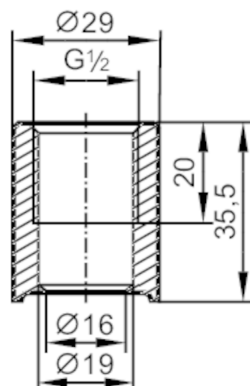


E43301



Einschweißadapter für Prozesssensoren

ADAPT G1/2-WELDING FOR PIPE



EC 1935/2004 EHEDG Certified **FCM** **FDA**

Einsatzbereich	
Ausführung	für Rohrleitungen
Druckfestigkeit [bar]	50
Hinweis zur Druckfestigkeit	für die Verbindung Sensor - Adapter
Mechanische Daten	
Gewicht [g]	173,5
Werkstoffe	1.4435 (Edelstahl / 316L)
Sensoranschluss	G 1/2
Prozessanschluss	Einschweißadapter Ø 29 mm
Oberflächenbeschaffenheit Ra/Rz der medienberührenden Flächen	0,4 / 4
Zubehör	
Zubehör mitgeliefert	O-Ringe:, FKM
Bemerkungen	
Verpackungseinheit	1 Stück