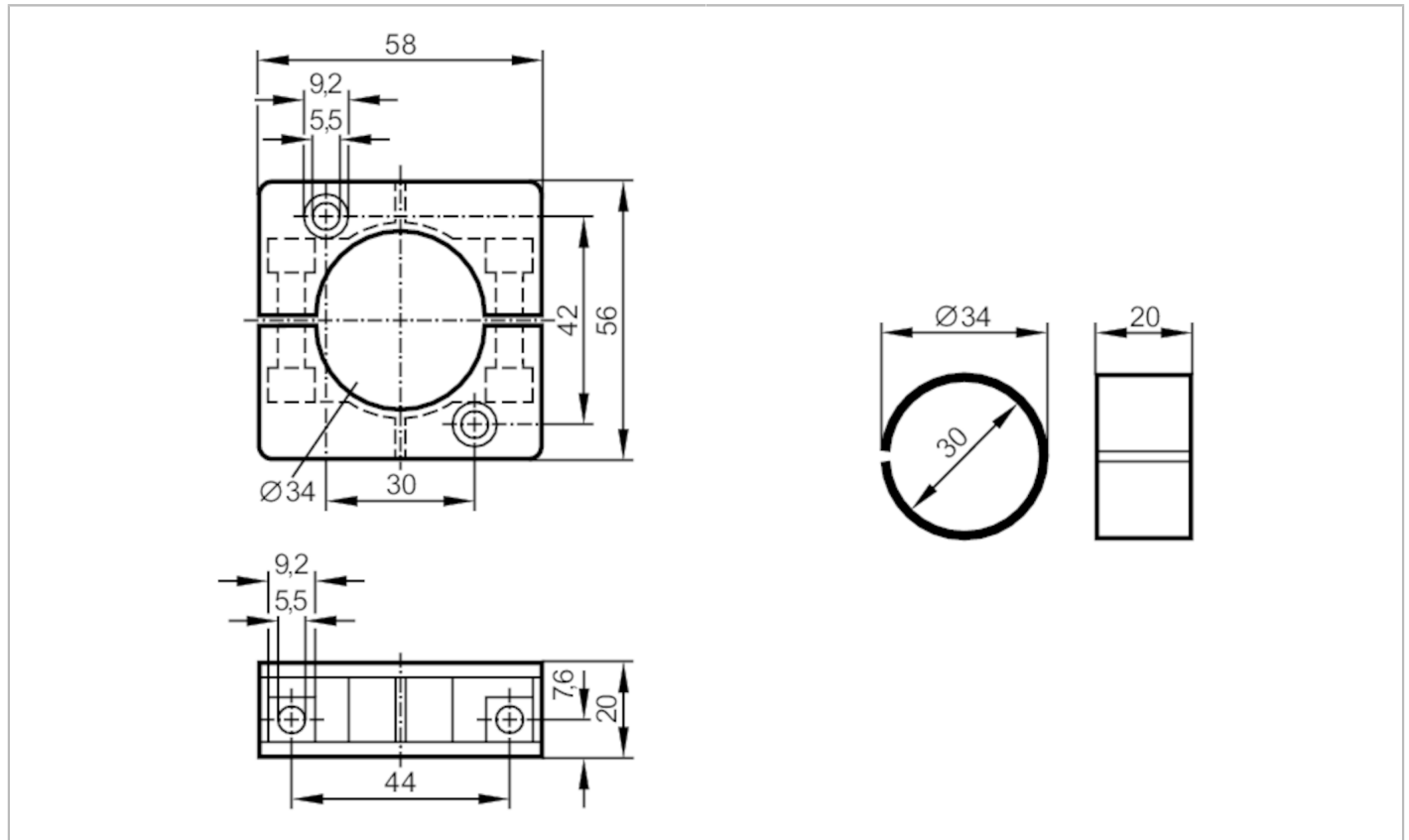


E10077



Befestigungsschelle

MOUNTING CLAMP II



Einsatzbereich	
Ausführung	mit Reduzierhülse
Mechanische Daten	
Gewicht [g]	56,8
Abmessungen [mm]	56 x 58 x 20
Innendurchmesser [mm]	34
Werkstoffe	PBT
Zubehör	
Lieferumfang	Innensechskantschrauben: 2 x M5 x 50 Federringe: 2
Bemerkungen	
Verpackungseinheit	1 Stück