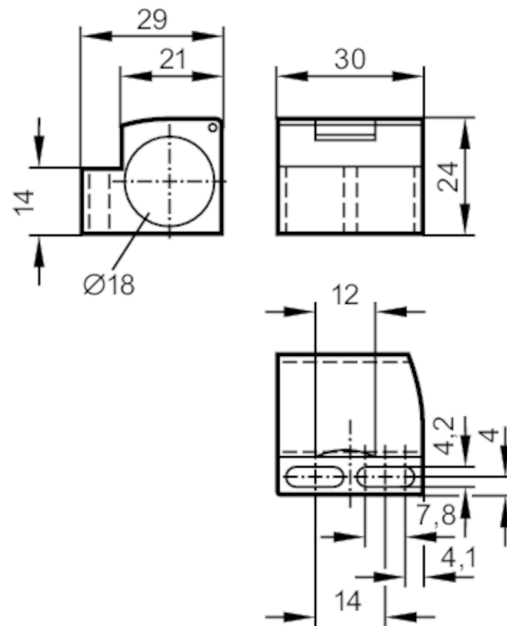




## Befestigungsschelle für Positionssensoren

MOUNTING CLAMP M18



## Einsatzbereich

Ausführung mit Festanschlag

## Umgebungsbedingungen

Umgebungstemperatur [°C] -25...85

## Mechanische Daten

Gewicht [g] 12,6

Abmessungen [mm] 24 x 30 x 29

Innendurchmesser [mm] 18

Werkstoffe PC

## Bemerkungen

Verpackungseinheit 1 Stück