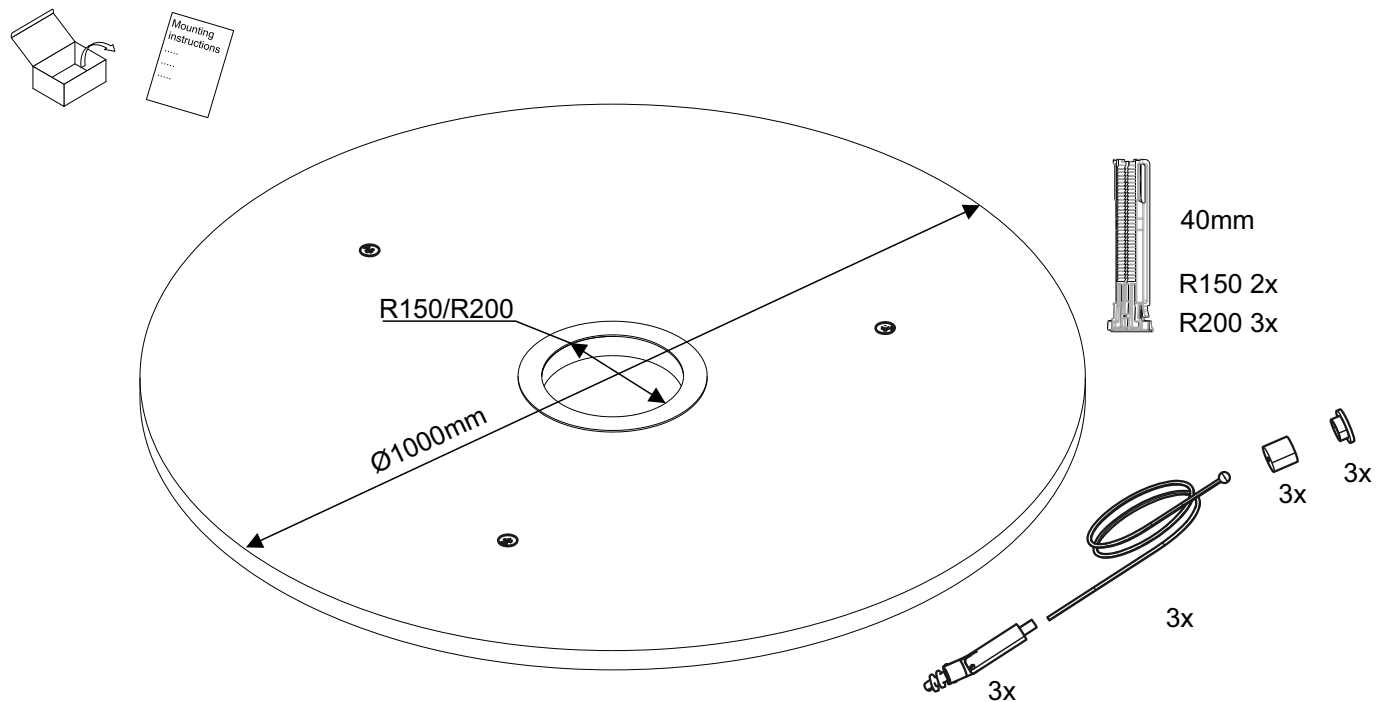


PANOS R R150/200 AE D1000/25

- EN** **Mounting instructions**
Important notice. Please, read first!
- DE** **Montageanleitung**
Wichtige Hinweise. Bitte zuerst lesen!
- FR** **Notice de montage**
Remarques importantes. À lire en premier lieu!
- IT** **Istruzioni di montaggio**
Nota importanti. Si prega di leggere prima!
- ES** **Instrucciones de montaje**
Notas importantes. Por favor, lea primero!
- NL** **Montagehandleiding**
Belangrijke informatie. Gelieve eerst te lezen!

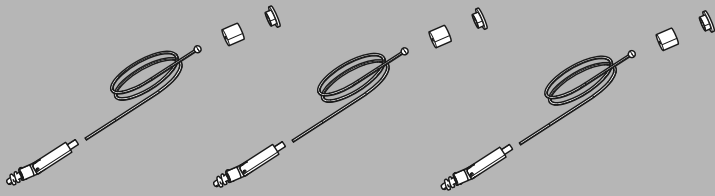
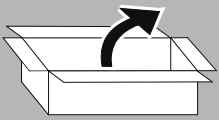
- SV** **Installationsanvisning**
Viktigt information. Läs först!
- FI** **Asennusohje**
Tärkeä huomautus. Lue ensin!
- RU** **Инструкция по монтажу**
Важная информация. Просьба ознакомиться перед началом работ!
- PL** **Instrukcja montażu**
Ważne wskazówki/ uwagi. Proszę pierwsze przeczytać całość instrukcji.
- ZH** 安装说明 重要提示。请先阅读！
- AR** تعليمات التركيب
ملاحظات هامة. يرجى القراءة أولاً!



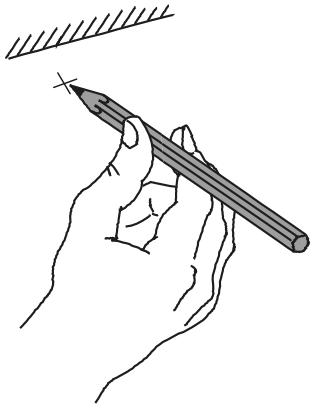
- EN** Please note the additional safety information in the mounting instructions for the luminaire.
- DE** Bitte beachten sie die zusätzlichen Sicherheits-hinweise in der Montageanleitung der Leuchte.
- FR** Veuillez tenir compte des consignes de sécurité supplémentaires figurant dans les instructions de montage du luminaire.
- IT** Osservare le ulteriori indicazioni di sicurezza contenute nelle istruzioni di installazione della lampada.
- ES** Tenga en cuenta las indicaciones de seguridad adicionales que figuran en las instrucciones de instalación de la luminaria.
- NL** Neem de extra veiligheidsinstructies in de installatiehandleiding van de lamp in acht.
- SV** Observera de ytterligare säkerhetsanvisningar som finns i installationsanvisningarna för lampan.
- FI** Noudata valaisimen asennusohjeissa olevia lisäturvallisuusohjeita.
- RU** Соблюдайте дополнительные правила безопасности в инструкции по установке светильника.
- PL** Należy przestrzegać dodatkowych instrukcji bezpieczeństwa zawartych w instrukcji montażu lampy.
- ZH** 請遵守灯具安装说明书中的附加安全说明。
- AR** يُرجى مراعاة تعليمات السلامة الإضافية في تعليمات تركيب المصباح.

1

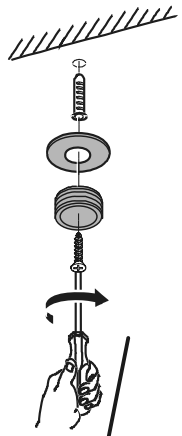
3x



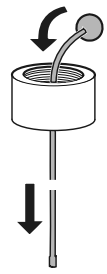
a
3x



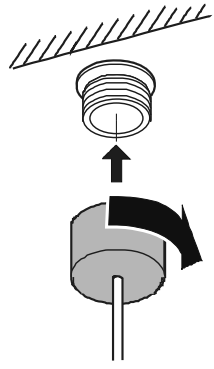
b
3x



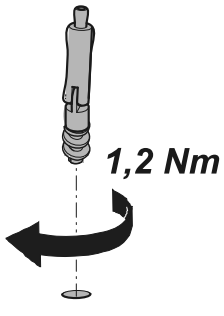
c
3x



d
3x



e
3x



f
3x

