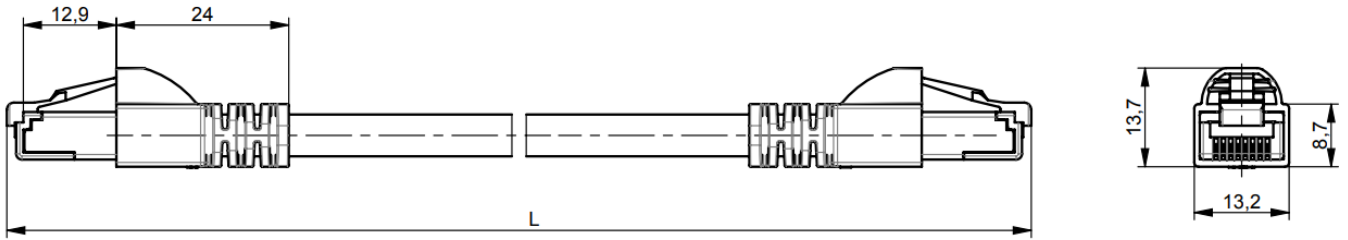
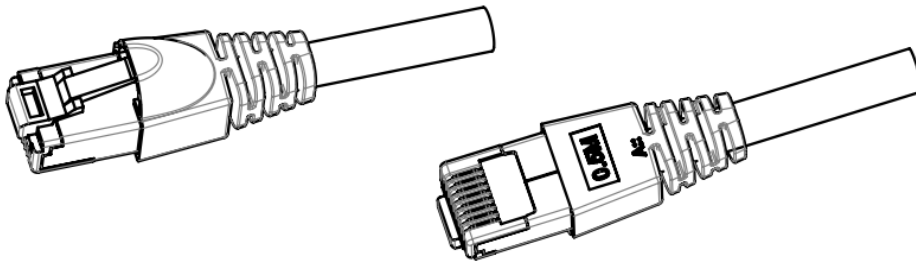


# Patch cord F/UTP Cat.5 LSZH

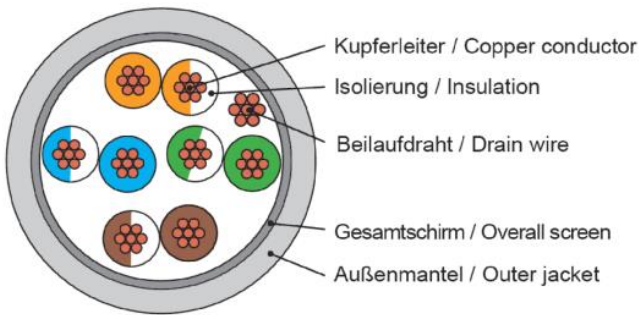


Länge Length (mm)	< 500	≥ 500	> 1500	> 2500	> 5000	> 8000	> 15000	> 20000	> 50000	> 100000
Toleranz / Tolerance	± 10	± 20	± 25	± 40	± 60	± 100	± 200	± 300	± 500	± 500

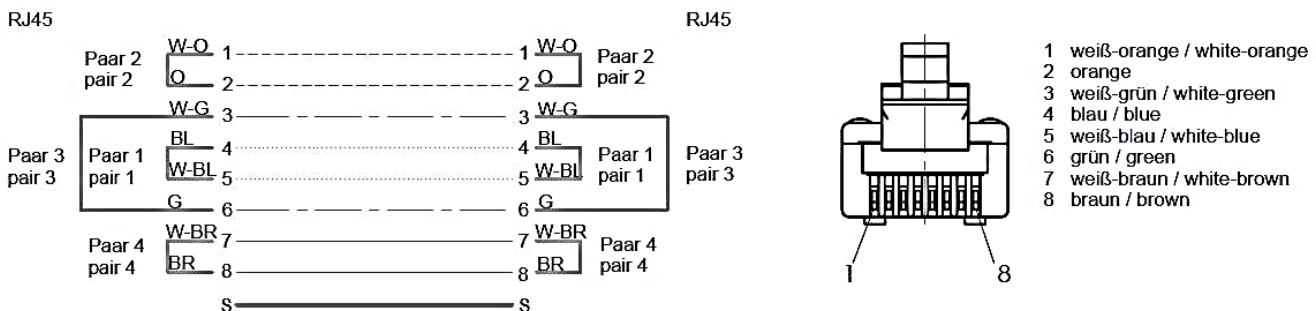
## Knickschutztülle umspritzt / Strain relief overmoulded



## Kabelaufbau / Construction LI-2Y(St)H 4x2xAWG26/7 LSZH



## Schaltbild / Connection Diagram 1:1 Belegung nach / Pin assignment acc. to TIA 568B




## Verpackung / Packing

1 Stück im PE-Beutel mit Etikett.  
 Umverpackung für Kabel ≤ 7,5 m:  
 Karton 385 mm x 285 mm x 192 mm (Außenmaße).  
 Umverpackung für Kabel > 7,5 m:  
 Karton 380 mm x 275 mm x 295 mm (Außenmaße).  
 Umverpackungsmenge ist abhängig von der Kabellänge.

1 piece in PE bag with label.  
 Outer packing for cables ≤ 7,5 m:  
 carton 385 mm x 285 mm x 192 mm (outside dimensions).  
 Outer packing for cables > 7,5 m:  
 carton 380 mm x 275 mm x 295 mm (outside dimensions).  
 Outer packing unit differs according to cable length.

## TG-Artikelnummer / TG part number

L (mm)	Grau Grey RAL 7035	Grün Green RAL 6024	Rot Red RAL 3018	Blau Blue RAL 5015	Gelb Yellow RAL 1018	Schwarz Black RAL 9011	Weiß White RAL 9003	Verpackungs- einheit pro Karton Packing unit per box Stück / Pieces
250	L00000D0017 100008165							200
500	L00000D0035 100008175	L00000D0034 100008174	L00000D0031 100008171	L00000D0032 100008172	L00000D0033 100008173	L00000D0089 100008176	L00000D0004 100008162	130
1000	L00000D0026 100008170	L00000D0025 100008169	L00000D0022 100008166	L00000D0023 100008167	L00000D0024 100008168	L00000D0090 100008177	L00000D0005 100008163	90
2000	L00001D0036 100008382	L00001D0035 100008381	L00001D0032 100008378	L00001D0033 100008379	L00001D0034 100008380	L00001D0095 100008391	L00001D0003 100008376	60
3000	L00002D0080 100008572	L00002D0079 100008571	L00002D0076 100008568	L00002D0077 100008569	L00002D0078 100008570	L00002D0123 100008581	L00002D0002 100008566	45
5000	L00003D0030 100008779	L00003D0029 100008778	L00003D0026 100008775	L00003D0027 100008776	L00003D0028 100008777	L00003D0062 100008780	L00003D0004 100008774	30
7500	L00004D0041 100008945	L00004D0040 100008944	L00004D0037 100008941	L00004D0038 100008942	L00004D0039 100008943	L00004D0062 100008948	L00004D0004 100008940	20
10000	L00005D0035 100009080	L00005D0036 100009081	L00005D0037 100009082	L00005D0038 100009083	L00005D0039 100009084	L00005D0040 100009085	L00005D0004 100009079	20
15000	L00006D0078 100009348	L00006D0082 100009352	L00006D0086 100009356	L00006D0090 100009360	L00006D0094 100009364	L00006D0098 100009368		20
20000	L00006D0079 100009349	L00006D0083 100009353	L00006D0087 100009357	L00006D0091 100009361	L00006D0095 100009365	L00006D0099 100009369		15
25000	L00006D0080 100009350	L00006D0084 100009354	L00006D0088 100009358	L00006D0092 100009362	L00006D0096 100009366	L00006D0100 100009370		10
50000	L00006D0081 100009351	L00006D0085 100009355	L00006D0089 100009359	L00006D0093 100009363	L00006D0097 100009367	L00006D0101 100009371		6

Technische Daten / Technical Data		
<b>Steckverbinder-Norm</b>	IEC 60603-7-51	<b>Connector standard</b>
<b>Kabelspezifikation siehe</b>	Rohkabel / Raw cable	<b>Cable specifications see</b>
<b>Mechanische Eigenschaften</b>		<b>Mechanical Characteristics</b>
Steckkraft	≤ 30 N	Insertion force
Lebensdauer (Steckzyklen)	≥ 750	Durability (mating cycles)
<b>Werkstoffe</b>		<b>Materials</b>
Steckergehäuse	PC UL94 V0 glasklar / crystal clear	Connector housing
Kontaktoberfläche	Au über / over Ni	Contact finish
Schirmblech	Messing vernickelt / brass nickel plated	Shield
Knickschutztülle	PVC UL94 V0	Strain relief
Außenmantel	LSZH	Outer jacket
Kabeldurchmesser	5,5 mm ± 0,2 mm (0.216" ± 0.008")	Cable outer diameter
Kabelaufschrift	TELEGÄRTNER F/UTP Cat.5 PATCH CABLE LSZH IEC 60332-1 4x2xAWG26/7 	Cable marking
Farbe der Kabelaufschrift	blau / blue	Colour of cable marking
Farbe der Kabelaufschrift auf schwarzem Kabel	weiß / white	Colour of cable marking on black cable
Richtlinie 2011/65/EU (RoHS)	RoHS-konform / RoHS compliant	Directive 2011/65/EU (RoHS)
<b>Umweltanforderungen</b>		<b>Environment Requirements</b>
<b>Schutz vor Eindringen</b>		<b>Protection against ingress</b>
Eindringen von Teilchen	IP2X	Particulate ingress
Wasser / Untertauchen	IPX0	Water / Immersion
<b>Klimatisch und chemisch</b>		<b>Climatical and chemical</b>
Umgebungstemperatur	- 20 °C bis / to + 60 °C	Ambient temperature

Technische Daten / Technical Data		
Elektrische Eigenschaften		Electrical Characteristics
Verbindung	siehe Schaltbild / see Connection Diagram	Connection
Strombelastbarkeit bei 50 °C	1 A	Current carrying capacity at 50 °C
PoE+ gemäß IEEE 802.3at	Geeignet für Power over Ethernet+ Adequate for Power over Ethernet+	PoE+ according to IEEE 802.3at
Übertragungstechnische Eigenschaften *		Transmission Performance *
Gigabit Ethernet gemäß IEE 802.3	Geeignet für Gigabit Ethernet Adequate for gigabit Ethernet	Gigabit Ethernet acc. to IEEE 802.3
Kategorie 5	ISO/ICE 11801-1; DIN EN 50173-1	Category 5
Klasse D	ISO/ICE 11801-1; DIN EN 50173-1	Class D
Kategorie 5e	ANSI/TIA-568.2-D	Category 5e
Normen		Standards
Spezifikation für paarverseilte Geräteanschlusskabel**	IEC 61156-6 DIN EN 50288-2-2	Specification for pair equipment connection cable**
IP-Schutzarten	IEC 60529	Degrees of protection provided by enclosures (IP code)
Rohkabel: 6 kV Stoßspannungsisolationsprüfung	IEC 60664-1	Raw cable: 6 kV Surge voltage insulation test

\* Für alle aufgeführten Standards gelten die aktuellen und publizierten Ausgabebestände zum Zeitpunkt 19.10.2018

\* The editions of the aforementioned standards by the time of 19.10.2018 are valid.

\*\* Mehradrige metallische Daten- und Kontrollkabel für analoge und digitale Übertragung – Teil 2-2: Rahmenspezifikation für geschirmte Kabel bis 100 MHz – Geräteanschlusskabel und Schaltkabel

\*\* Multicore and symmetrical pair/quad cables for digital communications – Part 6: Symmetrical pair/quad cables with transmission characteristics up to 1000 MHz - Work area wiring – Sectional specification