

**Mechanical characteristics**

interface dimensions acc. to mating life

**Components**

- centre contact
- outer contact
- spring washer
- other metal parts
- insulators
- gasket

**Electrical characteristics**

impedance

**Environmental**

RoHS compliant

**Mechanische Eigenschaften**

Steckgesicht nach IEC 61169-8  
Steckzyklen >500

**Bauteile**

- Innenkontakt
- Außenkontakt
- Federscheibe
- sonstige Metallteile
- Isolierungen
- Dichtung

**Elektrische Eigenschaften**

Wellenwiderstand 50 Ω

**Umgebung**

RoHS konform 2011/65/EU

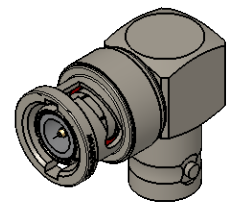
**Materials / Material**

- CuNi1Pb1P
- CuZn39Pb3
- CuZn39Pb3
- CuBe2
- CuZn39Pb3
- GD-ZnAl4Cu1
- PTFE
- MVQ

**Finish / Oberfläche**

- NiP-Au
- NiP-Au
- Cu2Ni5
- Cu2Ni5
- Cu6Ni6

M 1:1



Änd./ rev. index	Änderungs-Nr. / revision code	Datum/ date	Name/ name	Datum/ date	Name/ name	Gewicht/ weight [g]	
			gez./ drawn	27.02.2018	MA		
			gepr./ appr.	29.03.2018	HR	ca./approx.	
			Maßstab/ scale	Benennung/ title			
			2:1 (1:1)	BNC Adapt 90 m-f Z50 BNC Adapt 90 m-f Z50			
			untol. Maße/ dim. without tolerances according to	Untert./ doc. type	Materialnr./ material no.		Maße/ dimensions: mm
			CUG		100023588		
			Ersatz für/ replaces	PDM Nr./ pdm no.		Original : DIN A4 Blatt/ sheet 1 von/ of 1	
				J01004A0617			