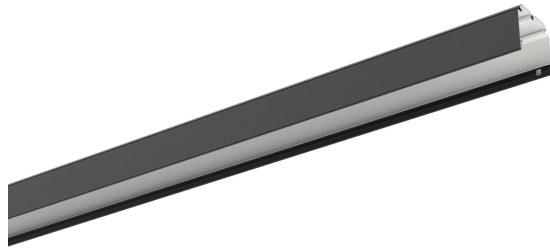
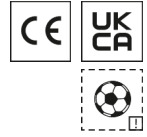


Tragschiene RIDI LINIA EVO



Artikelnummer **2500042SW**

GTIN **4029299910117**

Deeplink <https://www.ridi.de/go/2500042SW>



Produktbeschreibung

Tragschiene der RIDI LINIA EVO-Produktfamilie. Installation als Einzeleuchte oder mehrlängiges Lichtband. Ausgelegt für Anbau- und Pendelmontage. Schnelle und einfache Installation weiterer Tragschienen durch Elektromechanischen Verbinder Duo-Connect. Tragschiene mit durchgehender, integrierter Stromführung aus halogen- und silikonfreiem Material. Variable und einfache Kontaktierung der Geräteträger an beliebiger Stelle in der Tragschiene. Elektrische Einspeisung kann am Tragschienenanfang, Tragschienenende oder Tragschienenstoß mittels vorgeprägter Ausbrechöffnungen erfolgen. Profilierte Tragschiene mit Nut für mehr Torsionssteifigkeit aus verzinktem kunstharzbeschichtetem Stahlblech. Der Montageabstand der Abhängpunkte in einer Lichtbandanwendung kann bis zu 5.000 mm betragen. Die Tragschienen können mit den Befestigungs- und Zubehörteilen montiert bzw. komplettiert werden (Zubehör ist separat zu bestellen). Die Tragschiene ist mit Geräteträgern oder Blindabdeckungen vollständig zu verschließen. Ballwurfsichere Ausführung durch spezielles Zubehör möglich.

Allgemein

Produktkategorie	Tragschiene
Einsatzbereich	Bildung Büro Data Center Einzelhandel Industrie Logistik Sport- und Mehrzweckhallen
Garantie	5 Jahre

Abmessungen

Maß L	2000 mm
Maß B	64 mm
Maß H	54 mm
Nettogewicht	2,981 kg

Montage

Montageart	Pendel Anbau
Montageort	Decke
Anschlussart	Stromschienenadapter
Anzahl Pole	13
Leiterquerschnitt	2,5 mm ²

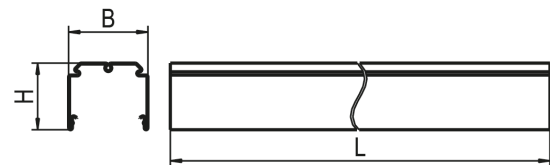
Gehäuse

Farbe	schwarz, ähnlich RAL 9005
Ballwurfsicher	Optional (Zubehör)
Werkstoff des Gehäuses	Stahl

Elektrische Ausführung

Schutzklasse	I
--------------	---

Maßzeichnung



Zubehör

Artikelbezeichnung	Artikelnummer	Produktbeschreibung
ZAL 3X0,75/1,5M-T	0203579	Anschlussleitung transparent, 3x 0,75 mm ² , 1,5 m
ZAL 3X1,5/1,5M-T	0207977	Anschlussleitung transparent, 3x 1,5 mm ² , 1,5 m
ZAL 5X0,75/1,5M-T	0203580	Anschlussleitung transparent, 5x 0,75 mm ² , 1,5 m
ZAL 5X1,5/1,5M-T	0207978	Anschlussleitung transparent, 5x 1,5 mm ² , 1,5 m
VL2THDB	2200031	Aufhänger für Deckenmontage, ballwurfsicher, für Tragschiene LINIA EVO mit Querschraube zur Sicherung, maximal 20 kg, 1 Stück
VL2THD	2200010	Aufhänger für Deckenmontage für LINIA EVO, maximal 20 kg, 1 Stück
VL2THKB-SW	2200055SW	Aufhänger für Kettenabhängung, ballwurfsicher, für Tragschiene LINIA EVO, mit Karabinerhaken, maximal 20 kg, 1 Stück
VL2THK	2200008	Aufhänger für Kettenabhängung, einstellbar für LINIA EVO, maximal 20 kg, 1 Stück
VL2THDS	2200032	Aufhänger für Kettenabhängung für LINIA EVO mit Querschraube zur Sicherung, maximal 20 kg, 1 Stück
VL2THSD	2200018	Aufhänger für LINIA EVO mit Seil 1,5 m und Deckenbefestiger für gerade und schräge Decken bis zu einer Neigung von 40°, maximal 20 kg, 1 Stück
VL2THSD-3M	2200018/L300	Aufhänger für LINIA EVO mit Seil 3,0 m und Deckenbefestiger für gerade und schräge Decken bis zu einer Neigung von 40°, maximal 20 kg, 1 Stück
VL2THSD-5M	2200018/L500	Aufhänger für LINIA EVO mit Seil 5,0 m und Deckenbefestiger für gerade und schräge Decken bis zu einer Neigung von 40°, maximal 20 kg, 1 Stück
VL2THW	2200033	Aufhänger für Schrägbefestigung für LINIA EVO, einstellbar in 30°, 45°, 60°, Decke (Wand), maximal 20 kg, 1 Stück
VL2THT	2200020	Aufhänger für Systemdecken für LINIA EVO, T-Profil 24-26 mm, 1 Stück
VL2THST	2200021	Aufhänger für Systemdecken für LINIA EVO mit Seil 1,5 m, T-Profil 24-26mm, 1 Stück
VL2THST-3M	2200021/L300	Aufhänger für Systemdecken für LINIA EVO mit Seil 3,0 m, T-Profil 24-26mm, 1 Stück
VL2THST-5M	2200021/L500	Aufhänger für Systemdecken für LINIA EVO mit Seil 5,0 m, T-Profil 24-26mm, 1 Stück
VL2THSTP	2200034	Aufhänger für Trapezblechdecke für LINIA EVO mit Seil 1,5 m, einstellbar, 1 Stück
VL2THSTP-3M	2200034/L300	Aufhänger für Trapezblechdecke für LINIA EVO mit Seil 3,0 m, einstellbar, 1 Stück
VL2THSTP-5M	2200034/L500	Aufhänger für Trapezblechdecke für LINIA EVO mit Seil 5,0 m, einstellbar, 1 Stück
VL2THS	2200009	Aufhänger mit Seil 1,5 m und Ringöse für LINIA EVO, einstellbar, maximal 20 kg, 1 Stück
VL2THS-3M	2200009/L300	Aufhänger mit Seil 3,0 m und Ringöse für LINIA EVO, einstellbar, maximal 20 kg, 1 Stück
VL2THS-5M	2200009/L500	Aufhänger mit Seil 5,0 m und Ringöse für LINIA EVO, einstellbar, maximal 20 kg, 1 Stück
VL2TVAB-SW	2200017SW	Außenliegender Verbinder, ballwurfsicher, für Tragschiene LINIA EVO, 1 Stück
VL2BMB 1500-SW	2500080SW	Blindabdeckung, ballwurfsicher, für Tragschiene LINIA EVO, 1 Stück
VL2BMB 2000-SW	2500081SW	Blindabdeckung, ballwurfsicher, für Tragschiene LINIA EVO, 1 Stück
VLSBM 500 SW BLINDABDECKUNG	1500203SW	Blindabdeckung aus Stahlblech, 500 mm, passend für LINIA/LINIA EVO Tragschiene VLTM/VL2TM, schwarz, ähnlich RAL 9005, Schutzart IP54
VLSBM 1000 SW BLINDABDECKUNG	1500204SW	Blindabdeckung aus Stahlblech, 1000 mm, passend für LINIA/LINIA EVO Tragschiene VLTM/VL2TM, schwarz, ähnlich RAL 9005, Schutzart IP54
VLSBM 1500 SW BLINDABDECKUNG	1500205SW	Blindabdeckung aus Stahlblech, 1500 mm, passend für LINIA/LINIA EVO Tragschiene VLTM/VL2TM, schwarz, ähnlich RAL 9005, Schutzart IP54
VLBKM 1500 SW	1207288SW	Blindabdeckung aus extrudiertem Kunststoff, 1500 mm, passend für LINIA/LINIA EVO Tragschiene VLTM/VL2TM, schwarz, ähnlich RAL 9005, Schutzart IP20
VLBKM 1500 SW	1207292SW	Blindabdeckung aus extrudiertem Kunststoff, 1500 mm, passend für LINIA/LINIA EVO Tragschiene VLTM/VL2TM, schwarz, ähnlich RAL 9005, Schutzart IP54
VLBKM 4500 SW	1207289SW	Blindabdeckung aus extrudiertem Kunststoff, 4500 mm, passend für LINIA/LINIA EVO Tragschiene VLTM/VL2TM, schwarz, ähnlich RAL 9005, Schutzart IP20

Artikelbezeichnung	Artikelnummer	Produktbeschreibung
VL2KNV-6-350	2200048	Elektrischer Verbinder für RIDI LINIA EVO Knoten (L, T, X) VL2KN, 6-polig, 350 mm lang, 1 Stück
VL2KNV-7-350	2200047	Elektrischer Verbinder für RIDI LINIA EVO Knoten (L, T, X) VL2KN, 7-polig, 350 mm lang, 1 Stück
VL2TEB-SW	2200054SW	Enddeckel, ballwurfsicher, für Tragschiene LINIA EVO, 1 Stück
VL2TE-SW	2200011SW	Enddeckel für Tragschiene für LINIA EVO, schwarz, Kunststoff, IP54, 1 Stück
VL2T-SFK	2200007	Endkappen rechts und links für die Stromführung in LINIA EVO VL2T, 1 Set
VLKH	0205888	Karabinerhaken, maximale Belastung 20 kg, 1 Stück
TRA 008 KETTE GALV. VERZ.	0200251	Knotenkette DIN 5686, Durchmesser 3,1 mm, verzinkt, maximale Belastung 20 kg, Länge 1 m
VL2KN-L-SW	2200043SW	L-Verbinder aus pulverbeschichtetem Stahlblech für RIDI LINIA EVO, rein mechanisch, IP20, schwarz, 1 Stück
VL2TLA	2200030	Leitungshalter außen für LINIA EVO, maximal 2 x Ø 13 mm + 1x Ø 11 mm, 1 Stück
VLTLIK	0208310	Leitungshalter innen Kunststoff, 10 Stück
VLTB LEUCHTENBEFESTIGER	1205260	Leuchtenbefestiger für VLTO und VL2TM LINIA EVO Tragschiene, Schraube M5, maximal 20 kg, 1 Stück
VL2NE-6F-SW	2200016SW	Netzeinspeisteil LINIA EVO für die Stromführung 6-polig, Anschluss für flexible/mehrdrähtige Leitungen, IP20/54, mit Kabelüllen schwarz, 1 Stück
VL2NE-6S-SW	2200002SW	Netzeinspeisteil LINIA EVO für die Stromführung 6-polig, Anschluss für starre/eindrähtige Leitungen, IP20/54, mit Kabelüllen schwarz, 1 Stück
VL2NE-7F-SW	2200015SW	Netzeinspeisteil LINIA EVO für die Stromführung 7-polig, Anschluss für flexible/mehrdrähtige Leitungen, IP20/54, mit Kabelüllen schwarz, 1 Stück
VL2NE-7S-SW	2200001SW	Netzeinspeisteil LINIA EVO für die Stromführung 7-polig, Anschluss für starre/eindrähtige Leitungen, IP20/54, mit Kabelüllen schwarz, 1 Stück
VLBP	0205887	Platte mit Öse für Deckenbefestigung, maximale Belastung 20 kg, 1 Stück
ZSPT-VL2KN	2200051	Seilpendel für RIDI LINIA EVO Knoten (L, T, X) VL2KN für Systemdecken mit T-Profil 24-26 mm, Seil 1,5 m, Höhe einstellbar, 1 Stück
ZSPT-VL2KN-3M	2200051/L300	Seilpendel für RIDI LINIA EVO Knoten (L, T, X) VL2KN für Systemdecken mit T-Profil 24-26 mm, Seil 3,0 m, Höhe einstellbar, 1 Stück
ZSPT-VL2KN-5M	2200051/L500	Seilpendel für RIDI LINIA EVO Knoten (L, T, X) VL2KN für Systemdecken mit T-Profil 24-26 mm, Seil 5,0 m, Höhe einstellbar, 1 Stück
ZSPD-VL2KN	2200050	Seilpendel für RIDI LINIA EVO Knoten (L, T, X) VL2KN mit Deckenbefestiger für gerade und schräge Decken bis zu einer Neigung von 40°, Seil 1,5 m, Höhe einstellbar, maximal 20 kg, 1 Stück
ZSPD-VL2KN-3M	2200050/L300	Seilpendel für RIDI LINIA EVO Knoten (L, T, X) VL2KN mit Deckenbefestiger für gerade und schräge Decken bis zu einer Neigung von 40°, Seil 3,0 m, Höhe einstellbar, maximal 20 kg, 1 Stück
ZSPD-VL2KN-5M	2200050/L500	Seilpendel für RIDI LINIA EVO Knoten (L, T, X) VL2KN mit Deckenbefestiger für gerade und schräge Decken bis zu einer Neigung von 40°, Seil 5,0 m, Höhe einstellbar, maximal 20 kg, 1 Stück
ZSP-VL2KN	2200049	Seilpendel für RIDI LINIA EVO Knoten (L, T, X) VL2KN mit Ringöse, Seil 1,5 m, Höhe einstellbar, maximal 20 kg, 1 Stück
ZSP-VL2KN-3M	2200049/L300	Seilpendel für RIDI LINIA EVO Knoten (L, T, X) VL2KN mit Ringöse, Seil 3,0 m, Höhe einstellbar, maximal 20 kg, 1 Stück
ZSP-VL2KN-5M	2200049/L500	Seilpendel für RIDI LINIA EVO Knoten (L, T, X) VL2KN mit Ringöse, Seil 5,0 m, Höhe einstellbar, maximal 20 kg, 1 Stück
VL2G-KB-SW	2200040SW	Sicherungsklammer, ballwurfsicher, für VL2X-GL und VL2X-GP, schwarz, 1 Stück
VL2G-K-SW	2200023SW	Sicherungsklammer für LINIA EVO VL2.G, schwarz, 1 Stück
VL2BK-K-SW	2200022SW	Sicherungsklammer für VLBK, schwarz, 1 Stück
VLSPSO-KH	0208347	Spannschloss mit Ösen + Karabiner, Verstellung 50 mm, maximal 20 kg, 1 Stück
VL2KN-T-SW	2200044SW	T-Verbinder aus pulverbeschichtetem Stahlblech für RIDI LINIA EVO, rein mechanisch, IP20, schwarz, 1 Stück
VL2TV-13	2200005	Tragschienenverbinder für LINIA EVO, 13-polig, IP20, 1 Stück

2500042SW VL2TM 2000-13 SW

Artikelbezeichnung	Artikelnummer	Produktbeschreibung
VL2TVS-13	2200027	Tragschienenverbinder für LINIA EVO, 13-polig, IP54, 1 Stück
VL2TV	2200013	Tragschienenverbinder für LINIA EVO, leer, rein mechanisch, IP20, 1 Stück
VL2TVS	2200029	Tragschienenverbinder für LINIA EVO, leer, rein mechanisch, IP54, 1 Stück
VL2TVE-MH	2200024	Werkzeug zur Erleichterung der Montage der Tragschieneinspeiser und -verbinder für LINIA EVO, 1 Stück
VL2KN-X-SW	2200045SW	X-Verbinder aus pulverbeschichtetem Stahlblech für RIDI LINIA EVO, rein mechanisch, IP20, schwarz, 1 Stück

Zubehör (ballwurfsicher)

Artikelbezeichnung	Artikelnummer	Produktbeschreibung
VL2THDB	2200031	Aufhänger für Deckenmontage, ballwurfsicher, für Tragschiene LINIA EVO mit Querschraube zur Sicherung, maximal 20 kg, 1 Stück
VL2THKB-SW	2200055SW	Aufhänger für Kettenabhängung, ballwurfsicher, für Tragschiene LINIA EVO, mit Karabinerhaken, maximal 20 kg, 1 Stück
VL2TVAB	2200017	Außenliegender Verbinder, ballwurfsicher, für Tragschiene LINIA EVO, 1 Stück
VL2BMB 1500-SW	2500080SW	Blindabdeckung, ballwurfsicher, für Tragschiene LINIA EVO, 1 Stück
VL2BMB 2000-SW	2500081SW	Blindabdeckung, ballwurfsicher, für Tragschiene LINIA EVO, 1 Stück
VL2TEB-SW	2200054SW	Enddeckel, ballwurfsicher, für Tragschiene LINIA EVO, 1 Stück
VL2G-KB	2200040	Sicherungsklammer, ballwurfsicher, für VL2X-GL und VL2X-GP, weiß, 1 Stück

Produkthinweis

Hinweis Ballwurfsicherheit:

Nur bei Verwendung des speziell geprüften Zubehörs entspricht das Produkt der Norm DIN 18032-3 und ist somit ballwurfsicher. In dieser Ausführung wird RIDI LINIA EVO zur RIDI LINIA EVO Sport.

Ausschreibungstext

Tragschiene der RIDI LINIA EVO-Produktfamilie. Installation als Einzelleuchte oder mehrlängiges Lichtband. Ausgelegt für Anbau- und Pendelmontage. Schnelle und einfache Installation weiterer Tragschienen durch Elektromechanischen Verbinder Duo-Connect. Tragschiene mit durchgehender, integrierter Stromführung aus halogen- und silikonfreiem Material. Variable und einfache Kontaktierung der Geräteträger an beliebiger Stelle in der Tragschiene. Elektrische Einspeisung kann am Tragschienenanfang, Tragschienenende oder Tragschienenstoß mittels vorgeprägter Ausbrechöffnungen erfolgen. Profilierte Tragschiene mit Nut für mehr Torsionssteifigkeit aus verzinktem kunstharzbeschichtetem Stahlblech. Der Montageabstand der Abhängepunkte in einer Lichtbandanwendung kann bis zu 5.000 mm betragen. Die Tragschienen können mit den Befestigungs- und Zubehörteilen montiert bzw. komplettiert werden (Zubehör ist separat zu bestellen). Die Tragschiene ist mit Geräteträgern oder Blindabdeckungen vollständig zu verschließen. Ballwurfsichere Ausführung durch spezielles Zubehör möglich.

Artikelnummer: 2500042SW

Artikelbezeichnung: VL2TM 2000-13 SW

Produktkategorie: Tragschiene

Einsatzbereich: Bildung|Büro|Data Center|Einzelhandel|Industrie|Logistik|Sport- und Mehrzweckhallen

Maß L: 2000 mm

Maß B: 64 mm

Maß H: 54 mm

Montageart: Pendel|Anbau

Montageort: Decke

Anschlussart: Stromschienenadapter

Anzahl Pole: 13

Leiterquerschnitt: 2,5 mm²

Farbe: schwarz, ähnlich RAL 9005

Werkstoff des Gehäuses: Stahl

Schutzklasse: I