

**2500053SI** VL2MF-A500-13SI-16A

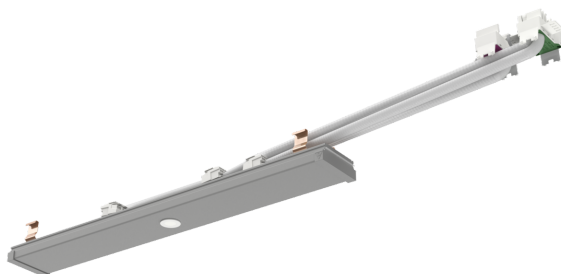
## Systemkomponente Anschluss RIDI LINIA EVO



Artikelnummer **2500053SI**

GTIN **4029299930627**

Deeplink <https://www.ridi.de/go/2500053SI>



### Produktbeschreibung

Anschlussmodul für LINIA EVO Tragschiene VL2TM, DALI-Bewegungsmelder, Sicherheits- bzw. Notleuchten, Hinweisleuchten, Einzelverbraucher bis 4A oder 13A Aluminium, silber, ähnlich RAL 9006, Schutzart IP54, Zulässige Umgebungstemperatur -25 - 35 °C. Einfaches Einclippen zur elektrischen Kontaktierung und mechanischen Befestigung im systemgebundenem RIDI LINIA EVO-Tragschienensystem. Farbliche und optische Codierung zur einfachen Montage. Mechanische Codierung zur Vermeidung von Fehlmontage (Verdrehschutz).

#### Allgemein

Produktkategorie	Systemkomponente
Einsatzbereich	Industrie
Garantie	5 Jahre

#### Abmessungen

Maß L	500 mm
Maß B	67 mm
Maß H	67 mm
Nettogewicht	1,600 kg

#### Montage

Montageart	Stromschiene
Montageort	Tragschiene
Anschlussart	Steckklemme
Anzahl Pole	13
Leiterquerschnitt	0,5 - 2,5 mm <sup>2</sup>

#### Gehäuse

Farbe	silber, ähnlich RAL 9006
Schutzart	IP54
Zulässige Umgebungstemperatur	-25 - 35 °C
Werkstoff des Gehäuses	Aluminium

#### Elektrische Ausführung

Nennspannung	220 - 240 V
Frequenz	50 - 60 Hz
Schutzklasse	I

#### Maßzeichnung



## 2500053SI VL2MF-A500-13SI-16A

---

### Ausschreibungstext

---

Anschlussmodul für LINIA EVO Tragschiene VL2TM, DALI-Bewegungsmelder, Sicherheits- bzw. Notleuchten, Hinweisleuchten, Einzelverbraucher bis 4A oder 13A Aluminium, silber, ähnlich RAL 9006, Schutzart IP54, Zulässige Umgebungstemperatur -25 - 35 °C. Einfaches Einclippen zur elektrischen Kontaktierung und mechanischen Befestigung im systemgebundenem RIDI LINIA EVO-Tragschienen-system. Farbliche und optische Codierung zur einfachen Montage. Mechanische Codierung zur Vermeidung von Fehlmontage (Verdrehschutz).

Artikelnummer: 2500053SI  
Artikelbezeichnung: VL2MF-A500-13SI-16A  
Produktkategorie: Systemkomponente  
Einsatzbereich: Industrie  
Maß L: 500 mm  
Maß B: 67 mm  
Maß H: 67 mm  
Montageart: Stromschiene  
Montageort: Tragschiene  
Anschlussart: Steckklemme  
Anzahl Pole: 13  
Leiterquerschnitt: 0,5 - 2,5 mm<sup>2</sup>  
Farbe: silber, ähnlich RAL 9006  
Schutzart: IP54  
Zulässige Umgebungstemperatur: -25 - 35 °C  
Werkstoff des Gehäuses: Aluminium  
Nennspannung: 220 - 240 V  
Frequenz: 50 - 60 Hz  
Schutzklasse: I