

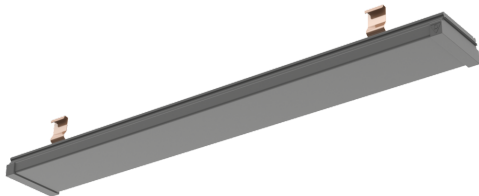
Mechanisches Zubehör Blindmodul
RIDI LINIA EVO



Artikelnummer **2500050SI**

GTIN **4029299915587**

Deeplink <https://www.ridi.de/go/2500050SI>



Produktbeschreibung

Blindmodul zum Einsatz verschiedener elektrischer Komponenten. Anbringung Bauseitig. Gehäuse aus Aluminium, silber, ähnlich RAL 9006, Schutzart IP54. Einfaches Einclippen zur elektrischen Kontaktierung und mechanischen Befestigung im systemgebundenem RIDI LINIA EVO-Tragschienensystem. Farbliche und optische Codierung zur einfachen Montage. Mechanische Codierung zur Vermeidung von Fehlmontage (Verdrehschutz). Die Module VL2MF ... können variabel zwischen den Geräteträgern platziert werden. Elektrischer Adapter für automatischen Abgriff des Schutzleiters in der Tragschiene. Farbliche und optische Codierung (grün) zur einfachen Montage. Mechanische Codierung zur Vermeidung von Fehlmontage (Verdrehschutz).

Allgemein

Produktkategorie	Mechanisches Zubehör
Einsatzbereich	Bildung Büro Einzelhandel Industrie
Garantie	5 Jahre

Abmessungen

Maß L	500 mm
Maß B	67 mm
Maß H	67 mm
Nettogewicht	0,363 kg

Montage

Montageart	Stromschiene
Montageort	Tragschiene
Anschlussart	Stromschienenadapter

Gehäuse

Farbe	silber, ähnlich RAL 9006
Schutzart	IP54
Werkstoff des Gehäuses	Aluminium

Elektrische Ausführung

Schutzklasse	I
--------------	---

Maßzeichnung



2500050SI VL2MF-BLIND500-SI

Ausschreibungstext

Blindmodul zum Einsatz verschiedener elektrischer Komponenten. Anbringung Bauseitig. Gehäuse aus Aluminium, silber, ähnlich RAL 9006, Schutzart IP54. Einfaches Einclippen zur elektrischen Kontaktierung und mechanischen Befestigung im systemgebundenem RIDI LINIA EVO-Tragschienensystem. Farbliche und optische Codierung zur einfachen Montage. Mechanische Codierung zur Vermeidung von Fehlmontage (Verdrehschutz). Die Module VL2MF ... können variabel zwischen den Geräteträgern platziert werden. Elektrischer Adapter für automatischen Abgriff des Schutzleiters in der Tragschiene. Farbliche und optische Codierung (grün) zur einfachen Montage. Mechanische Codierung zur Vermeidung von Fehlmontage (Verdrehschutz).

Artikelnummer: 2500050SI

Artikelbezeichnung: VL2MF-BLIND500-SI

Produktkategorie: Mechanisches Zubehör

Einsatzbereich: Bildung|Büro|Einzelhandel|Industrie

Maß L: 500 mm

Maß B: 67 mm

Maß H: 67 mm

Montageart: Stromschiene

Montageort: Tragschiene

Anschlussart: Stromschienenadapter

Farbe: silber, ähnlich RAL 9006

Schutzart: IP54

Werkstoff des Gehäuses: Aluminium

Schutzklasse: I