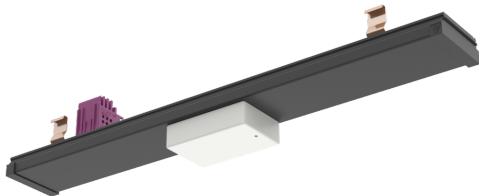


Systemkomponente Hybridbox
RIDI LINIA EVO



Artikelnummer **2500036SW**

GTIN **4029299930733**

Deeplink <https://www.ridi.de/go/2500036SW>



Produktbeschreibung

Moduleinsatz "Hybridbox" zum Anschluss von bis zu 32 dimmbaren DALI-Geräteträgern/Adressen Device Typ 6 (DT6) oder DALI Tunable White Device Typ 8 (DT8). Geräteträger aus Aluminiumprofil, stranggepresst, schwarz, ähnlich RAL 9005. Federstahlklammern für die Befestigung an der Tragschiene. Einfaches Einclippen zur elektrischen Kontaktierung und mechanischen Befestigung im systemgebundenem RIDI LINIA EVO-Tragschienensystem. Farbliche und optische Codierung zur einfachen Montage. Mechanische Codierung zur Vermeidung von Fehlmontage (Verdrehschutz). Bluetooth Low Energy 2,4–2,483 GHz. Die Hybridbox fasst die angeschlossenen DALI Geräteträger zu einer Casambi Adresse zusammen, ist in einem solchen Netzwerk integrierbar und über die Casambi App konfigurierbar. Die Geräteträger können gemeinsam im Broadcast Betrieb über weitere Steuerungskomponenten wie Taster, Tastenkoppler, Sensoren sowie über die Oberfläche der Casambi App gesteuert werden. Tages-, Wochen-, und Jahrespläne zur Steuerung der angeschlossenen Leuchten sind konfigurierbar. Angeschlossene Tunable White/TW-Geräteträger können je nach Ausführung zwischen 2700 K bis 6500 K direkt auf die ausgewählte Lichtfarbe gesteuert werden. Darüber hinaus kann innerhalb dieses Bereiches ein circadianer Tageslichtverlauf (Human Centric Lighting – HCL) individuell konfiguriert und hinterlegt werden, dem die angeschlossenen Geräteträger zusammen folgen. Module sind auch einsetzbar in Verbindung mit 7-poliger Tragschiene.

Allgemein

Produktkategorie	Systemkomponente
Einsatzbereich	Industrie
Technologie	Casambi Human Centric Lighting (HCL)
Garantie	5 Jahre

Abmessungen

Maß L	500 mm
Maß B	67 mm
Maß H	89 mm
Nettogewicht	0,470 kg

Montage

Montageart	Stromschiene
Montageort	Tragschiene
Anschlussart	Stromschienenadapter
Anzahl Pole	7

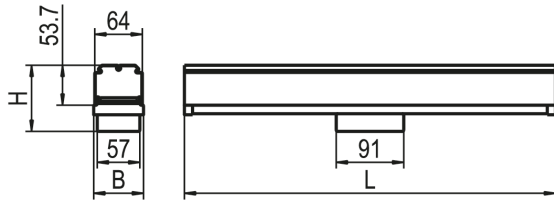
Gehäuse

Farbe	schwarz, ähnlich RAL 9005
Schutzart	IP40
Zulässige Umgebungstemperatur	0 - 45 °C
Werkstoff des Gehäuses	Aluminium

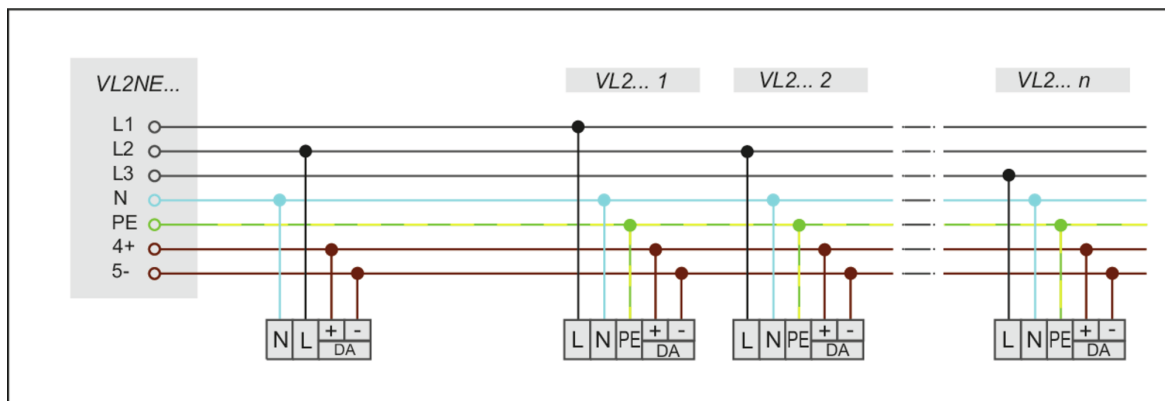
Elektrische Ausführung

Art der Steuerung	DALI Casambi
Nennspannung	220 - 240 V
Frequenz	50 - 60 Hz
Spannungsart	AC/DC
Ausgangsspannung	9,5 - 22,5 V
Ausgangsstrom	50 mA
Schutzklasse	I

Maßzeichnung



Schaltplan



2500036SW VL2MF-HYBRIDBOX500-7SW

Ausschreibungstext

Moduleinsatz "Hybridbox" zum Anschluss von bis zu 32 dimmbaren DALI-Geräteträgern/Adressen Device Typ 6 (DT6) oder DALI Tunable White Device Typ 8 (DT8). Geräteträger aus Aluminiumprofil, stranggepresst, schwarz, ähnlich RAL 9005. Federstahlklammern für die Befestigung an der Tragschiene. Einfaches Einclipsen zur elektrischen Kontaktierung und mechanischen Befestigung im systemgebundenem RIDI LINIA EVO-Tragschienensystem. Farbliche und optische Codierung zur einfachen Montage. Mechanische Codierung zur Vermeidung von Fehlmontage (Verdrehschutz). Bluetooth Low Energy 2,4–2,483 GHz. Die Hybridbox fasst die angeschlossenen DALI Geräteträger zu einer Casambi Adresse zusammen, ist in einem solchen Netzwerk integrierbar und über die Casambi App konfigurierbar. Die Geräteträger können gemeinsam im Broadcast Betrieb über weitere Steuerungskomponenten wie Taster, Tastenkoppler, Sensoren sowie über die Oberfläche der Casambi App gesteuert werden. Tages-, Wochen-, und Jahrespläne zur Steuerung der angeschlossenen Leuchten sind konfigurierbar. Angeschlossene Tunable White/TW-Geräteträger können je nach Ausführung zwischen 2700 K bis 6500 K direkt auf die ausgewählte Lichtfarbe gesteuert werden. Darüber hinaus kann innerhalb dieses Bereiches ein circadianer Tageslichtverlauf (Human Centric Lighting – HCL) individuell konfiguriert und hinterlegt werden, dem die angeschlossenen Geräteträger zusammen folgen. Module sind auch einsetzbar in Verbindung mit 7-poliger Tragschiene.

Artikelnummer: 2500036SW

Artikelbezeichnung: VL2MF-HYBRIDBOX500-7SW

Produktkategorie: Systemkomponente

Einsatzbereich: Industrie

Technologie: CasambiHuman Centric Lighting (HCL)

Maß L: 500 mm

Maß B: 67 mm

Maß H: 89 mm

Montageart: Stromschiene

Montageort: Tragschiene

Anschlussart: Stromschienenadapter

Anzahl Pole: 7

Farbe: schwarz, ähnlich RAL 9005

Schutzart: IP40

Zulässige Umgebungstemperatur: 0 - 45 °C

Werkstoff des Gehäuses: Aluminium

Art der Steuerung: DALII/Casambi

Nennspannung: 220 - 240 V

Frequenz: 50 - 60 Hz

Spannungsart: AC/DC

Schutzklasse: I