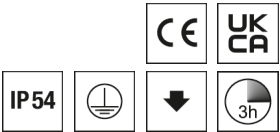
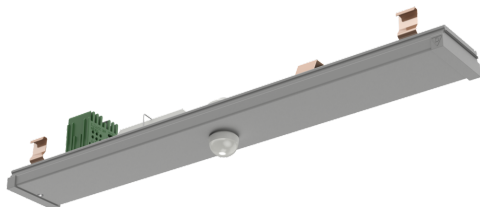


2500051SI379 VL2MF-NL-BNT500-13SI-ED3

Notleuchte RIDI LINIA EVO



Artikelnummer **2500051SI379**

GTIN **4029299927177**

Deeplink <https://www.ridi.de/go/2500051SI379>



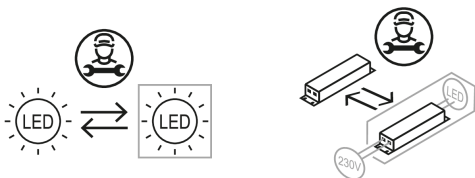
Produktbeschreibung

Moduleinsatz "Notticht" der LINIA-Produktfamilie. Modul aus Aluminiumprofil, stranggepresst, silber, ähnlich RAL 9006. Einfaches Einclippen zur elektrischen Kontaktierung und mechanischen Befestigung im systemgebundenem RIDI LINIA EVO-Tragschienensystem. Farbliche und optische Codierung zur einfachen Montage. Mechanische Codierung zur Vermeidung von Fehlmontage (Verdrehschutz). Die Module VL2MF ... können variabel zwischen den Geräteträgern VL2... platziert werden. Elektrischer Adapter für automatischen Abgriff des Schutzleiters in der Tragschiene. Farbliche und optische Codierung zur einfachen Montage. Mechanische Codierung zur Vermeidung von Fehlmontage (Verdrehschutz).

Kurzinformationen

Montageart	Stromschiene
Schutzart	IP54
Schutzklasse	I
Zulässige Umgebungstemperatur	-5 - 30 °C
Nennspannung	230 V
Art der Steuerung	On/Off
Leuchteneffizienz	0 lm/W
Bemessungslebensdauer L80B50 (tq = 25 °C)	50.000 h
Leuchtdauer	3 h
Akkutyp	NiMH

Nachhaltigkeit



2500051SI379 VL2MF-NL-BNT500-13SI-ED3

Allgemein

Produktkategorie	Notleuchte
Einsatzbereich	Bildung Büro Einzelhandel Industrie
Leuchtenform	rechteckig
Verstellbarkeit	starr
Mit Sensor	Nein
Mit Notlichtelement	Ja
Mit Schalter	Nein
Mit Steckdose	Nein
Garantie	5 Jahre

Montage

Montageart	Stromschiene
Montageort	Tragschiene
Geeignet für Lichtbandkonfiguration	Ja
Anschlussart	Stromschienenadapter
Art der Verdrahtung	mit Durchgangsverdrahtung
Anzahl Pole	13

Gehäuse

Farbe	silber, ähnlich RAL 9006
Schutzart	IP54
Glühdrahtprüfung	650 °C
Zulässige Umgebungstemperatur	-5 - 30 °C
Einbau in isolierte Decke möglich	Nein
Werkstoff des Gehäuses	Aluminium
Oberflächenbehandlung des Gehäuses	pulverbeschichtet

Elektrische Ausführung

Art der Steuerung	On/Off
Nennspannung	230 V
Frequenz	50 - 60 Hz
Spannungsart	AC
Schutzklasse	I
Anzahl der Betriebsgeräte	1

Lichttechnik

Lichtlenker	Linse
Lichtaustritt	direkt
Lichtverteilung	symmetrisch
Ausstrahlungswinkel einstellbar	nein
Lichtstrom einstellbar	Nein
Leuchteneffizienz	0 lm/W

Leuchtmittel

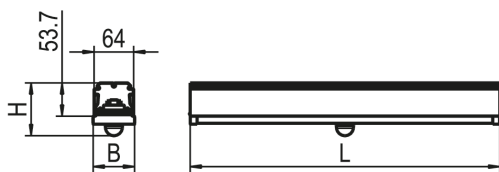
Inklusive Leuchtmittel	Ja
Farbtemperatur einstellbar	Nein
Farbortoleranz (SDCM)	< 3 SDCM
Bemessungslebensdauer L80B50 (tq = 25 °C)	50.000 h
Maximale Umgebungstemperatur L80B50 = 50.000 h	30 °C

Notbeleuchtung

Schaltungsart	Dauerschaltung
Leuchtdauer	3 h
Bemessungslichtstrom im Notbetrieb	260 lm
Überwachungseinrichtung	automatischer Selbsttest
Akkutyp	NiMH

2500051SI379 VL2MF-NL-BNT500-13SI-ED3

Maßzeichnung



Abmessungen

Maß L	500 mm
Maß B	67 mm
Maß H	85 mm
Nettogewicht	0,735 kg

2500051SI379 VL2MF-NL-BNT500-13SI-ED3

Ausschreibungstext

Artikelnummer: 2500051SI379
Artikelbezeichnung: VL2MF-NL-BNT500-13SI-ED3
Produktkategorie: Notleuchte
Einsatzbereich: Bildung|Büro|Einzelhandel|Industrie
Leuchtenform: rechteckig
Mit Notlichtelement: Ja
Verstellbarkeit: starr
Maß L: 500 mm
Maß B: 67 mm
Maß H: 85 mm
Montageart: Stromschiene
Montageort: Tragschiene
Anschlussart: Stromschienenadapter
Art der Verdrahtung: mit Durchgangsverdrahtung
Anzahl Pole: 13
Farbe: silber, ähnlich RAL 9006
Schutzart: IP54
Glühdrahtprüfung: 650 °C
Zulässige Umgebungstemperatur: -5 - 30 °C
Werkstoff des Gehäuses: Aluminium
Oberflächenbehandlung des Gehäuses: pulverbeschichtet
Art der Steuerung: On/Off
Nennspannung: 230 V
Frequenz: 50 - 60 Hz
Spannungsart: AC
Schutzklasse: I
Lichtlenker: Linse
Lichtaustritt: direkt
Lichtverteilung: symmetrisch
Leuchteneffizienz: 0 lm/W
Inklusive Leuchtmittel: Ja
Lichtfarbe:
Farbortoleranz (SDCM): < 3 SDCM
Bemessungslebensdauer L80B50 (tq = 25 °C): 50.000 h
Energieeffizienzklasse Leuchtmittel:
Schaltungsart: Dauerschaltung
Leuchtdauer: 3 h
Bemessungslichtstrom im Notbetrieb: 260 lm
Überwachungseinrichtung: automatischer Selbsttest
Akkutyp: NiMH