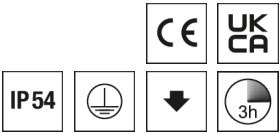
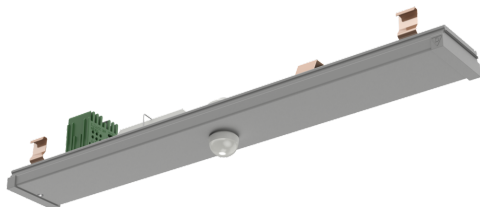


2500051SI352 VL2MF-NL-BNT500-13SI-EB3

Notleuchte RIDI LINIA EVO



Artikelnummer **2500051SI352**

GTIN **4029299927122**

Deeplink <https://www.ridi.de/go/2500051SI352>



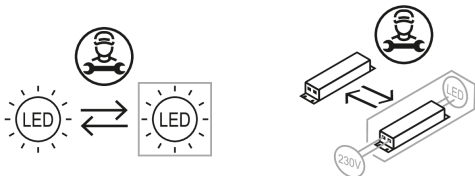
Produktbeschreibung

Moduleinsatz "Nottlicht" der LINIA-Produktfamilie. Modul aus Aluminiumprofil, stranggepresst, silber, ähnlich RAL 9006. Einfaches Einclippen zur elektrischen Kontaktierung und mechanischen Befestigung im systemgebundenem RIDI LINIA EVO-Tragschienensystem. Farbliche und optische Codierung zur einfachen Montage. Mechanische Codierung zur Vermeidung von Fehlmontage (Verdrehschutz). Die Module VL2MF ... können variabel zwischen den Geräteträgern VL2... platziert werden. Elektrischer Adapter für automatischen Abgriff des Schutzleiters in der Tragschiene. Farbliche und optische Codierung zur einfachen Montage. Mechanische Codierung zur Vermeidung von Fehlmontage (Verdrehschutz).

Kurzinformationen

Montageart	Stromschiene
Schutzart	IP54
Schutzklasse	I
Zulässige Umgebungstemperatur	-5 - 30 °C
Nennspannung	230 V
Art der Steuerung	On/Off
Leuchteneffizienz	0 lm/W
Bemessungslebensdauer L80B50 (tq = 25 °C)	50.000 h
Leuchtdauer	3 h
Akkutyp	NiMH

Nachhaltigkeit



## 2500051SI352 VL2MF-NL-BNT500-13SI-EB3

### Allgemein

Produktkategorie	Notleuchte
Einsatzbereich	Bildung   Büro   Einzelhandel   Industrie
Leuchtenform	rechteckig
Verstellbarkeit	starr
Mit Sensor	Nein
Mit Notlichtelement	Ja
Mit Schalter	Nein
Mit Steckdose	Nein
Garantie	5 Jahre

### Montage

Montageart	Stromschiene
Montageort	Tragschiene
Geeignet für Lichtbandkonfiguration	Ja
Anschlussart	Stromschienenadapter
Art der Verdrahtung	mit Durchgangsverdrahtung
Anzahl Pole	13

### Gehäuse

Farbe	silber, ähnlich RAL 9006
Schutzart	IP54
Glühdrahtprüfung	650 °C
Zulässige Umgebungstemperatur	-5 - 30 °C
Einbau in isolierte Decke möglich	Nein
Werkstoff des Gehäuses	Aluminium
Oberflächenbehandlung des Gehäuses	pulverbeschichtet

### Elektrische Ausführung

Art der Steuerung	On/Off
Nennspannung	230 V
Frequenz	50 - 60 Hz
Spannungsart	AC
Schutzklasse	I
Anzahl der Betriebsgeräte	1

### Lichttechnik

Lichtlenker	Linse
Lichtaustritt	direkt
Lichtverteilung	symmetrisch
Ausstrahlungswinkel einstellbar	nein
Lichtstrom einstellbar	Nein
Leuchteneffizienz	0 lm/W

### Leuchtmittel

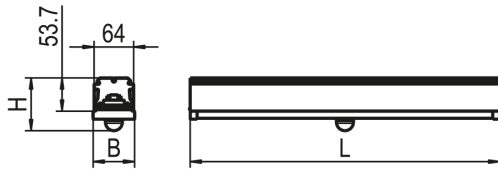
Inklusive Leuchtmittel	Ja
Farbtemperatur einstellbar	Nein
Farbortoleranz (SDCM)	< 3 SDCM
Bemessungslebensdauer L80B50 (tq = 25 °C)	50.000 h
Maximale Umgebungstemperatur L80B50 = 50.000 h	30 °C

### Notbeleuchtung

Schaltungsart	Bereitschaftsschaltung
Leuchtdauer	3 h
Bemessungslichtstrom im Notbetrieb	260 lm
Überwachungseinrichtung	automatischer Selbsttest
Akkutyp	NiMH

**2500051SI352** VL2MF-NL-BNT500-13SI-EB3

## Maßzeichnung



## Abmessungen

Maß L	500 mm
Maß B	67 mm
Maß H	85 mm
Nettogewicht	0,610 kg

## 2500051SI352 VL2MF-NL-BNT500-13SI-EB3

---

### Ausschreibungstext

---

Artikelnummer: 2500051SI352  
Artikelbezeichnung: VL2MF-NL-BNT500-13SI-EB3  
Produktkategorie: Notleuchte  
Einsatzbereich: Bildung|Büro|Einzelhandel|Industrie  
Leuchtenform: rechteckig  
Mit Notlichtelement: Ja  
Verstellbarkeit: starr  
Maß L: 500 mm  
Maß B: 67 mm  
Maß H: 85 mm  
Montageart: Stromschiene  
Montageort: Tragschiene  
Anschlussart: Stromschienenadapter  
Art der Verdrahtung: mit Durchgangsverdrahtung  
Anzahl Pole: 13  
Farbe: silber, ähnlich RAL 9006  
Schutzart: IP54  
Glühdrahtprüfung: 650 °C  
Zulässige Umgebungstemperatur: -5 - 30 °C  
Werkstoff des Gehäuses: Aluminium  
Oberflächenbehandlung des Gehäuses: pulverbeschichtet  
Art der Steuerung: On/Off  
Nennspannung: 230 V  
Frequenz: 50 - 60 Hz  
Spannungsart: AC  
Schutzklasse: I  
Lichtlenker: Linse  
Lichtaustritt: direkt  
Lichtverteilung: symmetrisch  
Leuchteneffizienz: 0 lm/W  
Inklusive Leuchtmittel: Ja  
Lichtfarbe:  
Farbortoleranz (SDCM): < 3 SDCM  
Bemessungslebensdauer L80B50 (tq = 25 °C): 50.000 h  
Energieeffizienzklasse Leuchtmittel:  
Schaltungsart: Bereitschaftsschaltung  
Leuchtdauer: 3 h  
Bemessungslichtstrom im Notbetrieb: 260 lm  
Überwachungseinrichtung: automatischer Selbsttest  
Akkutyp: NiMH