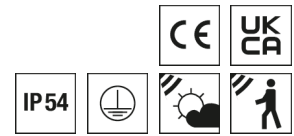


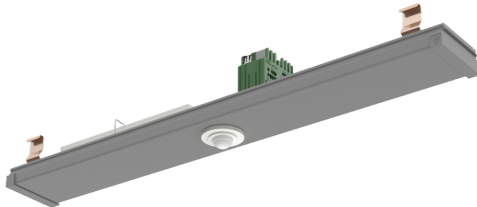
Licht- und Bewegungssensor RIDI LINIA EVO



Artikelnummer **2500017SI**

GTIN **4029299934212**

DeepLink Datenblatt <https://www.ridi.de/go/2500017SI>



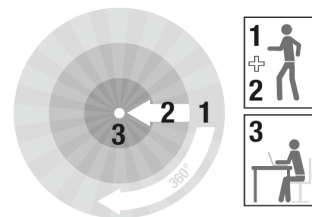
Produktbeschreibung

Geräteträger aus Aluminiumprofil, stranggepresst, silber, ähnlich RAL 9006. Sensor aus Polycarbonat, UV-beständig. Einfaches Einclippen zur elektrischen Kontaktierung und mechanischen Befestigung im systemgebundenem RIDI LINIA EVO-Tragschienensystem. Farbliche und optische Codierung zur einfachen Montage. Mechanische Codierung zur Vermeidung von Fehlmontage (Verdrehschutz). Nennspannung 230 - 230 V AC 50 - 60 Hz. Elektrischer Adapter zum flexiblen Abgriff der Stromführung in der Tragschiene. Farbliche und optische Codierung zur einfachen Montage. Mit Licht- und Bewegungsmelder. Erfassungsreichweite quer \varnothing 10 m, Erfassungsfeld 79 m².

Kurzinformationen

Montageart	Stromschiene
Schutzart	IP54
Schutzklasse	I
Zulässige Umgebungstemperatur	-25 - 50 °C
Nennspannung	230 - 230 V
Art der Steuerung	DALI-2
Sensorik	Licht Bewegung
Erfassungsreichweite quer	\varnothing 10 m
Erfassungsfeld	79 m ²
Optimale Montagehöhe	2,5 m

Erfassungsbereich



↕	1			2			3		
	[m]	\varnothing [m]		\varnothing [m]		\varnothing [m]		\varnothing [m]	
2,0	8,0		5,0		3,2				
2,5	10,0		6,0		4,0				
3,0	12,0		7,4		4,8				
3,5	14,0		8,6		-				
4,0	16,0		10,0		-				
4,5	18,0		10,8		-				
5,0	20,0		12,0		-				

Allgemein

Produktkategorie	Licht- und Bewegungssensor
Einsatzbereich	Industrie
Sensoren	Licht Bewegung
Garantie	5 Jahre

Montage

Montageart	Stromschiene
Montageort	Tragschiene
Anschlussart	Stromschienenadapter
Anzahl Pole	13

Gehäuse

Farbe	silber, ähnlich RAL 9006
Schutzart	IP54
Zulässige Umgebungstemperatur	-25 - 50 °C
Einbau in isolierte Decke möglich	Nein
Werkstoff des Gehäuses	Aluminium

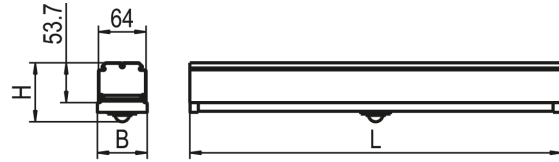
Elektrische Ausführung

Art der Steuerung	DALI-2
Nennspannung	230 - 230 V
Frequenz	50 - 60 Hz
Spannungsart	AC
Ausgangsspannung	9,5 - 22,5 V
Schutzklasse	I

Sensorik

Erfassungsreichweite quer	Ø 10 m
Erfassungsreichweite frontal	Ø 6 m
Erfassungsreichweite Präsenz	Ø 4 m
Erfassungswinkel	360°
Erfassungsfeld	79 m ²
Optimale Montagehöhe	2,5 m
Maximale Montagehöhe	5 m
Nachlaufzeit	60 s - 150 min
Helligkeitssollwert	10 - 2500 lx
Kanäle	Kanal 1 (Lichtsteuerung)

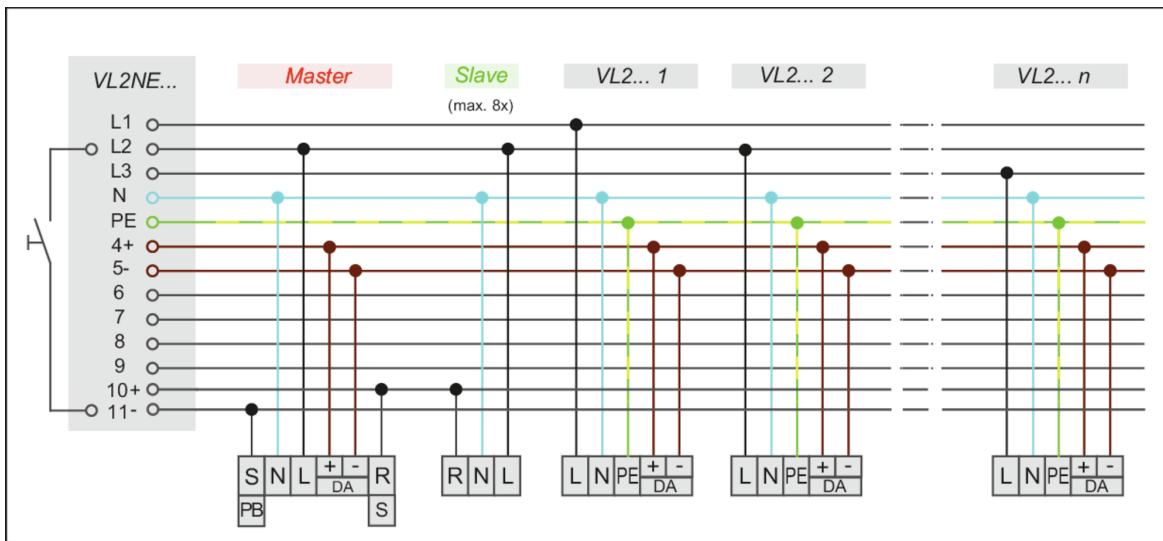
Maßzeichnung



Abmessungen

Maß L	500 mm
Maß B	64 mm
Maß H	75 mm
Nettogewicht	0,458 kg

Schaltplan



Zubehör

Artikelbezeichnung	Artikelnummer	Produktbeschreibung
IR-ADAPTER-BLE SMARTPHONE	0209282	IR-Adapter für Smartphones
VL2MF-S500-13SI-PD9-S-R10	2500018SI	Sensormoduleinsatz mit Slave-Präsenzsensoren (On/Off). Geräteträger aus Aluminiumprofil, stranggepresst, silber, ähnlich RAL 9006. Sensor aus Polycarbonat, UV-beständig. Einfaches Einclippen zur elektrischen Kontaktierung und mechanischen Befestigung im systemgebundenem RIDI LINIA EVO-Tragschienensystem. Farbliche und optische Codierung zur einfachen Montage. Mechanische Codierung zur Vermeidung von Fehlmontage (Verdrehschutz). Nennspannung 230 - 230 V AC 50 - 60 Hz. Elektrischer Adapter zum flexiblen Abgriff der Stromführung in der Tragschiene. Farbliche und optische Codierung zur einfachen Montage. Mit Licht- und Bewegungsmelder. Erfassungsbereich quer Ø 10 m, Erfassungsfeld 79 m ² . Schaltimpuls-Ausgang für den Anschluss an einen Master-Präsenzsensoren um das Erfassungsfeld zu erweitern. Es können bis zu 8 Slave-Einheiten mit einem Master-Sensoren kombiniert werden. Die Moduleinsätze können variabel zwischen den Geräteträgern platziert werden. Module können je nach Aufbau nicht im Verbinderbereich platziert werden. Inklusive Abdecklamellen/Blinds zur Einschränkung des Sensor-Erfassungsfeldes.

Produktthinweis

Kompatibilität unterschiedlicher APCON-Komponenten nur innerhalb des jeweiligen APCON-Systems: APCON EASY / EASY BLE / INDIVIDUAL / UNLIMITED gewährleistet.

Ausschreibungstext

Geräteträger aus Aluminiumprofil, stranggepresst, silber, ähnlich RAL 9006. Sensor aus Polycarbonat, UV-beständig. Einfaches Einclippen zur elektrischen Kontaktierung und mechanischen Befestigung im systemgebundenem RIDI LINIA EVO-Tragschienenensystem. Farbliche und optische Codierung zur einfachen Montage. Mechanische Codierung zur Vermeidung von Fehlmontage (Verdrehschutz). Nennspannung 230 - 230 V AC 50 - 60 Hz. Elektrischer Adapter zum flexiblen Abgriff der Stromführung in der Tragschiene. Farbliche und optische Codierung zur einfachen Montage. Mit Licht- und Bewegungsmelder. Erfassungsreichweite quer Ø 10 m, Erfassungsfeld 79 m².

Artikelnummer: 2500017SI
Artikelbezeichnung: VL2MF-S500-13SI-PD9-M-DA2
Produktkategorie: Licht- und Bewegungssensor
Einsatzbereich: Industrie
Sensorik: Licht|Bewegung
Maß L: 500 mm
Maß B: 64 mm
Maß H: 75 mm
Montageart: Stromschiene
Montageort: Tragschiene
Anschlussart: Stromschienenadapter
Anzahl Pole: 13
Farbe: silber, ähnlich RAL 9006
Schutzart: IP54
Zulässige Umgebungstemperatur: -25 - 50 °C
Werkstoff des Gehäuses: Aluminium
Art der Steuerung: DALI-2
Nennspannung: 230 - 230 V
Frequenz: 50 - 60 Hz
Spannungsart: AC
Schutzklasse: I
Lichtstrom einstellbar: stufenlos
Leuchteneffizienz: 0 lm/W
Lichtfarbe:
Energieeffizienzklasse Leuchtmittel:
Erfassungsreichweite quer: Ø 10 m
Erfassungsreichweite frontal: Ø 6 m
Erfassungsreichweite Präsenz: Ø 4 m
Erfassungswinkel: 360°
Erfassungsfeld: 79 m²
Optimale Montagehöhe: 2,5 m
Maximale Montagehöhe: 5 m
Nachlaufzeit: 60 s - 150 min
Helligkeitssollwert: 10 - 2500 lx
Kanäle: Kanal 1 (Lichtsteuerung)