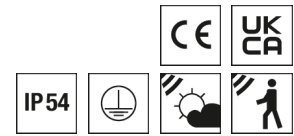


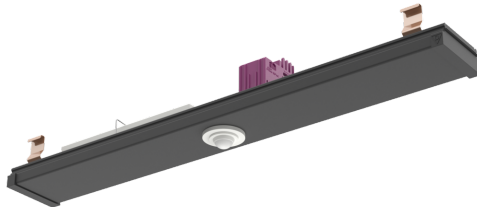
Licht- und Bewegungssensor RIDI LINIA EVO



Artikelnummer **2500016SW**

GTIN **4029299933369**

DeepLink Datenblatt <https://www.ridi.de/go/2500016SW>



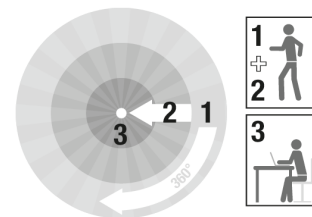
Produktbeschreibung

Geräteträger aus Aluminiumprofil, stranggepresst, schwarz, ähnlich RAL 9005. Sensor aus Polycarbonat, UV-beständig. Einfaches Einclippen zur elektrischen Kontaktierung und mechanischen Befestigung im systemgebundenem RIDI LINIA EVO-Tragschienensystem. Farbliche und optische Codierung zur einfachen Montage. Mechanische Codierung zur Vermeidung von Fehlmontage (Verdrehschutz). Nennspannung 230 - 230 V AC 50 - 60 Hz. Elektrischer Adapter zum flexiblen Abgriff der Stromführung in der Tragschiene. Farbliche und optische Codierung zur einfachen Montage. Mit Licht- und Bewegungsmelder. Erfassungsreichweite quer \varnothing 10 m, Erfassungsfeld 79 m².

Kurzinformationen

| | |
|-------------------------------|--------------------|
| Montageart | Stromschiene |
| Schutzart | IP54 |
| Schutzklasse | I |
| Zulässige Umgebungstemperatur | -25 - 50 °C |
| Nennspannung | 230 - 230 V |
| Art der Steuerung | On/Off |
| Sensorik | Licht Bewegung |
| Erfassungsreichweite quer | \varnothing 10 m |
| Erfassungsfeld | 79 m ² |
| Optimale Montagehöhe | 2,5 m |

Erfassungsbereich



| ↑ [m] | 1 | 2 | 3 |
|----------|------|------|-----|
| | [m] | [m] | [m] |
| 2,0 | 8,0 | 5,0 | 3,2 |
| 2,5 | 10,0 | 6,0 | 4,0 |
| 3,0 | 12,0 | 7,4 | 4,8 |
| 3,5 | 14,0 | 8,6 | - |
| 4,0 | 16,0 | 10,0 | - |
| 4,5 | 18,0 | 10,8 | - |
| 5,0 | 20,0 | 12,0 | - |

Allgemein

| | |
|------------------|----------------------------|
| Produktkategorie | Licht- und Bewegungssensor |
| Einsatzbereich | Industrie |
| Sensoren | Licht Bewegung |
| Garantie | 5 Jahre |

Montage

| | |
|--------------|----------------------|
| Montageart | Stromschiene |
| Montageort | Tragschiene |
| Anschlussart | Stromschienenadapter |
| Anzahl Pole | 7 |

Gehäuse

| | |
|-----------------------------------|---------------------------|
| Farbe | schwarz, ähnlich RAL 9005 |
| Schutzart | IP54 |
| Zulässige Umgebungstemperatur | -25 - 50 °C |
| Einbau in isolierte Decke möglich | Nein |
| Werkstoff des Gehäuses | Aluminium |

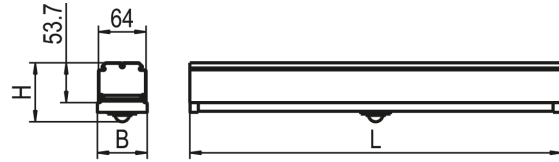
Elektrische Ausführung

| | |
|-------------------|-------------|
| Art der Steuerung | On/Off |
| Nennspannung | 230 - 230 V |
| Frequenz | 50 - 60 Hz |
| Spannungsart | AC |
| Schutzklasse | I |

Sensoren

| | |
|------------------------------|-------------------|
| Erfassungsreichweite quer | Ø 10 m |
| Erfassungsreichweite frontal | Ø 6 m |
| Erfassungsreichweite Präsenz | Ø 4 m |
| Erfassungswinkel | 360° |
| Erfassungsfeld | 79 m ² |
| Optimale Montagehöhe | 2,5 m |
| Maximale Montagehöhe | 5 m |

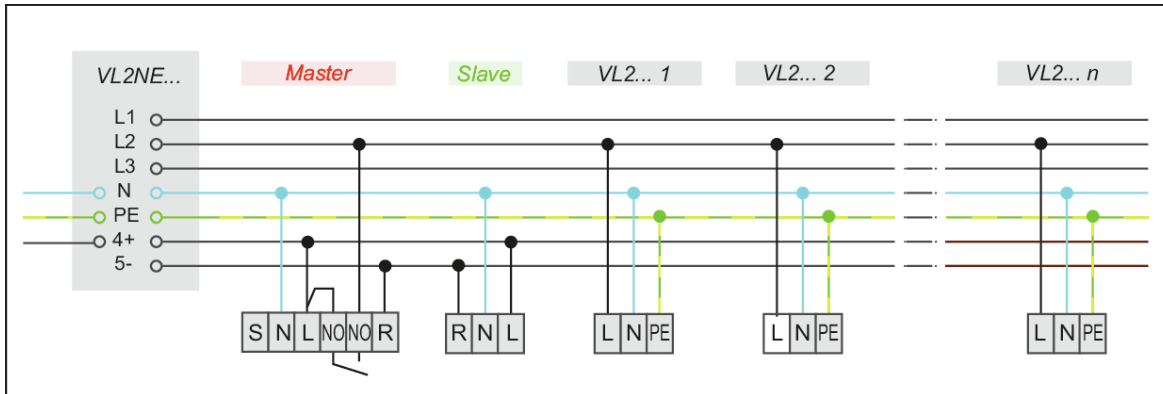
Maßzeichnung



Abmessungen

| | |
|--------------|----------|
| Maß L | 500 mm |
| Maß B | 64 mm |
| Maß H | 75 mm |
| Nettogewicht | 0,452 kg |

Schaltplan



Produktinweis

Kompatibilität unterschiedlicher APCON-Komponenten nur innerhalb des jeweiligen APCON-Systems: APCON EASY / EASY BLE / INDIVIDUAL / UNLIMITED gewährleistet.

Ausschreibungstext

Geräteträger aus Aluminiumprofil, stranggepresst, schwarz, ähnlich RAL 9005. Sensor aus Polycarbonat, UV-beständig. Einfaches Einclippen zur elektrischen Kontaktierung und mechanischen Befestigung im systemgebundenem RIDI LINIA EVO-Tragschienenensystem. Farbliche und optische Codierung zur einfachen Montage. Mechanische Codierung zur Vermeidung von Fehlmontage (Verdrehschutz). Nennspannung 230 - 230 V AC 50 - 60 Hz. Elektrischer Adapter zum flexiblen Abgriff der Stromführung in der Tragschiene. Farbliche und optische Codierung zur einfachen Montage. Mit Licht- und Bewegungsmelder. Erfassungsreichweite quer \varnothing 10 m, Erfassungsfeld 79 m².

Artikelnummer: 2500016SW
 Artikelbezeichnung: VL2MF-S500-7SW-PD9-S-R5
 Produktkategorie: Licht- und Bewegungssensor
 Einsatzbereich: Industrie
 Sensorik: Licht|Bewegung
 Maß L: 500 mm
 Maß B: 64 mm
 Maß H: 75 mm
 Montageart: Stromschiene
 Montageort: Tragschiene
 Anschlussart: Stromschienenadapter
 Anzahl Pole: 7
 Farbe: schwarz, ähnlich RAL 9005
 Schutzart: IP54
 Zulässige Umgebungstemperatur: -25 - 50 °C
 Werkstoff des Gehäuses: Aluminium
 Art der Steuerung: On/Off
 Nennspannung: 230 - 230 V
 Frequenz: 50 - 60 Hz
 Spannungsart: AC
 Schutzklasse: I
 Leuchteffizienz: 0 lm/W
 Lichtfarbe:
 Energieeffizienzklasse Leuchtmittel:
 Erfassungsreichweite quer: \varnothing 10 m
 Erfassungsreichweite frontal: \varnothing 6 m
 Erfassungsreichweite Präsenz: \varnothing 4 m
 Erfassungswinkel: 360°
 Erfassungsfeld: 79 m²
 Optimale Montagehöhe: 2,5 m
 Maximale Montagehöhe: 5 m