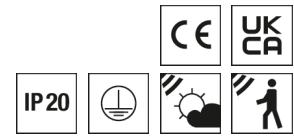


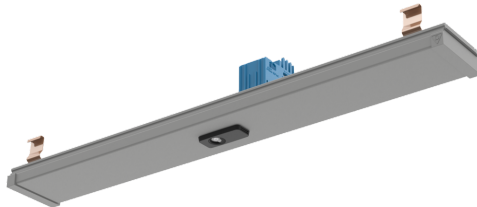
Licht- und Bewegungssensor RIDI LINIA EVO



Artikelnummer **2500061SI**

GTIN **4029299929294**

Deepink Datenblatt <https://www.ridi.de/go/2500061SI>



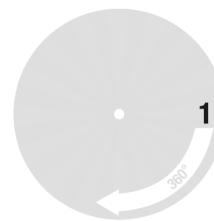
Produktbeschreibung

Sensormoduleinsatz mit Bluetooth Low Energy / BLE Licht- und Präsenzsensoren (Casambi). Wahlweise einsetzbar als Präsenzsensoren und/oder als Lichtsensoren in einem Casambi-Netzwerk. Geräteträger aus Aluminiumprofil, stranggepresst, silber. Sensor aus Polycarbonat, UV-beständig. Einfaches Einclippen zur elektrischen Kontaktierung und mechanischen Befestigung im systemgebundenem RIDI LINIA EVO-Tragschienenensystem. Farbliche und optische Codierung zur einfachen Montage. Mechanische Codierung zur Vermeidung von Fehlmontage (Verdrehschutz). Nennspannung 220 - 240 V AC 50 - 60 Hz. Elektrischer Adapter zum flexiblen Abgriff der Stromführung in der Tragschiene. Farbliche und optische Codierung zur einfachen Montage. Mit Licht- und Bewegungsmelder. Erfassungsreichweite quer \varnothing 5,4 m, Erfassungsfeld 22 m². Konfigurierbar über Casambi App.

Kurzinformationen

Montageart	Stromschiene
Schutzart	IP20
Schutzklasse	I
Zulässige Umgebungstemperatur	0 - 25 °C
Nennspannung	220 - 240 V
Art der Steuerung	Casambi
Sensorik	Licht Bewegung
Erfassungsreichweite quer	\varnothing 5,4 m
Erfassungsfeld	22 m ²
Optimale Montagehöhe	3 m

Erfassungsbereich



	1	
↕ [m]		∅ [m]
1,7		3,0
2,0		3,6
2,3		4,1
2,5		4,5
2,7		4,9
3,0		5,4
3,5		6,3
4,0		7,2

Allgemein

Produktkategorie	Licht- und Bewegungssensor
Einsatzbereich	Industrie
Technologie	Casambi
Sensorik	Licht Bewegung
Garantie	5 Jahre

Montage

Montageart	Stromschiene
Montageort	Tragschiene
Anschlussart	Stromschienenadapter
Anzahl Pole	5

Gehäuse

Farbe	silber
Schutzart	IP20
Zulässige Umgebungstemperatur	0 - 25 °C
Einbau in isolierte Decke möglich	Nein
Werkstoff des Gehäuses	Aluminium

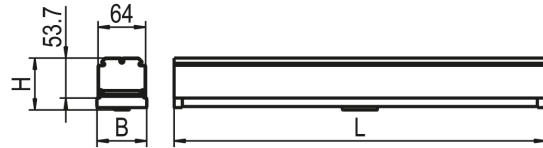
Elektrische Ausführung

Art der Steuerung	Casambi
Nennspannung	220 - 240 V
Frequenz	50 - 60 Hz
Spannungsart	AC
Schutzklasse	I

Sensorik

Erfassungsreichweite quer	Ø 5,4 m
Erfassungsreichweite frontal	Ø 5,4 m
Erfassungsreichweite Präsenz	Ø 4 m
Erfassungswinkel	360° (oval)
Erfassungsfeld	22 m ²
Optimale Montagehöhe	3 m
Maximale Montagehöhe	4 m
Helligkeitssollwert	10 - 2000 lx
Kanäle	Kanal 1 (Lichtsteuerung)

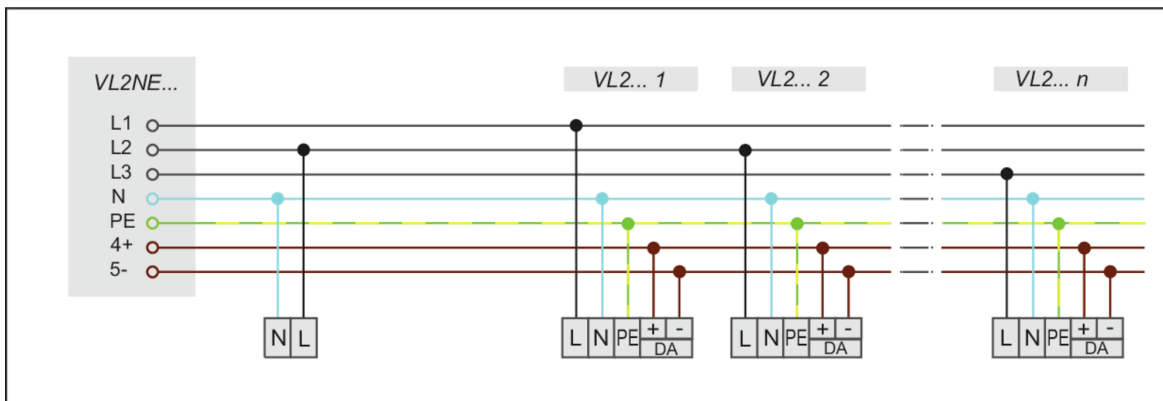
Maßzeichnung



Abmessungen

Maß L	500 mm
Maß B	67 mm
Maß H	70 mm
Nettogewicht	0,420 kg

Schaltplan



Produktinweis

Kompatibilität unterschiedlicher APCON-Komponenten nur innerhalb des jeweiligen APCON-Systems: APCON EASY / EASY BLE / INDIVIDUAL / UNLIMITED gewährleistet.

Ausschreibungstext

Sensormoduleinsatz mit Bluetooth Low Energy / BLE Licht- und Präsenzsensoren (Casambi). Wahlweise einsetzbar als Präsenzsensoren und/oder als Lichtsensoren in einem Casambi-Netzwerk.

Geräteträger aus Aluminiumprofil, stranggepresst, silber. Sensor aus Polycarbonat, UV-beständig. Einfaches Einclippen zur elektrischen Kontaktierung und mechanischen Befestigung im systemgebundenem RIDI LINIA EVO-Tragschienen-System. Farbliche und optische Codierung zur einfachen Montage. Mechanische Codierung zur Vermeidung von Fehlmontage (Verdrehschutz). Nennspannung 220 - 240 V AC 50 - 60 Hz. Elektrischer Adapter zum flexiblen Abgriff der Stromführung in der Tragschiene. Farbliche und optische Codierung zur einfachen Montage. Mit Licht- und Bewegungsmelder. Erfassungsreichweite quer \varnothing 5,4 m, Erfassungsfeld 22 m². Konfigurierbar über Casambi App.

Artikelnummer: 2500061SI

Artikelbezeichnung: VL2MF-S500-5SI-SFI40-CAS

Produktkategorie: Licht- und Bewegungssensoren

Einsatzbereich: Industrie

Technologie: Casambi

Sensorik: Licht|Bewegung

Maß L: 500 mm

Maß B: 67 mm

Maß H: 70 mm

Montageart: Stromschiene

Montageort: Tragschiene

Anschlussart: Stromschienenadapter

Anzahl Pole: 5

Farbe: silber

Schutzart: IP20

Zulässige Umgebungstemperatur: 0 - 25 °C

Werkstoff des Gehäuses: Aluminium

Art der Steuerung: Casambi

Nennspannung: 220 - 240 V

Frequenz: 50 - 60 Hz

Spannungsart: AC

Schutzklasse: I

Leuchteneffizienz: 0 lm/W

Lichtfarbe:

Energieeffizienzklasse Leuchtmittel:

Erfassungsreichweite quer: \varnothing 5,4 m

Erfassungsreichweite frontal: \varnothing 5,4 m

Erfassungsreichweite Präsenz: \varnothing 4 m

Erfassungswinkel: 360° (oval)

Erfassungsfeld: 22 m²

Optimale Montagehöhe: 3 m

Maximale Montagehöhe: 4 m

Helligkeitssollwert: 10 - 2000 lx

Kanäle: Kanal 1 (Lichtsteuerung)