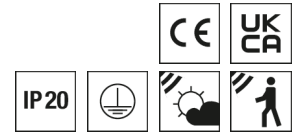


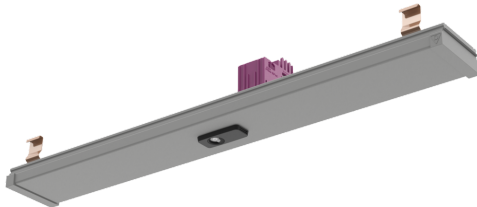
Licht- und Bewegungssensor RIDI LINIA EVO



Artikelnummer **2500057SI**

GTIN **4029299929270**

Deepink Datenblatt <https://www.ridi.de/go/2500057SI>



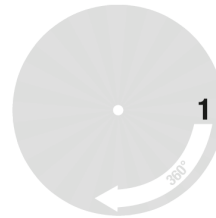
Produktbeschreibung

Sensormoduleinsatz mit Bluetooth Low Energy / BLE Licht- und Präsenzsensoren (DALI-2, Casambi). Wahlweise einsetzbar als Präsenzsensoren und/oder als Lichtsensoren in einem Casambi-Netzwerk. Geräteträger aus Aluminiumprofil, stranggepresst, silber. Sensor aus Polycarbonat, UV-beständig. Einfaches Einclippen zur elektrischen Kontaktierung und mechanischen Befestigung im systemgebundenem RIDI LINIA EVO-Tragschienensystem. Farbliche und optische Codierung zur einfachen Montage. Mechanische Codierung zur Vermeidung von Fehlmontage (Verdrehschutz). Nennspannung 220 - 240 V AC 50 - 60 Hz. Elektrischer Adapter zum flexiblen Abgriff der Stromführung in der Tragschiene. Farbliche und optische Codierung zur einfachen Montage. Mit Licht- und Bewegungsmelder. Erfassungsreichweite quer \varnothing 5,4 m, Erfassungsfeld 22 m². Maximal 30 angeschlossene DALI-Leuchten können direkt über integrierte DALI-2 Schnittstelle gesteuert werden. Konfigurierbar über Casambi App.

Kurzinformationen

Montageart	Stromschiene
Schutzart	IP20
Schutzklasse	I
Zulässige Umgebungstemperatur	0 - 45 °C
Nennspannung	220 - 240 V
Art der Steuerung	DALI-2 Casambi
Sensorik	Licht Bewegung
Erfassungsreichweite quer	\varnothing 5,4 m
Erfassungsfeld	22 m ²
Optimale Montagehöhe	3 m

Erfassungsbereich



	1	
↕	[m]	∅ [m]
	1,7	3,0
	2,0	3,6
	2,3	4,1
	2,5	4,5
	2,7	4,9
	3,0	5,4
	3,5	6,3
	4,0	7,2

Allgemein

Produktkategorie	Licht- und Bewegungssensor
Einsatzbereich	Industrie
Technologie	Casambi
Sensorik	Licht Bewegung
Garantie	5 Jahre

Montage

Montageart	Stromschiene
Montageort	Tragschiene
Anschlussart	Stromschienenadapter
Anzahl Pole	7

Gehäuse

Farbe	silber
Schutzart	IP20
Zulässige Umgebungstemperatur	0 - 45 °C
Einbau in isolierte Decke möglich	Nein
Werkstoff des Gehäuses	Aluminium

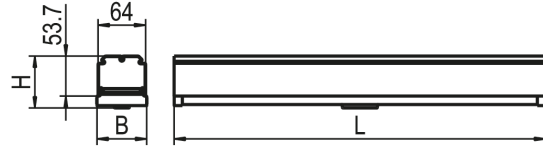
Elektrische Ausführung

Art der Steuerung	DALI-2 Casambi
Nennspannung	220 - 240 V
Frequenz	50 - 60 Hz
Spannungsart	AC
Schutzklasse	I

Sensorik

Erfassungsreichweite quer	Ø 5,4 m
Erfassungsreichweite frontal	Ø 5,4 m
Erfassungsreichweite Präsenz	Ø 4 m
Erfassungswinkel	360° (oval)
Erfassungsfeld	22 m ²
Optimale Montagehöhe	3 m
Maximale Montagehöhe	4 m
Helligkeitssollwert	10 - 2000 lx
Kanäle	Kanal 1 (Lichtsteuerung)

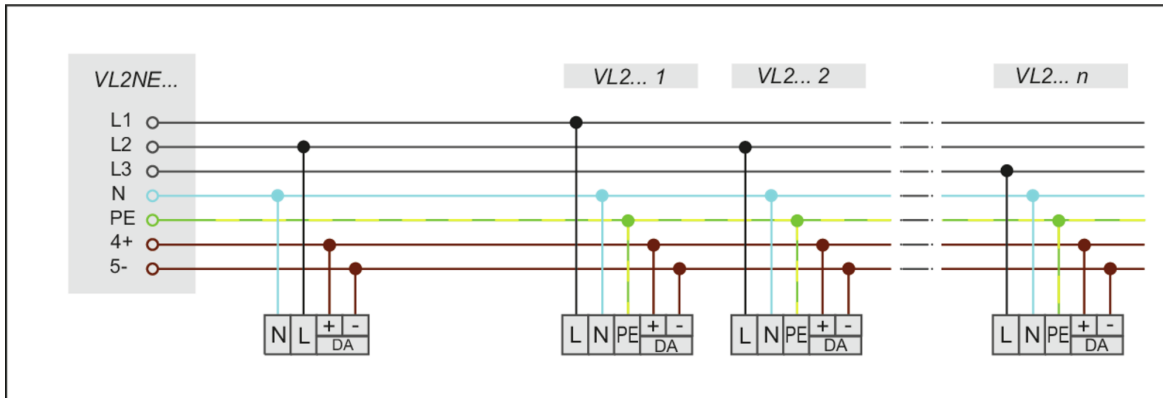
Maßzeichnung



Abmessungen

Maß L	500 mm
Maß B	67 mm
Maß H	70 mm
Nettogewicht	0,420 kg

Schaltplan



Produktinweis

Kompatibilität unterschiedlicher APCON-Komponenten nur innerhalb des jeweiligen APCON-Systems: APCON EASY / EASY BLE / INDIVIDUAL / UNLIMITED gewährleistet.

Ausschreibungstext

Sensormoduleinsatz mit Bluetooth Low Energy / BLE Licht- und Präsenzsensoren (DALI-2, Casambi). Wahlweise einsetzbar als Präsenzsensoren und/oder als Lichtsensor in einem Casambi-Netzwerk. Geräteträger aus Aluminiumprofil, stranggepresst, silber. Sensor aus Polycarbonat, UV-beständig. Einfaches Einclippen zur elektrischen Kontaktierung und mechanischen Befestigung im systemgebundenem RIDI LINIA EVO-Tragschienensystem. Farbliche und optische Codierung zur einfachen Montage. Mechanische Codierung zur Vermeidung von Fehlmontage (Verdrehschutz). Nennspannung 220 - 240 V AC 50 - 60 Hz. Elektrischer Adapter zum flexiblen Abgriff der Stromführung in der Tragschiene. Farbliche und optische Codierung zur einfachen Montage. Mit Licht- und Bewegungsmelder. Erfassungsreichweite quer Ø 5,4 m, Erfassungsfeld 22 m². Maximal 30 angeschlossene DALI-Leuchten können direkt über integrierte DALI-2 Schnittstelle gesteuert werden. Konfigurierbar über Casambi App.

Artikelnummer: 2500057SI
 Artikelbezeichnung: VL2MF-S500-7SI-SFI40-DA2-CAS
 Produktkategorie: Licht- und Bewegungssensoren
 Einsatzbereich: Industrie
 Technologie: Casambi
 Sensorik: Licht|Bewegung
 Maß L: 500 mm
 Maß B: 67 mm
 Maß H: 70 mm
 Montageart: Stromschiene
 Montageort: Tragschiene
 Anschlussart: Stromschieneadapter
 Anzahl Pole: 7
 Farbe: silber
 Schutzart: IP20
 Zulässige Umgebungstemperatur: 0 - 45 °C
 Werkstoff des Gehäuses: Aluminium
 Art der Steuerung: DALI-2|Casambi
 Nennspannung: 220 - 240 V
 Frequenz: 50 - 60 Hz
 Spannungsart: AC
 Schutzklasse: I
 Lichtstrom einstellbar: stufenlos
 Leuchteneffizienz: 0 lm/W
 Lichtfarbe:
 Energieeffizienzklasse Leuchtmittel:
 Erfassungsreichweite quer: Ø 5,4 m
 Erfassungsreichweite frontal: Ø 5,4 m
 Erfassungsreichweite Präsenz: Ø 4 m
 Erfassungswinkel: 360° (oval)
 Erfassungsfeld: 22 m²
 Optimale Montagehöhe: 3 m
 Maximale Montagehöhe: 4 m
 Helligkeitssollwert: 10 - 2000 lx
 Kanäle: Kanal 1 (Lichtsteuerung)