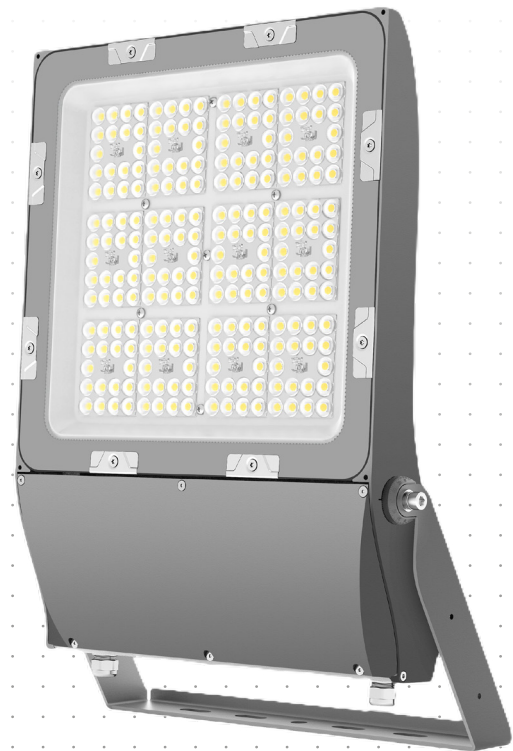


# FLP2-XL

## Flutlicht

### SYMMETRISCH ASYMMETRISCH



#### Technische Daten FLP2-XL300

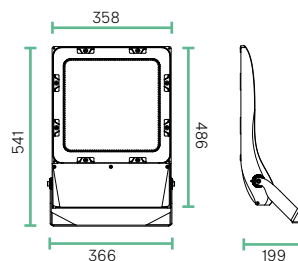
<b>Leistung</b>	300 W
<b>Betriebsspannung</b>	100-240 V AC, 50 Hz
<b>Leuchtentyp</b>	Fluter
<b>LED Type</b>	SMD
<b>Dreh-/ Schwenkwinkel</b>	--- / 300°
<b>Steuerung</b>	on-off / DALI optional
<b>Lichteffizienz</b>	bis zu 157 lm/W
<b>Farbwiedergabe</b>	CRI >80
<b>Umgebungstemperatur</b>	-20°C bis +50°C
<b>Gehäuse</b>	Aluminium
<b>Farbe</b>	Grau
<b>Lebensdauer</b>	L70 B50 104.000 h @ 25°C
<b>Garantie</b>	5 Jahre

#### Gehäusefarben



RAL 7037

#### Abmessungen (in mm)



#### Highlights

Das Flutlicht Pro G2 bietet vielseitige Einsatzmöglichkeiten im Außenbereich, wie etwa Parkplätze, Lagerhäuser, Industrie, sowie feuergefährdete Betriebsstätten. Es besitzt ein hochwertiges Aluminiumgehäuse und ist durch die erhöhte Schutzklasse IP66 besonders robust und widerstandsfähig. Scheinwerfer mit linsenbasierender Lichtverteilung in symmetrisch, oval und asymmetrischer Abstrahlung

- Lichtstark, robust und langlebig
- Öko-Design optimiert - Netzteil austauschbar durch Revisionsklappe
- Durchgangsverdrahtung möglich
- Austauschbares Betriebsgerät, sowie Lichtquelle und Optik
- Korrosionsbeständig nach C4 Medium / C5 Low dank 60-80µm AkzoNobel Pulverbeschichtung
- Langlebig wasserdicht durch optimierte Glashalterung

### Artikelübersicht, FLP2-XL300

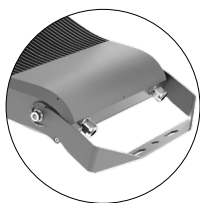
Artikelnummer	Produktcode	Leistung	Farbtemperatur	CRI	Lichtstrom	Abstrahlwinkel	Stoßfestigkeit	Gehäusefarbe
7009171	FLP2-XL300-830-SYM30-G-S	300 W	3000 K	80	40385 lm	30°	IK08	grau
7009172	FLP2-XL300-840-SYM30-G-S	300 W	4000 K	80	42244 lm	30°	IK08	grau
7009173	FLP2-XL300-830-SYM60-G-S	300 W	3000 K	80	42562 lm	60°	IK08	grau
7009174	FLP2-XL300-840-SYM60-G-S	300 W	4000 K	80	44521 lm	60°	IK08	grau
7009175	FLP2-XL300-830-SYM90-G-S	300 W	3000 K	80	44961 lm	90°	IK08	grau
7009176	FLP2-XL300-840-SYM90-G-S	300 W	4000 K	80	47030 lm	90°	IK08	grau
7009177	FLP2-XL300-830-ASYM90X40-G-S	300 W	3000 K	80	44557 lm	90° / 40°	IK08	grau
7009178	FLP2-XL300-840-ASYM90X40-G-S	300 W	4000 K	80	46608 lm	90° / 40°	IK08	grau
7009179	FLP2-XL300-830-ASYM100X60-G-S	300 W	3000 K	80	43813 lm	100° / 60°	IK08	grau
7009180	FLP2-XL300-840-ASYM100X60-G-S	300 W	4000 K	80	45830 lm	100° / 60°	IK08	grau
7009181	FLP2-XL300-830-ASYM130x50-G-S	300 W	3000 K	80	41161 lm	130° / 50°	IK08	grau
7009182	FLP2-XL300-840-ASYM130x50-G-S	300 W	4000 K	80	43055 lm	130° / 50°	IK08	grau

### Artikelübersicht, Zubehör

Artikelnummer	Zubehör	Abmessungen	Lieferumfang
4560033	Stahlarm (kurz) / pulverbeschichtet, schwarz	500 mm	1Stück
4560034	Stahlarm (lang) / pulverbeschichtet, schwarz	1000 mm	1Stück
4560035	Stangenaufsatz schwenkbar / pulverbeschichtet schwarz	Innen-Ø 64mm	1Stück
4560117	Stangenaufsatz starr für 2-fach Montage / pulverbeschichtet schwarz	Innen-Ø 64mm	1 Stück



Stainless Steel 304  
Fixierung mit Gradanzeige

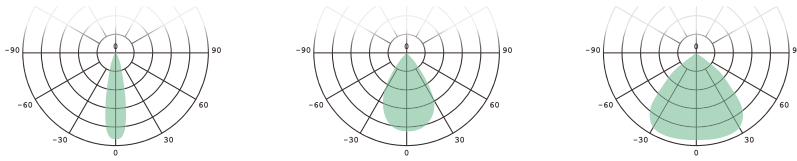


Schwenkptimierter  
Montagebügel 300°



Durchgangsverdrahtung  
möglich

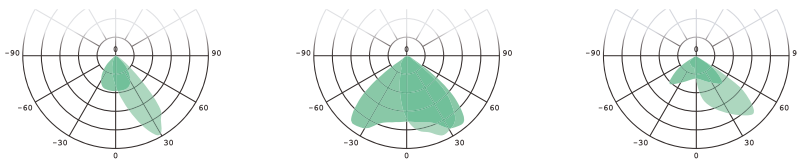
Optische Informationen



FLP2-SYM 30°

FLP2-SYM 60°

FLP2-SYM 90°



FLP2-ASYM 90° x 40°

FLP2-ASYM 100° x 60°

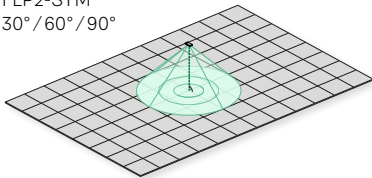
FLP2-ASYM 130° x 50°

**Schematische Darstellungen  
der Abstrahlwinkel:**

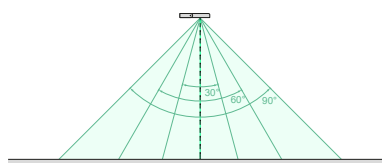
Die dargestellten Grafiken sind schematisch!  
Die gezeigten Lichtkegel beziehen sich lediglich auf den Halbwertwinkel des Lichtkegels um die generelle Abstrahlung zu verdeutlichen und stellen keine Abbildung des realen Lichtbilds dar.

Ausgangslage dieser Betrachtung ist eine Installationshöhe von 5m bei horizontaler Ausrichtung der Leuchte und der Lichtaustrittsöffnung.  
Das Lichtbild lässt sich durch den Schwenkbügel zusätzlich den verschiedenen Gegebenheiten und des gewünschten Lichtbilds ausrichten und anpassen.

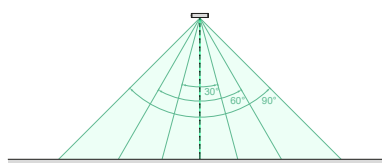
FLP2-SYM  
30° / 60° / 90°



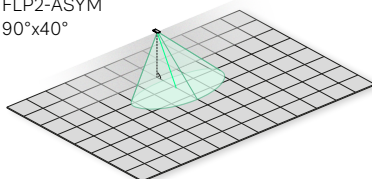
Seitenansicht



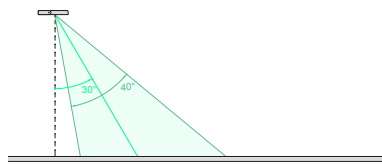
Frontalansicht



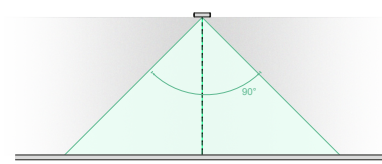
FLP2-ASYM  
90°x40°



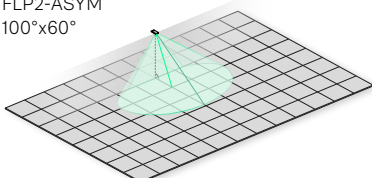
Seitenansicht



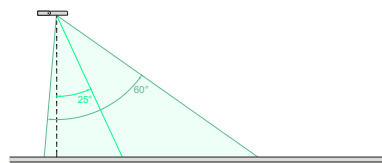
Frontalansicht



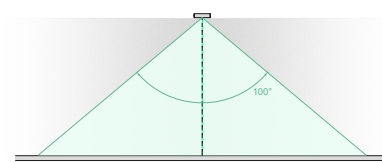
FLP2-ASYM  
100°x60°



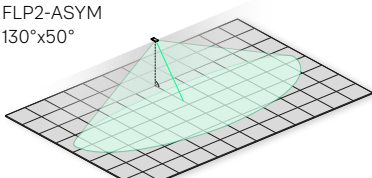
Seitenansicht



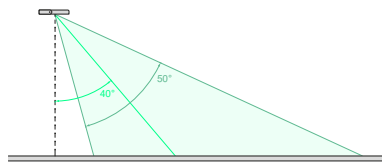
Frontalansicht



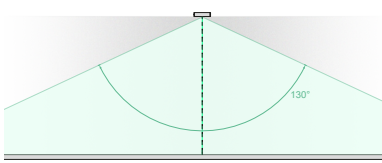
FLP2-ASYM  
130°x50°



Seitenansicht



Frontalansicht

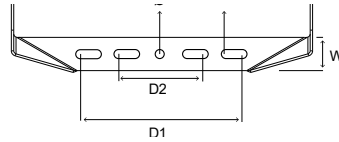


### Installations- & Montagehinweise

#### Anzahl der Flutlichter für jeden Leistungsschalter

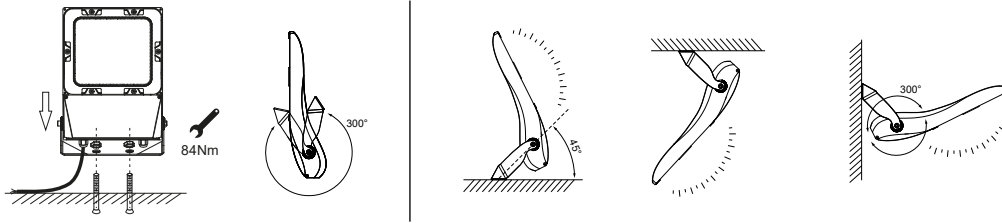
	B10	B16	C10	C16	D10	D16
300W	2	3	3	6	4	8

#### Abmessungen / Installationsbügel



Ausführung	D1	D2	Ø	R	W
S	85	-	11	5,5	35
M	115	-	11	5,5	35
L	220	120	13,5	5,5	40
HL	220	120	13,5	5,5	40
XL	240	120	13,5	5,5	40

#### Installationsempfehlung für Boden, Wand und Deckenmontage



#### Beachten Sie stets, dass das Wasser vom Kabel nach unten abfließen kann!

