



GreenSpace Evo Strahler

ST333T 39S/PW930 UE DIA-VLC HWB WH481

GreenSpace Evo Strahler, UltraEfficient, 26.5 W, 3900 lm, PremiumWhite, 3000 K, CRI>90, DALI-regelbar, Interact Ready, Stark reflektierender Metallreflektor, breitstrahlend, 40 bis 80 Grad, Weiß

GreenSpace Evo Projector ist ein leistungsstarker und flexibler Strahler für den Retail-Bereich mit einem dezenten und neutralen Design. Das 3D-gedruckte Gehäuse besteht zu mindestens 65 % aus recycelten oder biokreislauffähigen Materialien, während der Kühlkörper aus 85 % recyceltem Aluminium gefertigt ist. Durch das zirkuläre Design ist die Leuchte aufrüstbar, wiederverwendbar, vollständig wartungsfähig und recycelbar. In Kombination mit der hohen Energieeffizienz macht dies den GreenSpace Evo zu einer nachhaltigen Strahlerlösung. Die PerfectAccent-Reflektoren sorgen für einen Licht-Effekt mit erhöhter Brillanz und verbessertem Sehkomfort für Kundinnen und Kunden. Die OptiAccent-(FPO)-Linsentechnologie maximiert zudem die zentrale Lichtintensität. GreenSpace Evo ist auch in hochmodernen, ultraeffizienten Varianten erhältlich und lässt sich nahtlos auf 3-Phasen- und DALI-Stromschienen, CoreLine Trunking und Maxos fusion integrieren. Eine weitere Individualisierung von Farben und Oberflächen ist über Philips MyCreation möglich.

Hinweise

- Die Reinigung der Optik sollte nur mit Druckluft erfolgen. Das Berühren der LED oder des Reflektors ist verboten. Für Lebensmittelzubereitungsbereiche und Bereiche mit hohem Staubaufkommen wird die Verwendung des optionalen Frontglases dringend empfohlen, da es mit einem (trockenen) Mikrofasertuch gereinigt werden kann.
- Während der Wartung muss das Produkt ausgeschaltet und abgekühlt sein
- Das Produkt muss außerhalb der Reichweite installiert werden. Die Handhabung des Produkts in heißem Zustand ist nur mit einem isolierten Handschuh möglich.

GreenSpace Evo Strahler

Produkt Daten

Allgemeine Informationen	
Anzahl Betriebsgeräte	Einheit
Betriebsgerät inklusive	Ja
Portfolio	Better
Servicefreundlichkeitsklasse	Klasse A, Leuchte ist mit wartungsfähigen Teilen ausgestattet (falls zutreffend): LED-Platte, Treiber, Steuereinheiten, Überspannungsschutzgerät, Optik, Frontabdeckung und mechanische Teile
Garantiedauer	5 Jahre
Nachhaltigkeitsbewertung	Signify Circle

Lichttechnische Daten	
Lichtstrom	3.900 lm
Ähnlichste Farbtemperatur	3000 K
Nennlichtausbeute (Nom)	147 lm/W
Farbwiedergabeindex (CRI)	>90
Farbe der Lichtquelle	PremiumWhite mit CRI ≥90 und Farbtemperatur 3000K
Optik	Stark reflektierender Metallreflektor, breitstrahlend, 40 bis 80 Grad
Ausstrahlungswinkel Leuchte	36°
Unified Glare Rating CEN	19

Betrieb und Elektrik	
Eingangsspannung	220 bis 240 V
Netzfrequenz	50 to 60 Hz
Einschaltstrom	14,1 A
Einschaltzeit	131 ms
Systemleistung	26,5 W
Leistungsfaktor (Bruchteile)	0,9
Elektrischer Anschluss	3-phasige Stromschiene
Kabel	-
Anzahl Leuchten pro Sicherung mit 16 A Typ B	52
Geeignet zum häufigen Ein- und Ausschalten	Nicht anwendbar
IEC-Schutzklasse	Schutzklasse II

Lichtregelung und Dimmen	
Dimmbar	Ja
Betriebsgerät	DALI-Dimmen Interact System Ready, bereit für visuelle Lichtkommunikation
Steuerungsschnittstelle	DALI-regelbar
Konstanter Lichtstrom	Nein
DALI-Standard	D4i™ DALI-2™
Vernetzbarkeit	Interact Ready

Mechanik und Gehäuse	
Gehäusematerial	Polykarbonat
Reflektor-Material	Aluminium

Optisches Material	Aluminium
Material optische Abdeckung	-
Befestigungsmaterial	-
Gehäusefarbe	Weiß
Ausführung optische Abdeckung	-
Gesamte Länge	253 mm
Gesamte Breite	92 mm
Gesamte Höhe	190 mm
Gesamter Durchmesser	0 mm
Abmessungen (Höhe x Breite x Tiefe)	190 x 92 x 253 mm
Schutzart (IP)	IP20 [Fernhalten von Fingern]
Schlagfestigkeit (IK)	IK02 [0,2 J Standard]
Nettogewicht (Stück)	0,700 kg

Notfallbetrieb	
Zentrale Notbeleuchtung	Nein

Genehmigung und Anwendung	
Glühfadentest	Temperatur: 650 °C, Dauer: 30 s
Entflammbarkeitszeichen	-
CE-Zeichen	Ja
ENEC-Zeichen	ENEC-Zeichen
EU RoHS-konform	Ja
Bemessungsumgebungstemperatur (Tq)	25 °C
Umgebungstemperaturbereich	+10 bis +25 °C

Initialkennwerte (IEC-konform)	
Lichtstromtoleranz	+/-10%
Anfängliche Farbsättigung	(0,422, 0,386)
Toleranz Leistungsaufnahme	+/-10%

Lebensdauer kennwerte (IEC-konform)	
Ausfallrate des Betriebsgeräts bei mittlerer Nutzlebensdauer von 100.000 Std.	10 %
Lichtstromstabilität (EN-IEC 62722-2-1) bei mittlerer Nutzlebensdauer* von 50.000 Std.	L80

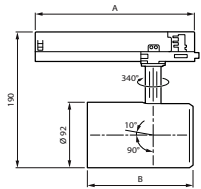
Produktdaten	
Bestell-Produktname	ST333T 39S/PW930 UE DIA-VLC HWB WH481
Gesamtbezeichnung des Produkts	ST333T 39S/PW930 UE DIA-VLC HWB WH481
Gesamt-Produktcode	872016983502300
Bestellcode	83502300
Material-Nr. (12NC)	910505104615
Anzahl pro Verpackung	1
EAN/UPC – Produkt/Kiste	8720169835023
Zähler - Pakete pro Außenkarton	1
EAN Umverpackung	8720169835023

GreenSpace Evo Strahler

Produktfamiliencode	ST333T [GreenSpace Evo Projector Track]
---------------------	---

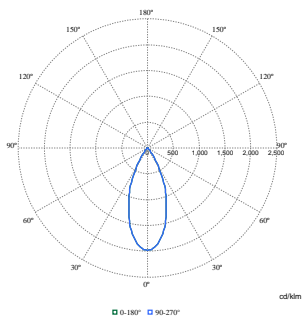
Abmessungsskizzen

Trafo	Flux	CCT	Optic	A (mm)
PSU	205	840	HNB/FMB/HVB/FX/VVB/VOVL-H/NOVL-V	158
	495			171
	495	PW930	NB/MB/WB/VWB/OVL-V	162
DIA			All	251
DIA-NEC				253
WIA				224



Flux	CCT	B (mm)
275	FMT/Base/FR	126
395	FR/ps930	149
495		

Photometrische Daten



Polar Normal (separate) - ST333TI - 910505104615

