



# GreenSpace Evo Mini Semi Recessed

**ST332B 17S/PW940 DIA-E HWB BK482 125**

GreenSpace Evo Mini Semi Recessed, 12.1 W, 1700 lm, 4000 K, CRI>90, DALI-regelbar, Interact Ready, Stark reflektierender Metallreflektor, tief-/breitstrahlend, 20 bis 40 Grad, Schwarz

GreenSpace Evo Mini Semi Recessed ist ein nachhaltiger Lichtprojektor für die Einbaumontage mit einem schlanken, dezenten Design. Dies macht den Projektor zu einer idealen Wahl für Anwendungen im Gastgewerbe und im Modeeinzelhandel. Das 3D-gedruckte Gehäuse besteht zu mindestens 65 % aus recycelten oder biokreislauffähigen Materialien, während der Kühlkörper zu 85 % aus recyceltem Aluminium gefertigt ist. Aufgrund ihres kreisförmigen Designs ist die Leuchte aufrüstbar, upgradefähig, vollständig wartbar und recycelbar. In Kombination mit der hohen Energieeffizienz macht dies den GreenSpace Evo Mini Semi Recessed zu einem nachhaltigen Strahler. Die neuen PerfectAccent Tiefenreflektoren sorgen für einen Lichteffect mit erhöhtem Funkeln und verbessertem Komfort für die Augen der Kunden. Die Ausschnittmaße, Farben und Texturen können über Philips MyCreation individuell angepasst werden.

## Hinweise

- Die Reinigung der Optik sollte nur mit Druckluft erfolgen. Das Berühren der LED oder des Reflektors ist verboten. Für Lebensmittelzubereitungsbereiche und Bereiche mit hohem Staubaufkommen wird die Verwendung des optionalen Frontglases dringend empfohlen, da es mit einem (trockenen) Mikrofasertuch gereinigt werden kann.
- Während der Wartung muss das Produkt ausgeschaltet und abgekühlt sein
- Das Produkt muss außerhalb der Reichweite installiert werden. Die Handhabung des Produkts in heißem Zustand ist nur mit einem isolierten Handschuh möglich.

## Produkt Daten

# GreenSpace Evo Mini Semi Recessed

Allgemeine Informationen	
Anzahl Betriebsgeräte	Einheit
Betriebsgerät inklusive	Ja
Portfolio	Better
Servicefreundlichkeitsklasse	Klasse A, Leuchte ist mit wartungsfähigen Teilen ausgestattet (falls zutreffend): LED-Platte, Treiber, Steuereinheiten, Überspannungsschutzgerät, Optik, Frontabdeckung und mechanische Teile
Garantiedauer	5 Jahre
Nachhaltigkeitsbewertung	Signify Circle

Lichttechnische Daten	
Lichtstrom	1.700 lm
Ähnlichste Farbtemperatur	4000 K
Nennlichtausbeute (Nom)	136 lm/W
Farbwiedergabeindex (CRI)	>90
Farbe der Lichtquelle	Weiß
Optik	Stark reflektierender Metallreflektor, tief-/breitstrahlend, 20 bis 40 Grad
Ausstrahlungswinkel Leuchte	36°
Unified Glare Rating CEN	Not applicable

Betrieb und Elektrik	
Eingangsspannung	220-240 V
Netzfrequenz	50 to 60 Hz
Einschaltstrom	6,70 A
Einschaltzeit	0,027 ms
Systemleistung	12,1 W
Leistungsfaktor (Bruchteile)	0.9
Elektrischer Anschluss	Steckverbinder und Zugenlastung
Kabel	-
Anzahl Leuchten pro Sicherung mit 16 A Typ B	34
Geeignet zum häufigen Ein- und Ausschalten	Nicht anwendbar
IEC-Schutzklasse	Schutzklasse II

Lichtregelung und Dimmen	
Dimmbar	Ja
Betriebsgerät	Externes DALI-Dimmen Interact System Ready
Steuerungsschnittstelle	DALI-regelbar
Konstanter Lichtstrom	Nein
DALI-Standard	DALI-2™
Vernetzbarkeit	Interact Ready

Mechanik und Gehäuse	
Gehäusematerial	Polykarbonat
Reflektor-Material	Aluminium
Optisches Material	Aluminium
Material optische Abdeckung	-
Befestigungsmaterial	-

Gehäusefarbe	Schwarz
Ausführung optische Abdeckung	-
Gesamte Höhe	190 mm
Gesamter Durchmesser	135 mm
Schutzart (IP)	IP20 [Fernhalten von Fingern]
Schlagfestigkeit (IK)	IK02 [0,2 J Standard]
Nettogewicht (Stück)	0,400 kg

Notfallbetrieb	
Zentrale Notbeleuchtung	Nein

Genehmigung und Anwendung	
Glühfadentest	Temperatur: 650 °C, Dauer: 30 s
Entflammbarkeitszeichen	-
CE-Zeichen	Ja
ENEC-Zeichen	-
Photobiologisches Risiko	Photobiological risk group 1 @ 200mm to EN62471
EU RoHS-konform	Ja
Bemessungsumgebungstemperatur (Tq)	25 °C
Messung der Sichtbarkeit des Stroboskopeffekts (SVM)	0,4
Umgebungstemperaturbereich	+10 bis +35 °C

Initialkennwerte (IEC-konform)	
Lichtstromtoleranz	-10% / +10%
Anfängliche Farbsättigung	(0.374,0.364)
Toleranz Leistungsaufnahme	+/-10%

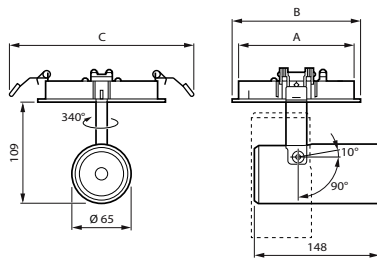
Lebensdauer kennwerte (IEC-konform)	
Ausfallrate des Betriebsgerätes bei mittlerer Nutzlebensdauer von 50.000 Std.	10 %
Lichtstromstabilität (EN-IEC 62722-2-1) bei mittlerer Nutzlebensdauer* von 100.000 Std.	L80

Produktdaten	
Bestell-Produktname	ST332B 17S/PW940 DIA-E HWB BK482 125
Gesamtbezeichnung des Produkts	ST332B 17S/PW940 DIA-E HWB BK482 125
Gesamt-Produktcode	872016983520700
Bestellcode	83520700
Material-Nr. (12NC)	910505104633
Anzahl pro Verpackung	1
EAN/UPC – Produkt/Kiste	8720169835207
Zähler - Pakete pro Außenkarton	1
EAN Umverpackung	8720169835207
Produktfamiliencode	ST332B [GreenSpace Evo Mini Semi-Recessed]

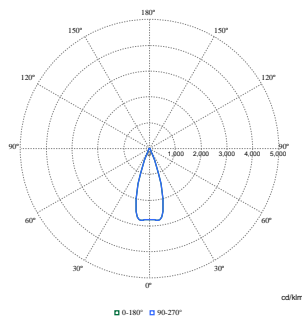
# GreenSpace Evo Mini Semi Recessed

## Abmessungsskizzen

Type	A (mm)	B (mm)	C (mm)	Cutout (mm)
RD68	68	78	126	68
RD125	125	135	183	125



## Photometrische Daten



Polar Normal (separate) - ST332BI - 910505104633

