



# CorePro LED PLC 2 P



## CorePro LED PLC 360D 6.9W 3CCT 2P G24d

CorePro, LED, PL-C, KVG/VVG/220-240V, 120 mm, 6.9 W, 18W  
PL-C, 3000 K, 4000 K, 6500 K, 930 lm, 980 lm, 980 lm, CRI 82,  
30000 Stunde(n)

Die CorePro LED PL-C Familie ist eine hervorragende LED Alternative für herkömmliche konventionelle Kompaktleuchtstofflampen. Die CorePro LED PL-C 2P ist für den Einsatz an KVG/VVG und 230V geeignet. Die Standard Version ist für die horizontale Montage geeignet. Die CorePro PLC 2P 360D ist rundumstrahlend und kann daher sowohl vertikal als auch horizontal eingesetzt werden. Außerdem bietet die CorePro PLC 2P 360D mit ihrer innovativen All-in-Funktion eine Auswahl von drei Lichtfarben in einer einzigen Lampe. Das erleichtert die Auswahl des richtigen Produkts, gibt Ihnen die Flexibilität, auf Kundenwünsche vor Ort einzugehen, und bedeutet weniger unterschiedliche Produkte am Lager.

### Hinweise

- Nicht dimmbar
- Nicht für Gleichspannung geeignet

### Produkt Daten

Allgemeine Informationen		Lichttechnische Daten	
Sockel	G24d	Farbcode	3000/4000/6500
Nennlebensdauer	30.000 Stunde(n)	Ausstrahlungswinkel (Nom)	360 Grad
Schaltzyklus	50.000	Lichtstrom	930 980 980 lm
Beleuchtungstechnologie	LED	Lichtfarbe	3000/4000/6500
Referenz für Lichtstrommessung	Sphere	Ähnlichste Farbtemperatur	3000 4000 6500 K
Garantiedauer	3 Jahre	Nennlichtausbeute (Nom)	142 lm/W
		Farbkonsistenz	<6
		Farbwiedergabeindex (CRI)	82

# CorePro LED PLC 2 P

Restlichtstrom am Ende der Nennlebensdauer (Nom.)	70 %
Photobiologische Sicherheit gemäß EN 62471	RG1

## Betrieb und Elektrik

Eingangsfrequenz	50 bis 60 Hz
Systemleistung	6,9 W
Lampenstrom (Nom)	40 mA
Startzeit (Nom)	0,5 s
Aufwärmzeit bis 60 % Licht	0,5 s
Leistungsfaktor (Bruchteil)	0,9
Spannung (Nom)	220-240 V
LED-Alternative zu Leuchtstofflampenleistung	18W PL-C
Einschaltstrom am Netz	8,6
Max. Lampenanzahl für MCB Typ B 10 A – Netz	26
Max. Lampenanzahl für MCB Typ B, 10 A – EM-Vorschaltgerät ohne Kompensationskondensator.	80
Max. Lampenanzahl für MCB Typ B, 10 A – EM-Vorschaltgerät mit Kompensationskondensator.	-
Max. Lampenanzahl für MCB Typ B 16 A – Netz	33
Max. Lampenanzahl für MCB Typ B, 16 A – EM-Vorschaltgerät ohne Kompensationskondensator.	100
Max. Lampenanzahl für MCB Typ B, 16 A – EM-Vorschaltgerät mit Kompensationskondensator.	-
Kompatibilität mit Vorschaltgeräten	KVG/VVG/220-240V

## Temperatur

Gehäusetemperatur (Nom)	75 °C
-------------------------	-------

## Lichtregelung und Dimmen

Dimmbar	Nein
---------	------

## Mechanik und Gehäuse

Kolbenausführung	Matt
Kolbenmaterial	Kunststoff
Produktlänge	120 mm
Kolbenform	PL-C

Nettogewicht (Stück)	0,065 kg
----------------------	----------

## Genehmigung und Anwendung

Energieeffizienzklasse	D
Energiesparendes Produkt	Ja
Zeichen & Zertifikate	RoHS Konformität CE Zeichen KEMA-KEUR(DEKRA) Zertifikat
Energieverbrauch kWh/1.000 Std.	7 kWh
EPREL-Registrierungsnummer	2154072
CE-Zeichen	Ja
EU RoHS-konform	Ja
Flackerwert (PstLM) – Flackerwert gemäß EN 61000-3-3	1
Messung der Sichtbarkeit des Stroboskopeffekts (SVM)	0,4
Umgebungstemperaturbereich	-20 bis +35 °C

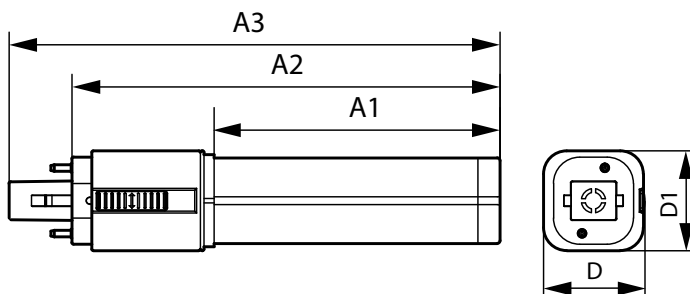
## Anwendungsbedingungen

Eine Verwendung in geschlossenen Leuchten ist möglich	Yes
---	-----

## Produktdaten

Bestell-Produktname	CorePro LED PLC 360D 6.9W 3CCT 2P G24d
Gesamtbezeichnung des Produkts	CorePro LED PLC 360D 6.9W 3CCT 2P G24d
Gesamt-Produktcode	872110303503500
Bestellcode	03503500
Material-Nr. (12NC)	929004252902
Anzahl pro Verpackung	1
EAN/UPC – Produkt/Kiste	8721103035035
Zähler – Pakete pro Außenkarton	10
EAN Umverpackung	8721103035042

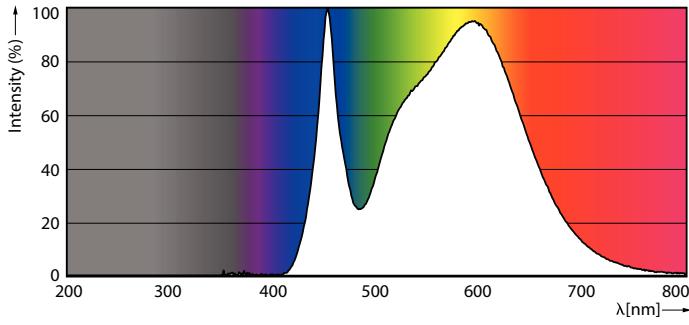
## Abmessungsskizzen



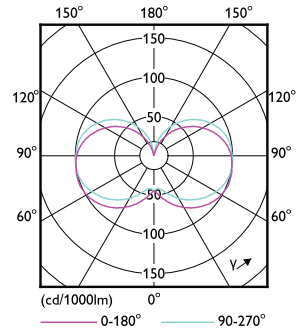
Product	D1	D	A1	A2	A3
CorePro LED PLC 360D 6.9W 3CCT 2P G24d	35 mm	35 mm	70 mm	120 mm	142 mm

# CorePro LED PLC 2 P

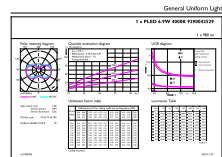
## Photometrische Daten



Spectral Power Distribution Colour - CorePro LED PLC 360D 6.9W 3CCT 2P G24d



Light Distribution Diagram - CorePro LED PLC 360D 6.9W 3CCT 2P G24d

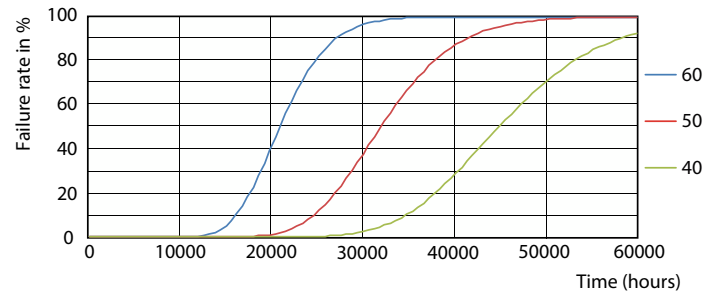


General Uniform Lighting - CorePro LED PLC 360D 6.9W 3CCT 2P G24d

## Lebensdauer



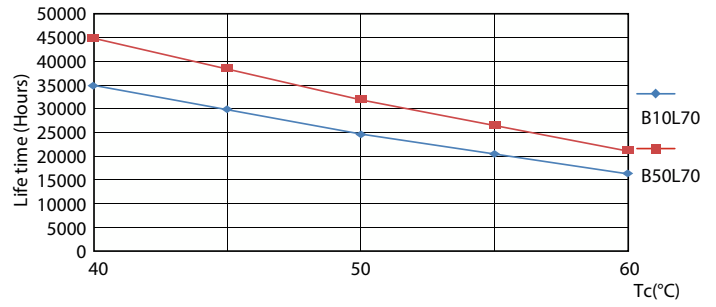
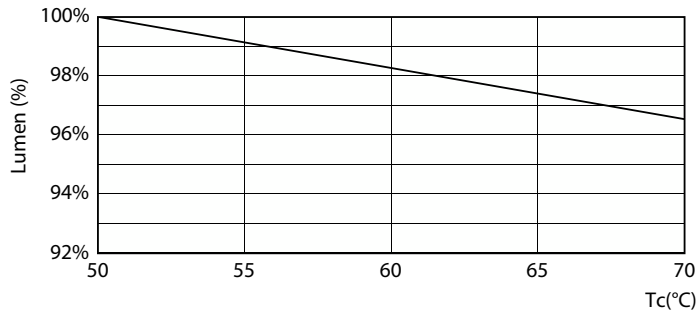
Life Expectancy Diagram



FailureRate

# CorePro LED PLC 2 P

## Lebensdauer



Lumen Maintenance Diagram - CorePro LED PLC 360D 6.9W 3CCT 2P G24d

LifetimeVsTc



Lumen Maintenance Diagram - CorePro LED PLC 360D 6.9W 3CCT 2P G24d

