



# CoreLine Wand- und Deckenleuchte

**WL140V 14\_24\_40S/827\_830\_840 PSU MDU WH**

CoreLine Wand- und Deckenleuchte, All-in, 30 W, 12 W, 1400 lm, 4050 lm, 2700 K, 3000 K, 4000 K, Sensorgestütztes Dimmen, MDU2, EL-ready

Sanieren Sie mit unserer neuen CoreLine All-in 9-in-1 Wand- und Deckenleuchte – die allrounder Beleuchtungslösung für jede Anwendung! Mit bis zu neun Lichteinstellungen in einer Leuchte kann auf verschiedene Gegebenheiten vor Ort individuell eingegangen werden. Mit einem Leuchtenlichtstrom von 1.400 bis 4.000 Lumen und einem Farbtemperaturbereich von 2.700 bis 4.000 K ist diese Leuchte ein Allrounder erster Klasse. Die Systemeffizienz von bis zu 140 lm/W und eine optionale integrierte Sensorik sorgen für hohe Energiekosteneinsparungen. Außerdem ist die Installation dank gängiger 3-Punkt-Montage, seitlicher oder zentraler Einspeisung und Durchgangsverdrahtungsmöglichkeiten ein Kinderspiel. Diese Leuchte ist auf Langlebigkeit ausgelegt und hat eine durchschnittliche Lebensdauer von L80@50.000h. Aufgrund ihrer hohen Systemeffizienz und Lebensdauer ist die Leuchte BEG-förderfähig. Mit der WL140V haben wir eine Type im Portfolio, welche mit IP65 und IK10 besonders robust, vandalismussicher und für die Außenanwendung geeignet ist. Gleichzeitig umfasst diese Produktfamilie Interact Ready-Leuchten mit integrierter drahtloser Konnektivität. Wir möchten im Sinne der Nachhaltigkeit umfassend transparent sein, weshalb für alle Typen dieser Leuchtenfamilie Environmental Product Declarations (kurz EPDs) verfügbar sind. Die Leuchte ist für die Kreislaufwirtschaft entwickelt worden, weshalb z.B. das LED-Board und das Betriebsgerät ausgetauscht werden können. Außerdem kann jede Leuchte nachträglich mit unserem 3h- Notlichtumrüst-Kit ausgestattet werden. Die Installation des Kits dauert keine 2 Minuten! Die CoreLine Wand- und Deckenleuchte vereint eine hohe Wertigkeit und Qualität mit einer maximaler Flexibilität in der Anwendung und erfüllt unser CoreLine-Versprechen: Innovativ, hochwertig und einfach zu installieren!

# CoreLine Wand- und Deckenleuchte

## Hinweise

- Für den Betrieb im Außenbereich, nur als Wand- und Deckenleuchten, alle Kabel sollten in Innenräumen mit einer maximalen Länge von 10 Metern verlegt werden

## Produkt Daten

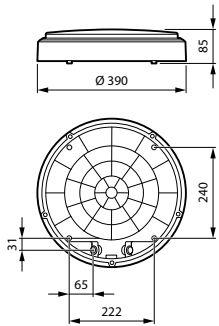
Allgemeine Informationen		Material optische Abdeckung	
Anzahl Betriebsgeräte	Einheit	Befestigungsmaterial	-
Betriebsgerät inklusive	Ja	Gehäusefarbe	Weiß
Portfolio	Better	Ausführung optische Abdeckung	Opal
Servicefreundlichkeitsklasse	Klasse C, Leuchte, ohne Wartungsteile, wartungsfrei	Gesamte Höhe	85 mm
Garantiedauer	5 Jahre	Gesamter Durchmesser	390 mm
Nachhaltigkeitsbewertung	Unclassified	Schutzart (IP)	IP65 [Schutz gegen Eindringen von Staub, strahlwassergeschützt]
Lichttechnische Daten		Schlagfestigkeit (IK)	IK10 [20 J vandalismusgeschützt]
Lichtstrom	1.400 4.050 lm	Montage	Decke Wandleuchten
Ähnlichste Farbtemperatur	2700 3000 4000 K	Nettogewicht (Stück)	1,400 kg
Nennlichtausbeute (Nom)	135 120 lm/W	Notfallbetrieb	
Farbwiedergabeindex (CRI)	>80	Zentrale Notbeleuchtung	Nein
Farbe der Lichtquelle	Weiß	Notbeleuchtung	Notbeleuchtung einsatzbereit (durch kompatibles Batterie-Kit-Zubehör)
Optik	Symmetrisch	Genehmigung und Anwendung	
Ausstrahlungswinkel Leuchte	120°	Glühfadentest	Temperatur: 650 °C, Dauer: 30 s
Komplett-Set Typ	All-in, Multi Color Temperature All-in, Multi Lumen	Entflammbarkeitszeichen	Zur Montage auf normal entflammbare Oberflächen (F- Zeichen)
Betrieb und Elektrik		CE-Zeichen	Ja
Eingangsspannung	220-240 V	ENEC-Zeichen	ENEC-Zeichen
Netzfrequenz	50 or 60 Hz	EU RoHS-konform	Ja
Einschaltstrom	14 A	Bemessungsumgebungstemperatur (Tq)	25 °C
Einschaltzeit	0,007 ms	Messung der Sichtbarkeit des Stroboskopeffekts (SVM)	0,4
Systemleistung	30 12 W	Umgebungstemperaturbereich	-20 bis +40 °C
Leistungsfaktor (Bruchteile)	0,9	Initialkennwerte (IEC-konform)	
Elektrischer Anschluss	2 Steckverbinder, 3-polig	Lichtstromtoleranz	+/-10%
Kabel	-	Anfängliche Farbsättigung	(0.46,0.42) SDCM<3; (0.43,0.40) SDCM<5; (0.38,0.38) SDCM<3
Anzahl Leuchten pro Sicherung mit 16 A Typ B	32	Toleranz Leistungsaufnahme	+/-10%
Geeignet zum häufigen Ein- und Ausschalten	Nein	Lebensdauer kennwerte (IEC-konform)	
IEC-Schutzklasse	Schutzklasse II	Ausfallrate des Betriebsgerätes bei mittlerer Nutzlebensdauer von 50.000 Std.	5 %
Klirrfaktor	20 %	Lichtstromstabilität (EN-IEC 62722-2-1) bei mittlerer Nutzlebensdauer* von 50.000 Std.	L80
Lichtregelung und Dimmen			
Dimmbar	Nein		
Betriebsgerät	Betriebsgerät		
Steuerungsschnittstelle	Sensorgestütztes Dimmen		
Konstanter Lichtstrom	Nein		
Mechanik und Gehäuse			
Gehäusematerial	Polykarbonat		
Reflektor-Material	-		
Optisches Material	Polymethylmethacrylat		

# CoreLine Wand- und Deckenleuchte

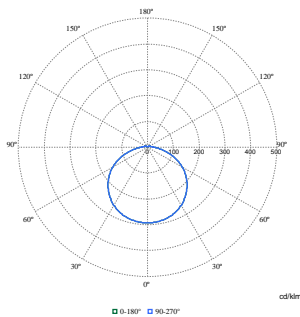
Produktdaten	
Bestell-Produktname	WL140V 14_24_40S/827_830_840 PSU MDU WH
Gesamtbezeichnung des Produkts	WL140V 14_24_40S/827_830_840 PSU MDU WH
Gesamt-Produktcode	872110330714999
Bestellcode	30714999

Material-Nr. (12NC)	911401873787
Anzahl pro Verpackung	1
EAN/UPC – Produkt/Kiste	8721103307149
Zähler – Pakete pro Außenkarton	6
EAN Umverpackung	8721103307194

## Abmessungsskizzen



## Photometrische Daten



Polar Normal (separate) - null - 911401873787

