



CoreLine Wand- und Deckenleuchte

WL140V 40S/827_830_840 PSED WH

CoreLine Wand- und Deckenleuchte, 29 W, 4050 lm, 3600 lm, 2700 K, 3000 K, 4000 K, EL-ready

Sanieren Sie mit unserer neuen CoreLine All-in 9-in-1 Wand- und Deckenleuchte – die allrounder Beleuchtungslösung für jede Anwendung! Mit bis zu neun Lichteinstellungen in einer Leuchte kann auf verschiedene Gegebenheiten vor Ort individuell eingegangen werden. Mit einem Leuchtenlichtstrom von 1.400 bis 4.000 Lumen und einem Farbtemperaturbereich von 2.700 bis 4.000 K ist diese Leuchte ein Allrounder erster Klasse. Die Systemeffizienz von bis zu 140 lm/W und eine optionale integrierte Sensorik sorgen für hohe Energiekosteneinsparungen. Außerdem ist die Installation dank gängiger 3-Punkt-Montage, seitlicher oder zentraler Einspeisung und Durchgangsverdrahtungsmöglichkeiten ein Kinderspiel. Diese Leuchte ist auf Langlebigkeit ausgelegt und hat eine durchschnittliche Lebensdauer von L80@50.000h. Aufgrund ihrer hohen Systemeffizienz und Lebensdauer ist die Leuchte BEG-förderfähig. Mit der WL140V haben wir eine Type im Portfolio, welche mit IP65 und IK10 besonders robust, vandalismussicher und für die Außenanwendung geeignet ist. Gleichzeitig umfasst diese Produktfamilie Interact Ready-Leuchten mit integrierter drahtloser Konnektivität. Wir möchten im Sinne der Nachhaltigkeit umfassend transparent sein, weshalb für alle Typen dieser Leuchtenfamilie Environmental Product Declarations (kurz EPDs) verfügbar sind. Die Leuchte ist für die Kreislaufwirtschaft entwickelt worden, weshalb z.B. das LED-Board und das Betriebsgerät ausgetauscht werden können. Außerdem kann jede Leuchte nachträglich mit unserem 3h- Notlichtumrüst-Kit ausgestattet werden. Die Installation des Kits dauert keine 2 Minuten! Die CoreLine Wand- und Deckenleuchte vereint eine hohe Wertigkeit und Qualität mit einer maximaler Flexibilität in der Anwendung und erfüllt unser CoreLine-Versprechen: Innovativ, hochwertig und einfach zu installieren!

CoreLine Wand- und Deckenleuchte

Hinweise

- Für den Betrieb im Außenbereich, nur als Wand- und Deckenleuchten, alle Kabel sollten in Innenräumen mit einer maximalen Länge von 10 Metern verlegt werden

Produkt Daten

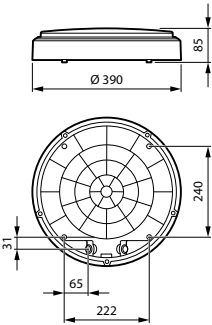
Allgemeine Informationen			
Anzahl Betriebsgeräte	Einheit	Ausführung optische Abdeckung	Opal
Betriebsgerät inklusive	Ja	Gesamte Höhe	85 mm
Portfolio	Better	Gesamter Durchmesser	390 mm
Servicefreundlichkeitsklasse	Klasse C, Leuchte, ohne Wartungsteile, wartungsfrei	Schutzart (IP)	IP65 [Schutz gegen Eindringen von Staub, strahlwassergeschützt]
Garantiedauer	5 Jahre	Schlagfestigkeit (IK)	IK10 [20 J vandalismusgeschützt]
Nachhaltigkeitsbewertung	-	Montage	Decke Wand
		Nettogewicht (Stück)	1,400 kg
Lichttechnische Daten		Notfallbetrieb	
Lichtstrom	4.050 3.600 lm	Zentrale Notbeleuchtung	Ja
Ähnlichste Farbtemperatur	2700 3000 4000 K	Notbeleuchtung	Gleichstrombetriebene zentrale Notfallbeleuchtung
Nennlichtausbeute (Nom)	140 125 lm/W		
Farbwiedergabeindex (CRI)	>80		
Farbe der Lichtquelle	Weiß		
Optik	Symmetrisch		
Ausstrahlungswinkel Leuchte	120°		
Komplett-Set Typ	All-in, Multi Color Temperature		
Betrieb und Elektrik		Genehmigung und Anwendung	
Eingangsspannung	220-240 V	Glühfadentest	Temperatur: 650 °C, Dauer: 30 s
Netzfrequenz	50 or 60 Hz	Entflammbarkeitszeichen	Zur Montage auf normal entflammbare Oberflächen (F-Zeichen)
Einschaltstrom	9 A	CE-Zeichen	Ja
Einschaltzeit	0,022 ms	ENEC-Zeichen	ENEC-Zeichen
Systemleistung	29 W	EU RoHS-konform	Ja
Leistungsfaktor (Bruchteil)	0.9	Bemessungsumgebungstemperatur (Tq)	25 °C
Elektrischer Anschluss	2 Steckverbinder, 3-polig	Messung der Sichtbarkeit des Stroboskopeffekts (SVM)	0.4
Kabel	-	Umgebungstemperaturbereich	-20 bis +40 °C
Anzahl Leuchten pro Sicherung mit 16 A Typ B	32		
Geeignet zum häufigen Ein- und Ausschalten	Nein		
IEC-Schutzklasse	Schutzklasse II		
Klirrfaktor	20 %		
Lichtregelung und Dimmen		Initialkennwerte (IEC-konform)	
Dimmbar	Ja	Lichtstromtoleranz	+/-10%
Betriebsgerät	Betriebsgerät	Anfängliche Farbsättigung	(0.46,0.42) SDCM<3; (0.43,0.40) SDCM<5; (0.38,0.38) SDCM<3
Konstanter Lichtstrom	Nein	Toleranz Leistungsaufnahme	+/-10%
DALI-Standard	DALI-2™		
Mechanik und Gehäuse		Lebensdauer kennwerte (IEC-konform)	
Gehäusematerial	Polykarbonat	Ausfallrate des Betriebsgerätes bei mittlerer Nutzlebensdauer von 50.000 Std.	5 %
Reflektor-Material	-	Lichtstromstabilität (EN-IEC 62722-2-1) bei mittlerer Nutzlebensdauer* von 50.000 Std.	L80
Optisches Material	Polymethylmethacrylat		
Material optische Abdeckung	Polykarbonat		
Befestigungsmaterial	-		
Gehäusefarbe	Weiß		
		Produktdaten	
		Bestell-Produktname	WL140V 40S/827_830_840 PSED WH
		Gesamtbezeichnung des Produkts	WL140V 40S/827_830_840 PSED WH
		Gesamt-Produktcode	872110330716399
		Bestellcode	30716399

CoreLine Wand- und Deckenleuchte

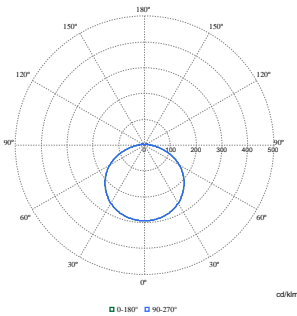
Material-Nr. (12NC)	911401873987
Anzahl pro Verpackung	1
EAN/UPC – Produkt/Kiste	8721103307163
Zähler – Pakete pro Außenkarton	6

EAN Umverpackung	8721103307217
------------------	---------------

Abmessungsskizzen



Photometrische Daten



Polar Normal (separate) - null - 911401873987

