

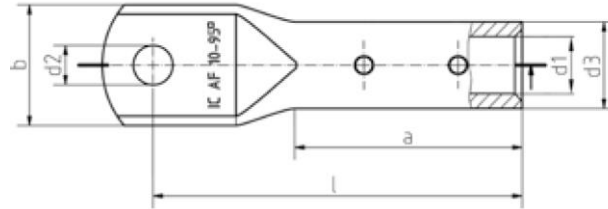
PRODUKTDATENBLATT

intercable
TOOLS

Al-Kabelschuh AF-Serie 95mm² M16 bk

Typen-Nr.: ICALF9516 Art. Nr.: 185426

Datum: 07.2025



ANWENDUNG

Für feindrätige Al-Leiter (Klasse 5)

MATERIALIEN

Werkstoff: AL 99,5

Oberfläche: blank, mit Kontaktfett gefüllt und verschlossen

TECHNISCHE EIGENSCHAFTEN

Nennquerschnitt : 95 mm²

Bohrung (metrisch) : 16

Abmessung d1 : 15,0 mm

Abmessung d3 : 23,0 mm

Abmessung d2 : 17,0 mm

Abmessung b : 32,0 mm

Abmessung l : 98,0 mm

Abmessung a : 60,0 mm

LABELING

Marke

intercable

Typennummer Intercable

ICALF9516

VERPACKUNG & GEWICHT

Verpackungseinheit : 10 Stück

Gewicht : ca. 8,41 kg pro 100 Stück