

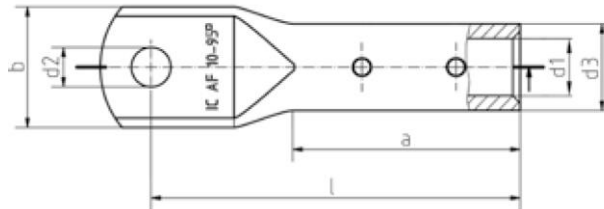
PRODUKTDATENBLATT

intercable
TOOLS

Al-Kabelschuh AF-Serie 120mm² M20 bk

Typen-Nr.: ICALF12020 Art. Nr.: 185430

Datum: 07.2025



ANWENDUNG

Für feindrätige Al-Leiter (Klasse 5)

MATERIALIEN

Werkstoff: AL 99,5

Oberfläche: blank, mit Kontaktfett gefüllt und verschlossen

TECHNISCHE EIGENSCHAFTEN

Nennquerschnitt : 120 mm²

Bohrung (metrisch) : 20

Abmessung d1 : 16,5 mm

Abmessung d3 : 25,0 mm

Abmessung d2 : 21,0 mm

Abmessung b : 35,0 mm

Abmessung l : 104,0 mm

Abmessung a : 64,0 mm

LABELING

Marke

intercable

Typennummer Intercable

ICALF12020

VERPACKUNG & GEWICHT

Verpackungseinheit : 5 Stück

Gewicht : ca. 10,02 kg pro 100 Stück