

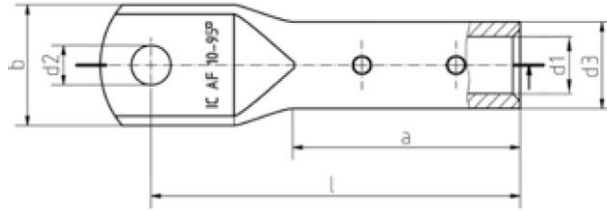
# PRODUKTDATENBLATT

*intercable*  
TOOLS

Al-Kabelschuh AF-Serie 185mm<sup>2</sup> M16 bk

Typen-Nr.: ICALF18516 Art. Nr.: 185437

Datum: 07.2025



## ANWENDUNG

Für feindrätige Al-Leiter (Klasse 5)

## MATERIALIEN

Werkstoff: AL 99,5

Oberfläche: blank, mit Kontaktfett gefüllt und verschlossen

## TECHNISCHE EIGENSCHAFTEN

Nennquerschnitt : 185 mm<sup>2</sup>

Bohrung (metrisch) : 16

Abmessung d1 : 21,3 mm

Abmessung d3 : 32,0 mm

Abmessung d2 : 17,0 mm

Abmessung b : 46,0 mm

Abmessung l : 119,0 mm

Abmessung a : 70,0 mm

## LABELING

Marke

*intercable*

Typennummer Intercable

ICALF18516

## VERPACKUNG & GEWICHT

Verpackungseinheit : 5 Stück

Gewicht : ca. 17,62 kg pro 100 Stück