

PRODUKTDATENBLATT

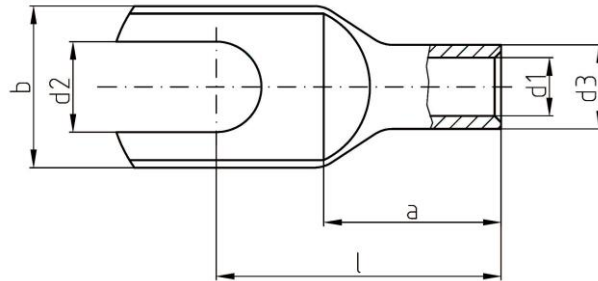
intercable
TOOLS

Rohrkabelschuh R-Serie 2,5mm² M6 Gabelform gv

Typen-Nr.: ICR26G

Art. Nr.: 181462

Datum: 06.2024



ANWENDUNG

Für mehrdrätige, feindrätige, verdichtete mehr und feindrätige Leiter sowie für Massivleiter

MATERIALIEN

Werkstoff: DIN EN 13600

Cu-HCP

Oberfläche: galvanisch verzinkt

TECHNISCHE EIGENSCHAFTEN

Nennquerschnitt : 2,5 mm²
Bohrung (metrisch) : 6
Ausführung : Gabelform

Abmessung d1 : 2,4 mm
Abmessung d3 : 4,4 mm
Abmessung d2 : 6,4 mm
Abmessung b : 11,0 mm
Abmessung l : 18,0 mm
Abmessung a : 6,5 mm

LABELING

Marke *intercable*
Typennummer Intercable ICR26G

VERPACKUNG & GEWICHT

Verpackungseinheit : 50 Stück
Gewicht : ca. 0,17 kg pro 100 Stück