

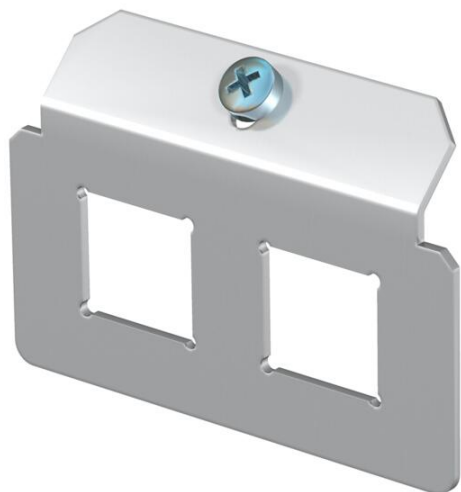
# Technisches Datenblatt

## Trägerplatte 2 x Typ LE für Montageträger

Artikelnummer: 7407798



Trägerplatte zur Aufnahme von zwei Daten-Anschlussmodulen folgender Typen:  
LexCom 125 und 250. Abmessung einer Montageöffnung in mm: 18,30 x 17,20.



**A2** Edelstahl, rostfrei

### Stammdaten

Artikelnummer	7407798
Typ	MTM 2LE
Bezeichnung 1	Trägerplatte
Bezeichnung 2	mit 2 x Lochbild Typ LE
Hersteller	OBO
Dimension	72x47
Werkstoff	Edelstahl, rostfrei 1.4301
Kleinste VK-Einheit	1
Mengeneinheit	Stück
Gewicht	3,3 kg
Gewichtseinheit	kg/100 St.
CO2 Fußabdruck (GWP) Cradle-to-Gate	0,4734 kg CO2e / 1 Stück

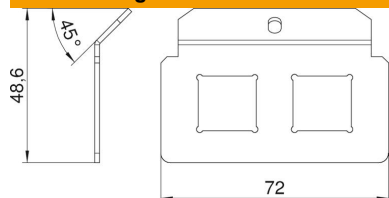
# Technisches Datenblatt

## Trägerplatte 2 x Typ LE für Montageträger

Artikelnummer: 7407798



### Abmessungen



Länge 72 mm

### Technische Daten

Anschlussmöglichkeit	2 Daten-Anschlussmodulen folgender Typen: LexCom 125 und 250
Anzahl der einbaubaren Geräte	2
Anzahl der Zugentlastungen	0
Ausführung	Trägerform
Befestigungsart	aufrastbar
Beschriftungsfeld	nein
Bodenbelagsschutzrahmen	nein
Bodenblech	nein
Bodenbündig versenkbar	nein
Dichtungseinbaumöglichkeit	nein
Einbauöffnung für Aufflurtank	nein
Entkoppelbar	nein
Geeignet für Doppelbodeneinbau	ja
Geeignet für estrichbündigen geschlossenen Unterflurkanal	ja
Geeignet für estrichüberdeckten Unterflurkanal	ja
Geeignet für Hohlbodeneinbau	ja
Geeignet für Unterflurkanal	ja
Mit Bodenbelagsaussparung	nein
Schwerlastausführung	nein
Tiefe	48,6 mm
Zugentlastungsmöglichkeit	ja