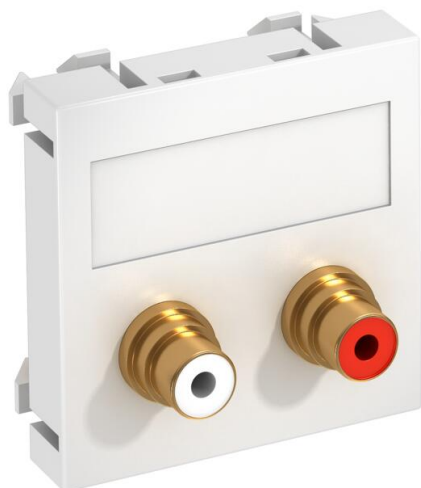


# Technisches Datenblatt

Audio-Cinch-Anschluss, 1 Modul, Auslass gerade, als  
1:1-Kupplung, reinweiß  
Artikelnummer: 6105066



Multimediaträger mit zwei Cinch-Anschlussbuchsen für Audio R/L, Kabelausschluss gerade, mit Beschriftungsfeld, zwei Cinch-Kupplungen (RCA) in Ausführung Buchse-Buchse, Farbkodierung rot/weiß. Trägerplatte mit Rastbefestigung, geeignet für den waagerechten und senkrechten Einbau in die Systemumgebung.

PC Polycarbonat

## Stammdaten

Artikelnummer	6105066
Typ	MTG-2R F RW1
Bezeichnung 1	Multimediaträger Audio-Cinch
Bezeichnung 2	2x Kupplung, Buchse-Buchse
Hersteller	OBO
Dimension	45x45mm
Farbe	reinweiß; RAL 9010
Werkstoff	Polycarbonat
Kleinste VK-Einheit	1
Mengeneinheit	Stück
Gewicht	2,5 kg
Gewichtseinheit	kg/100 St.
CO <sub>2</sub> Fußabdruck (GWP) Cradle-to-Gate	0,1268 kg CO <sub>2</sub> e / 1 Stück

# Technisches Datenblatt

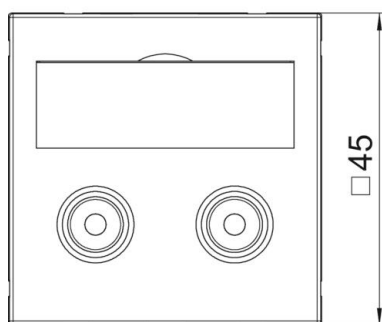
Audio-Cinch-Anschluss, 1 Modul, Auslass gerade, als  
1:1-Kupplung, reinweiß  
Artikelnummer: 6105066



## Abmessungen



Breite	45 mm
Höhe	45 mm



## Technische Daten

Anzahl der Einheiten	1
Ausführung der Oberfläche	matt
Befestigungsart	einrasten
Halogenfrei	ja
Klappdeckel	nein
Lüsterklemme	nein
Mit Aufdruck	nein
Mit Staubschutz	nein
Schutzart	IP20
Tiefe	9 mm
Tragring	nein
Transparent	nein
Verwendung	Cinch
Zugentlastungsmöglichkeit	nein
Zusammenstellung	Basiselement mit zentraler Abdeckplatte