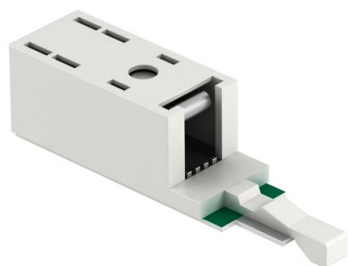


LSA-Basis- und -Feinschutz, zur Anwendung in MSR-Systemen

- Basis- und Feinschutz
- Grobschutz mit Fail-Safe-Technologie.
- Mit PTC-Schutzkomponenten gegen Überstrom.
- Max. Spannung: 180 V

Anwendung: Direkt auf LSA-Plus Trennleiste- oder Anschluss-Leisten mit Erdungsschiene (z.B. OBO LSA-A-LEI (5084 00 8) oder OBO LSA-T-LEI (5084 01 2), sowie OBO LSA-E (5084 03 2))

Kombinationsschutzgerät für eine Doppelader



Stammdaten

Artikelnummer	5084024
Typ	LSA-BF-180
Bezeichnung 1	Combischutzgerät
Bezeichnung 2	für LSA-Plus
Hersteller	OBO
Dimension	180V
Kleinste VK-Einheit	1
Mengeneinheit	Stück
Gewicht	0,5 kg
Gewichtseinheit	kg/100 St.
CO2 Fußabdruck (GWP) Cradle-to-Gate	0,0152 kg CO2e / 1 Stück

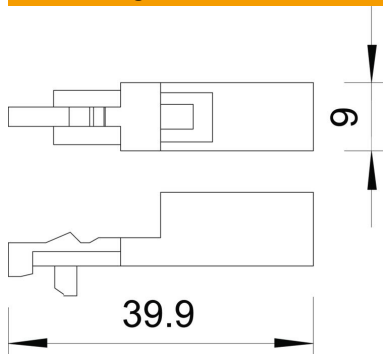
Technisches Datenblatt

Kombischutzgerät LSA BF 180

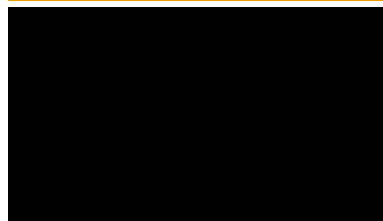
Artikelnummer: 5084024



Abmessungen



Technische Daten



Anzahl Pole	2
Ausführung	Basis- und Feinschutz
Gesamt-Ableitstoßstrom (10/350)	0,5 kA
Gesamt-Ableitstoßstrom (8/20)	5 kA
Höchste Dauerspannung AC	120 V
Höchste Dauerspannung DC	180 V
Isolationswiderstand	> 1 GΩ
Kapazität (Ader-Ader)	< 50 pF
Kapazität (Ader-Erde)	< 50 pF
Kategorie	Typ 1+2+3 / D1+C2+C1
LPZ	0→3
Montageart	LSA-Plus steckbar
Nennlaststrom AC	0,08 A
Nennlaststrom DC	0,12 A
Prüfnorm	IEC 61643-21
Schutzart	IP20
Schutzpegel Ader - Ader	<300 V
Schutzpegel Ader - Erde	<300 V
Serienwiderstand pro Ader	10 Ω ± 10 %
SPD nach IEC 61643-21	Class I+II+III / D1+C2+C1
Stecksystem	sonstige
Stoßstromfestigkeit Ader - Ader	C2: 5 kV / 2,5 kA (8/20μs)
Stoßstromfestigkeit Ader - Erde	C2: 5 kV / 2,5 kA (8/20μs)
Temperatureinsatzbereich max.	80 °C
Temperatureinsatzbereich min.	-40 °C
Leitungsart für Überspannungsschutzgeräte	Telekommunikationsleitung