

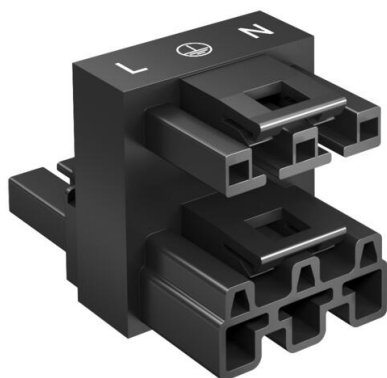
Technisches Datenblatt

Verteilerblock 3-polig, 1E/2A

Artikelnummer: 6108970



2-fach-Verteiler, 3-polig, Typ WINSTA® MIDI.
1 Eingang, 2 Ausgänge mit Verriegelungsklinke. 250 V, 25 A.



PA Polyamid

Stammdaten

Artikelnummer	6108970
Typ	VB2-WIN 3P
Bezeichnung 1	Verteilerblock
Bezeichnung 2	3-polig, 1E-2A, WINSTA
Hersteller	OBO
Dimension	51x30x33
Farbe	schwarz
Werkstoff	Polyamid
Kleinste VK-Einheit	1
Mengeneinheit	Stück
Gewicht	2,283 kg
Gewichtseinheit	kg/100 St.
CO2 Fußabdruck (GWP) Cradle-to-Gate	0,0995 kg CO2e / 1 Stück

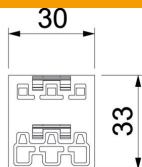
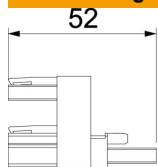
Technisches Datenblatt

Verteilerblock 3-polig, 1E/2A

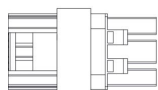
Artikelnummer: 6108970



Abmessungen



Länge	51 mm
Breite	30 mm
Höhe	33 mm



Technische Daten

Anschlussart	Federzuganschluss
Art der Verriegelung	im Steckverbinder integriert
Bemessungsstoßspannung	4
Brandlast	0,11
Einbauvariante	Einbauteil/Steckverbindung
Halogenfrei	ja
Kontaktmaterial	CuSn
Mechanische Kodierung	ja
Nennspannung	250 V
Nennstrom	25 A
Oberflächenbehandlung der Kontakte	sonstige
Pol-Kennzeichnung	L, N, PE
Polzahl	3
Schutzart	IP20
Steckrichtung	gerade
Stecksystem	WINSTA® MIDI
Verschmutzungsgrad	3