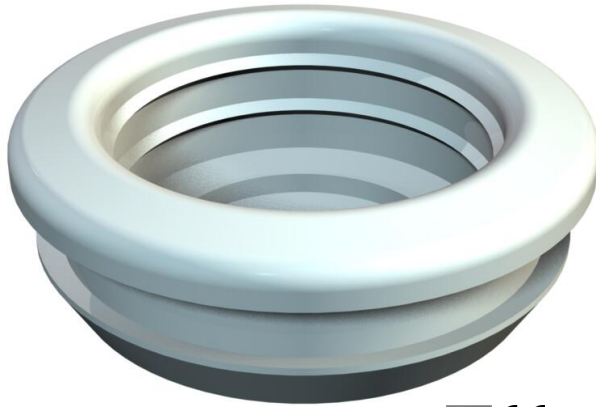


Technisches Datenblatt

Nippel 89/RK

Artikelnummer: 2012049



Geschlossener Einführungs-nippel mit Durchstoßmembrane für Kabeldurchmesser 12 - 16 mm. Ideal zur einfachen Kabel und Leitungseinführung in Gehäusen oder durch dünnwandige Bleche.

Erforderlicher Bohrungsdurchmesser 18,5-19 mm, Wandstärke max. 3 mm.

Geschlossener Einführungs-nippel mit Durchstoßmembrane für Kabeldurchmesser 12 - 16 mm. Ideal zur einfachen Kabel und Leitungseinführung in Gehäusen oder durch dünnwandige Bleche.

Erforderlicher Bohrungsdurchmesser 18,5-19 mm, Wandstärke max. 3 mm.



PE-LD Polyethylen, niedrige Dichte

Stammdaten

Artikelnummer	2012049
Typ	89 ROE 12-16
Bezeichnung 1	Nippel
Hersteller	OBO
Dimension	Ø12-16mm
Farbe	lichtgrau; RAL 7035
Werkstoff	Polyethylen, niedrige Dichte
Kleinste VK-Einheit	100
Mengeneinheit	Stück
Gewicht	0,102 kg
Gewichtseinheit	kg/100 St.
CO ₂ Fußabdruck (GWP) Cradle-to-Gate	0,0029 kg CO ₂ e / 1 Stück

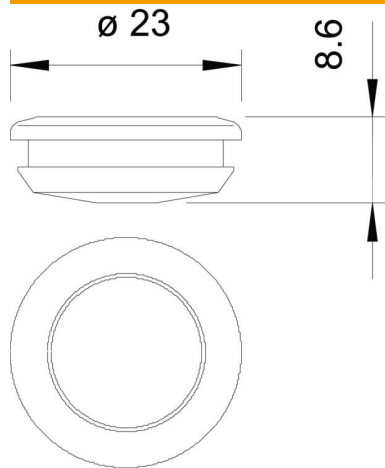
Technisches Datenblatt

Nippel 89/RK

Artikelnummer: 2012049



Abmessungen



Maß t 3 mm

Technische Daten

Ausführung	abschneidbar
flammwidrig	nach VDE 0471/DIN 695 Teil 2-1, Prüftemperatur 650°C
für Durchmesser max.	16 mm
für Durchmesser min.	12 mm
für Wandstärke max.	3
für Wandstärke min.	0
Größe	PG 13,5
Halogenfrei	ja
Nenndurchmesser	19 mm
Nenngröße PG	13,5
Schutzart	IP54