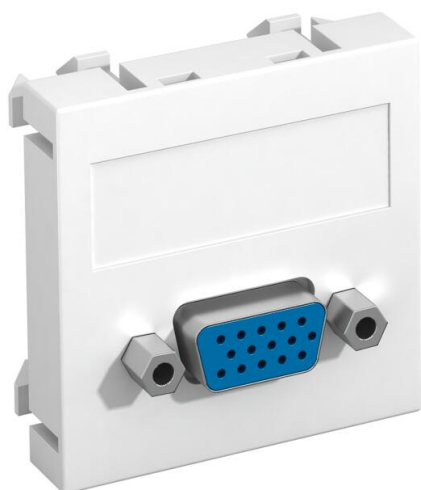


Technisches Datenblatt

VGA-Anschluss, 1 Modul, Auslass gerade, als Schraubanschluss

Artikelnummer: 6104610



Multimediaträger mit einer VGA-Anschlussbuchse, Kabelauslass gerade, mit Beschriftungsfeld, VGA-Buchse (HD15) mit Schraubanschluss. Trägerplatte mit Rastbefestigung, geeignet für den waagerechten und senkrechten Einbau in die Systemumgebung.

PC Polycarbonat

Stammdaten

Artikelnummer	6104610
Typ	MTG-VGA S RW1
Bezeichnung 1	Multimediaträger VGA
Bezeichnung 2	Buchse mit Schraubanschluss
Hersteller	OBO
Dimension	45x45mm
Farbe	reinweiß; RAL 9010
Werkstoff	Polycarbonat
Kleinste VK-Einheit	1
Mengeneinheit	Stück
Gewicht	2,4 kg
Gewichtseinheit	kg/100 St.
CO2 Fußabdruck (GWP) Cradle-to-Gate	0,0961 kg CO2e / 1 Stück

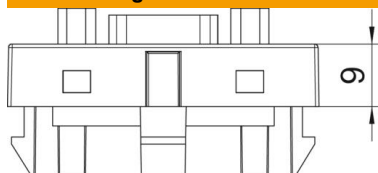
Technisches Datenblatt

VGA-Anschluss, 1 Modul, Auslass gerade, als Schraubanschluss

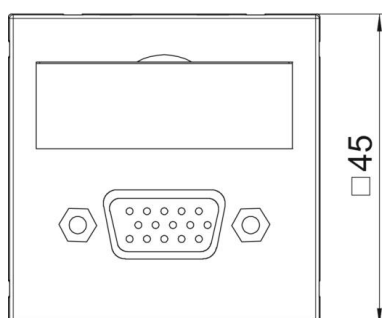
Artikelnummer: 6104610



Abmessungen



Breite	45 mm
Höhe	45 mm



Technische Daten

Anzahl der Einheiten	1
Ausführung der Oberfläche	matt
Befestigungsart	einrasten
Beschriftungsfeld	mit Beschriftungsfeld
Halogenfrei	ja
Klappdeckel	nein
Lüsterklemme	nein
Mit Aufdruck	nein
Mit Staubschutz	nein
Schutzart	IP20
Tiefe	9 mm
Tragring	nein
Transparent	nein
Verwendung	VGA
Zugentlastungsmöglichkeit	nein
Zusammenstellung	Basiselement mit zentraler Abdeckplatte