

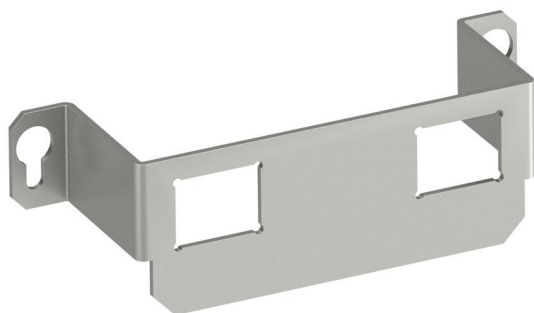
# Technisches Datenblatt

## Montageträger, 2 x Typ C

Artikelnummer: 7407848



Montageträger zur Aufnahme von zwei Daten-Anschlussmodulen folgender Typen: Brand-Rex: geschirmt; EKU: E-Stone; Dätwyler: KS-T, MS-K und KU-T; R&M: Snap-In und Keystone; Rutenbeck: UM und UMflex; SETEC: MKJ, UKJ und XKJ; Siemon TERA; Telegärtner: AMJ und UMJ.  
Abmessung einer Montageöffnung in mm: 19,30 x 14,80.a  
Passend für Einbaueinheit GE2 / UDHome2 ohne Bodenbelagausparung.



A2 Edelstahl, rostfrei

### Stammdaten

Artikelnummer	7407848
Typ	MTGE2 2C
Bezeichnung 1	Montageträger
Bezeichnung 2	mit 2 x Lochbild Typ C
Hersteller	OBO
Dimension	116x36x34
Werkstoff	Edelstahl, rostfrei 1.4301
Kleinste VK-Einheit	1
Mengeneinheit	Stück
Gewicht	4,7 kg
Gewichtseinheit	kg/100 St.
CO2 Fußabdruck (GWP) Cradle-to-Gate	0,5967 kg CO2e / 1 Stück

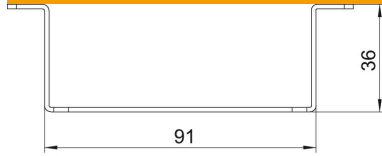
# Technisches Datenblatt

## Montageträger, 2 x Typ C

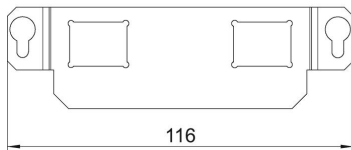
Artikelnummer: 7407848



### Abmessungen



Länge 116 mm



### Technische Daten

Anzahl der einbaubaren Geräte	2
Anzahl der Zugentlastungen	0
Ausführung	Trägerform
Befestigungsart	aufrastbar
Beschriftungsfeld	nein
Bodenbelagsschutzrahmen	nein
Bodenblech	nein
Bodenbündig versenkbar	nein
Dichtungseinbaumöglichkeit	nein
Einbauöffnung für Aufflurtank	nein
Entkoppelbar	nein
Geeignet für Doppelbodeneinbau	ja
Geeignet für estrichbündigen geschlossenen Unterflurkanal	ja
Geeignet für estrichüberdeckten Unterflurkanal	ja
Geeignet für Hohlbodeneinbau	ja
Geeignet für Unterflurkanal	ja
Mit Bodenbelagsaussparung	nein
Schwerlastausführung	nein
Tiefe	36 mm
Zugentlastungsmöglichkeit	ja