

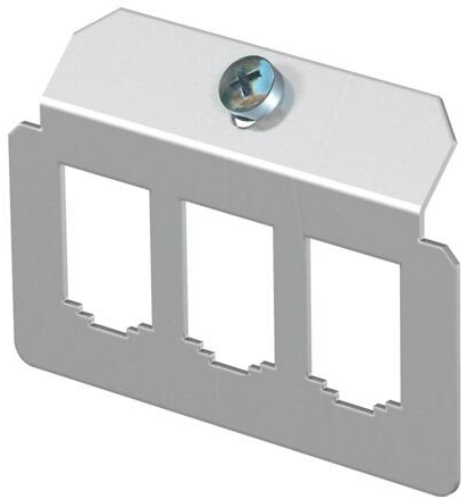
# Technisches Datenblatt

## Trägerplatte 3 x Typ B für Montageträger

Artikelnummer: 7407824



Trägerplatte zur Aufnahme von drei Daten-Anschlussmodulen folgender Typen:  
BTR: E-DAT; Dätwyler: MS und MS-N; Kerpen: VarioKeystone. Abmessung einer  
Montageöffnung in mm: 19,35/21,55 x 14,85.

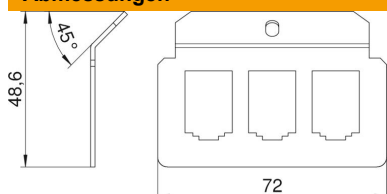


A2 Edelstahl, rostfrei

### Stammdaten

Artikelnummer	7407824
Typ	MTM 3B
Bezeichnung 1	Trägerplatte
Bezeichnung 2	mit 3 x Lochbild Typ B
Hersteller	OBO
Werkstoff	Edelstahl, rostfrei 1.4301
Kleinste VK-Einheit	1
Mengeneinheit	Stück
Gewicht	2,4 kg
Gewichtseinheit	kg/100 St.
CO <sub>2</sub> Fußabdruck (GWP) Cradle-to-Gate	0,1999 kg CO <sub>2</sub> e / 1 Stück

### Abmessungen



Länge	72 mm
-------	-------

# Technisches Datenblatt

## Trägerplatte 3 x Typ B für Montageträger

Artikelnummer: 7407824



### Technische Daten

Anschlussmöglichkeit	3 Daten-Anschlussmodulen folgender Typen: BTR: E-DAT; Dätwyler: MS und MS-N; Kerpen: VarioKeystone
Anzahl der einbaubaren Geräte	3
Anzahl der Zugentlastungen	0
Ausführung	Trägerform
Befestigungsart	aufrastbar
Beschriftungsfeld	nein
Bodenbelagsschutzrahmen	nein
Bodenblech	nein
Bodenbündig versenkbar	nein
Dichtungseinbaumöglichkeit	nein
Einbauöffnung für Aufflurtank	nein
Entkoppelbar	nein
Geeignet für Doppelbodeneinbau	ja
Geeignet für estrichbündigen geschlossenen Unterflurkanal	ja
Geeignet für estrichüberdeckten Unterflurkanal	ja
Geeignet für Hohlbodeneinbau	ja
Geeignet für Unterflurkanal	ja
Mit Bodenbelagsaussparung	nein
Schwerlastausführung	nein
Tiefe	48,6 mm
Zugentlastungsmöglichkeit	ja