

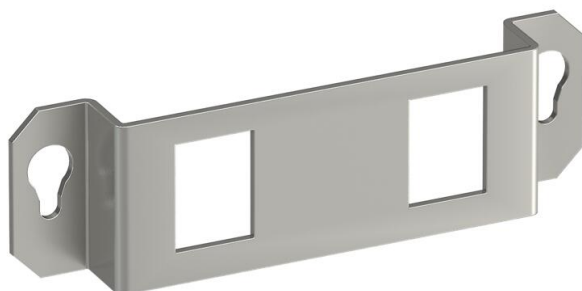
# Technisches Datenblatt

## Montageträger, 2 x Typ A

Artikelnummer: 7407841



Montageträger zur Aufnahme von zwei Daten-Anschlussmodulen folgender Typen: AMP TYCO: Standard 110Connect, SL Serie 110Connect u. Toolless, AMP-Twist; Brand-Rex: ungeschirmt; GG45; TKM RJ MOD; Nexans: LANmark mit Adapter-Clip; Siemon CAT6; 3M K6 und K10.  
Abmessung einer Montageöffnung in mm: 20,10 x 14,80.  
Passend für Einbaueinheit GE2F mit Tubus.



**A2** Edelstahl, rostfrei

### Stammdaten

Artikelnummer	7407841
Typ	MTGE2F 2A
Bezeichnung 1	Montageträger für GE2F
Bezeichnung 2	mit 2 x Lochbild Typ A
Hersteller	OBO
Werkstoff	Edelstahl, rostfrei 1.4301
Kleinste VK-Einheit	1
Mengeneinheit	Stück
Gewicht	0,38 kg
Gewichtseinheit	kg/100 St.
CO <sub>2</sub> Fußabdruck (GWP) Cradle-to-Gate	0,3603 kg CO <sub>2</sub> e / 1 Stück

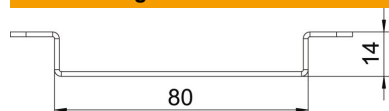
# Technisches Datenblatt

## Montageträger, 2 x Typ A

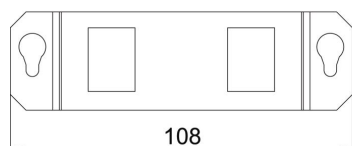
Artikelnummer: 7407841



### Abmessungen



Länge	108 mm
Breite	108 mm



### Technische Daten

Anzahl der einbaubaren Geräte	2
Anzahl der Zugentlastungen	0
Ausführung	Trägerform
Befestigungsart	aufrastbar
Beschriftungsfeld	nein
Bodenbelagsschutzrahmen	nein
Bodenblech	nein
Bodenbündig versenkbar	nein
Dichtungseinbaumöglichkeit	nein
Einbauöffnung für Aufflurtank	nein
Entkoppelbar	nein
Geeignet für Doppelbodeneinbau	ja
Geeignet für estrichbündigen geschlossenen Unterflurkanal	ja
Geeignet für estrichüberdeckten Unterflurkanal	ja
Geeignet für Hohlbodeneinbau	ja
Geeignet für Unterflurkanal	ja
Mit Bodenbelagsaussparung	nein
Montageart Installationsgerät	schrauben
Schwerlastausführung	nein
Tiefe	14 mm
Zugentlastungsmöglichkeit	ja