

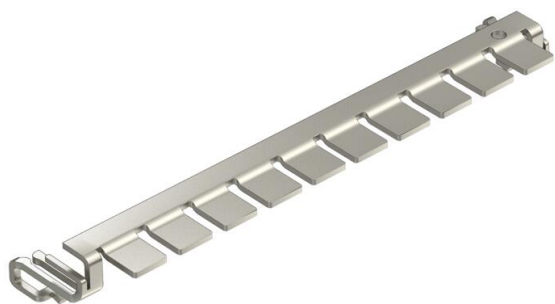
Technisches Datenblatt

LSA Erdungsschiene

Artikelnummer: 5084032



Erdschiene als Erdverbindung zwischen Überspannungsschutzstecker LFS-BF... (1 DA) und Verteilerstecker LSA-...-LEI.
Erdungsschiene zum Anschluss der Überspannungsschutzgeräte LSA-BF-180 und LSA-BF-24 an den Potentialausgleich.



Stammdaten

Artikelnummer	5084032
Typ	LSA-E
Bezeichnung 1	Erdschiene
Bezeichnung 2	für LSA-Combischutzgerät
Hersteller	OBO
Kleinste VK-Einheit	1
Mengeneinheit	Stück
Gewicht	1,275 kg
Gewichtseinheit	kg/100 St.
CO2 Fußabdruck (GWP) Cradle-to-Gate	0,0804 kg CO2e / 1 Stück

Abmessungen

