

# Technisches Datenblatt

## Edelstahlrohr V2A

Artikelnummer: 2046726



Elektroinstallationsrohr ohne Gewindeenden nach EN 61386-1, für den mechanischen Schutz von Kabeln und Leitungen. Mit gratfreier Innenwand. Korrosionsschutzklasse 4 (hoch).  
Klassifikation gemäß DIN EN 61386-1: 555711404010



**A2** Edelstahl, rostfrei

**2B** blank, nachbehandelt

### Stammdaten

|   |                                       |
|---|---------------------------------------|
| Artikelnummer                                   | 2046726                               |
| Typ   | S63W A2                               |
| Bezeichnung 1                                   | Edelstahlrohr                         |
| Bezeichnung 2                                   | ohne Gewinde                          |
| Hersteller                                      | OBO                                   |
| Dimension                                       | Ø63, 3000mm                           |
| Werkstoff                                       | Edelstahl, rostfrei 1.4301            |
| Oberfläche                                      | blank, nachbehandelt                  |
| Oberflächennorm                                 |                                       |
| Kleinste VK-Einheit                             | 9                                     |
| Mengeneinheit                                   | Meter                                 |
| Gewicht   | 227,5 kg                              |
| Gewichtseinheit                                 | kg/100 m                              |
| CO <sub>2</sub> Fußabdruck (GWP) Cradle-to-Gate | 3,6542 kg CO <sub>2</sub> e / 1 Meter |

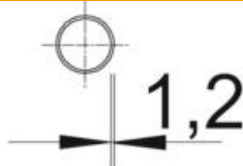
# Technisches Datenblatt

Edelstahlrohr V2A

Artikelnummer: 2046726



## Abmessungen



|       |          |
|-------|----------|
| Länge | 3.000 mm |
| Maß D | 63 mm    |
| Maß L | 3.000 mm |
| Maß M | M63      |
| Maß t | 1,5 mm   |

### Technische Daten

|  |                          |
|--|--------------------------|
| Aufputz                                      | ja                       |
| Ausführung Rohre                             | starr ohne Gewinde       |
| Betoninstallation                            | ja                       |
| Biegeverhalten                               | starr                    |
| Druckfestigkeit                              | sehr schwer (4000 N)     |
| Gebrauchstemperatur max.                     | + 400 °C                 |
| Gebrauchstemperatur min.                     | - 45 °C                  |
| Hohlwandinstallation                         | ja                       |
| Installation auf Holz                        | ja                       |
| Installation im Erdreich                     | ja                       |
| Installation im Freien                       | ja                       |
| Klassifizierungscode                         | 55571                    |
| Maschinen und Anlageinstallation             | ja                       |
| Mit Muffe                                    | nein                     |
| Oberfläche gebürstet                         | ja                       |
| Oberfläche poliert                           | nein                     |
| Schlagfestigkeit                             | sehr schwer (6,8/300 mm) |
| Temperatureinsatzbereich max.                | 400 °C                   |
| Temperatureinsatzbereich min.                | -45 °C                   |
| Unterflurinstallation (Bitumen, Heißasphalt) | ja                       |
| Unterflurinstallation (Estrich)              | ja                       |
| Unterputz                                    | ja                       |