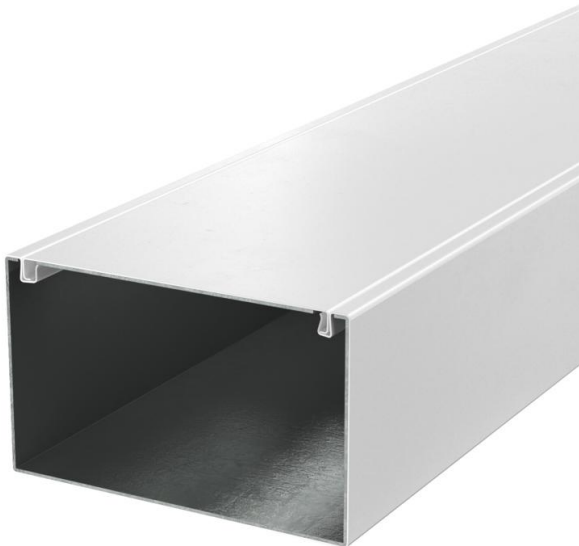


Technisches Datenblatt

Installationskanal mit Brandschutzgewebe PYROLINE® Rapid PLM, Kanalhöhe 120 mm, reinweiß
Artikelnummer: 7218014



Installationskanal aus Metall mit intumeszierendem Brandschutzgewebe zur brandsicheren Verlegung von Kabeln. Klassifiziert als Installationskanal EI30, EI60 und EI90 gemäß EN 13501-2, geprüft nach EN 1366-5. Der Kanal verhindert über den klassifizierten Zeitraum die Brandweiterleitung und schützt vor den Auswirkungen eines Kabelbrandes.

Geeignet für die direkte Wand- und Deckenmontage, Montage unterhalb von Systemböden und auf Tragsystemen. Werkzeuglose Stoßstellenmontage mit Stoßstellenverbinder PLM SI. Es dürfen ausschließlich zugelassene vorkonfektionierte Formteile verwendet werden. Der Deckel wird werkzeuglos aufgerastet und ermöglicht eine schnelle Revision und Nachbelegung. Versetzte Deckelmontage für durchgängigen Potentialausgleich der gesamten Kanalstrecke möglich. Kein elektrischer Funktionserhalt nach DIN 4102 Teil 12!



- St** Stahl
- P** pulverbeschichtet

Stammdaten

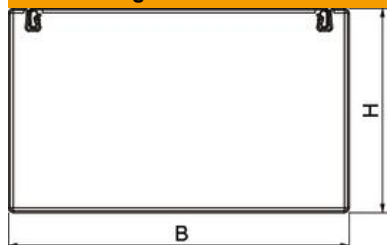
| | |
|-------------------------------------|---------------------------|
| Artikelnummer | 7218014 |
| Typ | PLM D 1220 RW |
| Bezeichnung 1 | Installationskanal Metall |
| Bezeichnung 2 | mit Brandschutzgewebe |
| Hersteller | OBO |
| Dimension | 120x200x2000 |
| Farbe | reinweiß; RAL 9010 |
| Werkstoff | Stahl |
| Oberfläche | pulverbeschichtet |
| Oberflächennorm | |
| Kleinste VK-Einheit | 2 |
| Mengeneinheit | Meter |
| Gewicht | 642,5 kg |
| Gewichtseinheit | kg/100 m |
| CO2 Fußabdruck (GWP) Cradle-to-Gate | 3,2626 kg CO2e / 1 Meter |

Technisches Datenblatt

Installationskanal mit Brandschutzgewebe PYROLINE® Rapid PLM, Kanalhöhe 120 mm, reinweiß
Artikelnummer: 7218014



Abmessungen



| | |
|--------|----------|
| Länge | 2.000 mm |
| Breite | 200 mm |
| Höhe | 120 mm |
| Maß B | 200 mm |
| Maß H | 120 mm |
| Maß i | 162 mm |

Technische Daten

| | |
|---|-----------------------|
| Anzahl der brennbaren Seiten | 4 |
| Deckelbefestigung | sonstige |
| Klassifizierung EI - Installationskanal | 90 |
| Mit Lochung | ja |
| Nutzquerschnitt | 18500 mm ² |
| Schutzgrad IK-Code | IK10 |
| Trennwände möglich | ja |
| Ummantelung | Stahl |
| Innenhöhe | 114 mm |
| Innenbreite | 194 mm |
| maximale spezifische Impedanz Z1 | 2 mΩ/m |