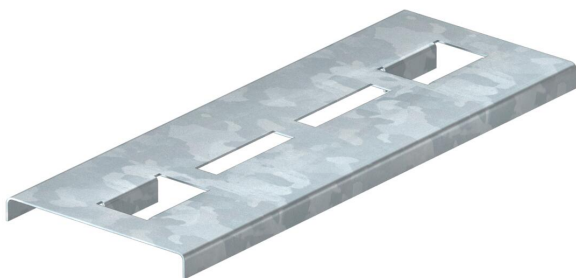


Sprossenauflegebleche zur Vergrößerung der Auflagefläche für die Kabel in den Formteilen für die Verlegearten mit Kabelleitern zum Funktionserhalt nach DIN 4102 Teil 12. Damit die Funktionserhaltskabel im Brandfall eine möglichst große Auflagefläche in den Kabelleiterformteilen haben, sind zusätzlich die Sprossenauflegebleche zu verwenden. Die Sprossenauflegebleche werden nur lose auf die Sprossen der Kabelleiterformteile gelegt. Die nach unten ausgebildeten Nasen verhindern ein Wegrutschen.
Für Kabelleiterbreite 400mm.



St Stahl

FT tauchfeuerverzinkt

Stammdaten

| | |
|-------------------------------------|--------------------------|
| Artikelnummer | 6223044 |
| Typ | SAB40 FT |
| Bezeichnung 1 | Sprossenauflegeblech |
| Bezeichnung 2 | für Funktionserhalt |
| Hersteller | OBO |
| Dimension | 380x140x16,5 |
| Farbe | zink |
| Werkstoff | Stahl |
| Oberfläche | tauchfeuerverzinkt |
| Oberflächennorm | DIN EN ISO 1461 |
| Kleinste VK-Einheit | 25 |
| Mengeneinheit | Stück |
| Gewicht | 71 kg |
| Gewichtseinheit | kg/100 St. |
| CO2 Fußabdruck (GWP) Cradle-to-Gate | 1,9126 kg CO2e / 1 Stück |

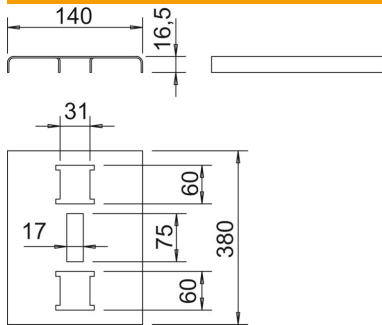
Technisches Datenblatt

Sprossenauflegeblech für Funktionserhalt FT

Artikelnummer: 6223044



Abmessungen



| | |
|-------|---------|
| Höhe | 16,5 mm |
| Maß a | 60 mm |
| Maß B | 380 mm |
| Maß b | 75 mm |

Technische Daten

| | |
|----------------|--------|
| Materialstärke | 1,5 mm |
|----------------|--------|