

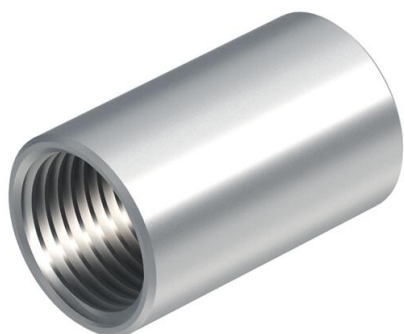
# Technisches Datenblatt

## Aluminium-Muffe, mit Gewinde

Artikelnummer: 2046053



Zubehörteil: Rohrverbindungsmuffe mit Gewinde nach DIN EN 60423, für die Verbindungen zwischen Elektroinstallationsrohren und 90°-Bögen.



**Alu** Aluminium

### Stammdaten

Artikelnummer	2046053
Typ	SVM20W ALU
Bezeichnung 1	Aluminiumverbindungsmuffe
Bezeichnung 2	mit Gewinde
Hersteller	OBO
Dimension	M20x1,5
Werkstoff	Aluminium
Kleinste VK-Einheit	50
Mengeneinheit	Stück
Gewicht	1,1 kg
Gewichtseinheit	kg/100 St.

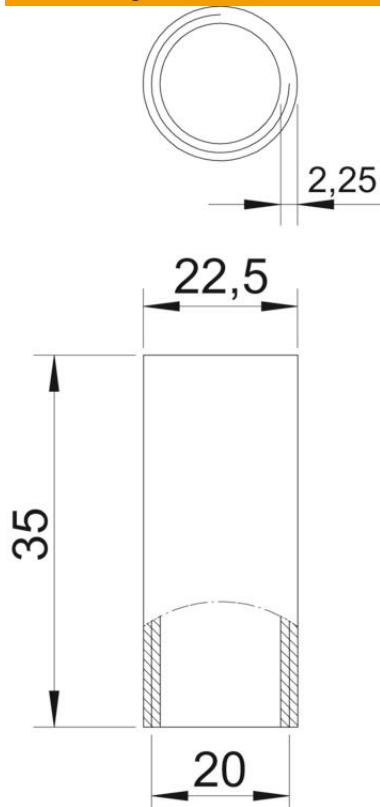
# Technisches Datenblatt

## Aluminium-Muffe, mit Gewinde

Artikelnummer: 2046053



### Abmessungen



Länge	35 mm
Maß D	22,5 mm
Maß d	20 mm
Maß L	35 mm
Maß M	M20
Maß t	2,25 mm

### Technische Daten

Ausführung	Gewinde
für Rohrdurchmesser	20 mm
Gewinde	M20x1,5
Größe	20
Halogenfrei	nein
Mit Inspektionsöffnung und Deckel	nein
Oberfläche gebürstet	nein
Oberfläche poliert	nein
Temperatureinsatzbereich max.	250 °C
Temperatureinsatzbereich min.	-45 °C
Zweiteilig	nein