

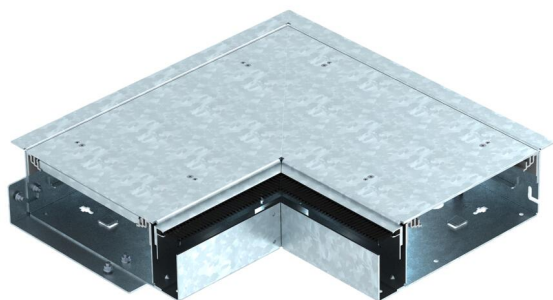
# Technisches Datenblatt

## Außeneck, ohne Nivelliereinheiten

Artikelnummer: 7403831



Montagefertiges Außeneck, bestehend aus Kanalunterteil, zwei Deckeln, höhenverstellbaren Seitenprofilen und wandseitig angeordneter Bürstenleiste zur Leitungsausführung. Im Lieferumfang enthalten sind eine Deckelstoßdichtung und ein Verbinder. Zur Höheneinstellung werden vier Nivelliereinheiten benötigt.



**St** Stahl

**FS** bandverzinkt

### Stammdaten

Artikelnummer	7403831
Typ	OKB AE 25085 ON
Bezeichnung 1	Außeneck
Bezeichnung 2	mit Bürstenleiste
Hersteller	OBO
Dimension	424x424x87
Werkstoff	Stahl
Oberfläche	bandverzinkt
Oberflächennorm	DIN EN 10346
Kleinste VK-Einheit	1
Mengeneinheit	Stück
Gewicht	858 kg
Gewichtseinheit	kg/100 St.
CO <sub>2</sub> Fußabdruck (GWP) Cradle-to-Gate	41,0954 kg CO <sub>2</sub> e / 1 Stück

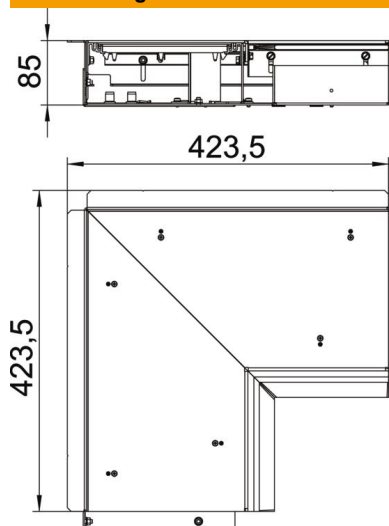
# Technisches Datenblatt

## Außeneck, ohne Nivelliereinheiten

Artikelnummer: 7403831



### Abmessungen



Länge	422 mm
Breite	250 mm
Höhe	93 mm
Maß h	85 mm

### Technische Daten

Abdeckung Montageöffnung	nein
Bodenblech	ja
Bodenpflege	trocken
Deckelbefestigung rastend	nein
Dichtungseinbaumöglichkeit	nein
Einbauöffnung für Aufflurtank	nein
Entkoppelbar	ja
Funktion	Ausseneck
Geeignet für Dehnungsfuge	nein
Geeignet für estrichbündigen geschlossenen Unterflurkanal	nein
Geeignet für estrichbündigen offenen Unterflurkanal	ja
Geeignet für estrichüberdeckten Unterflurkanal	nein
Mindestestrichhöhe	93
Mit Anschlussöffnung	nein
Mit Potentialausgleich	nein
Mit Trennwand	nein
Mit Überstand	ja
Nivellierbereich min.	0 mm
Oberteil abnehmbar	ja
Trennwandbefestigung_löschen	stecken
Trennwandbefestigung	stecken