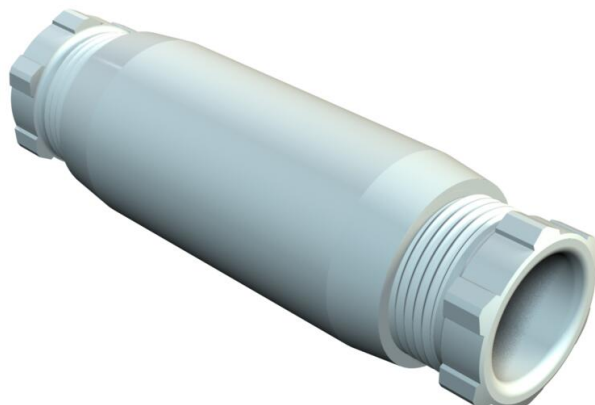


Technisches Datenblatt

Kabelverbindungsmuffe

Artikelnummer: 2022028



Schutzart IP54, Nennspannung 660 V. Verbindungsmuffen sind gemäß VDE nur für ortsfeste Verlegungen bestimmt!

117/2,5 VDE / PG 16: Nennquerschnitt 2,5 mm², mit 5poligem Klemmeinsatz 2,5 mm² und Kabeleinführungen mit Zugentlastung für Kabeldurchmesser 9-14 mm.
117/6 VDE / PG 21: Nennquerschnitt 6 mm², mit 5poligem Klemmeinsatz 6 mm² und Kabeleinführungen mit Zugentlastung für Kabeldurchmesser 12-18 mm.

117/2,5 VDE: Nennquerschnitt mm², mit 5poligem Klemmeinsatz 2,5 mm² und Kabeleinführungen mit Zugentlastung, Pg 16 für Kabeldurchmesser 9-14 mm
5poligem Klemmeinsatz 2,5 mm²



PS Polystyrol

Stammdaten

Artikelnummer	2022028
Typ	117 5x2.5
Bezeichnung 1	Kabelverbindungsmuffe
Hersteller	OBO
Dimension	2,5mm2
Farbe	lichtgrau; RAL 7035
Werkstoff	Polystyrol
Kleinste VK-Einheit	10
Mengeneinheit	Stück
Gewicht	4,891 kg
Gewichtseinheit	kg/100 St.
CO2 Fußabdruck (GWP) Cradle-to-Gate	0,1884 kg COe / 1 Stück

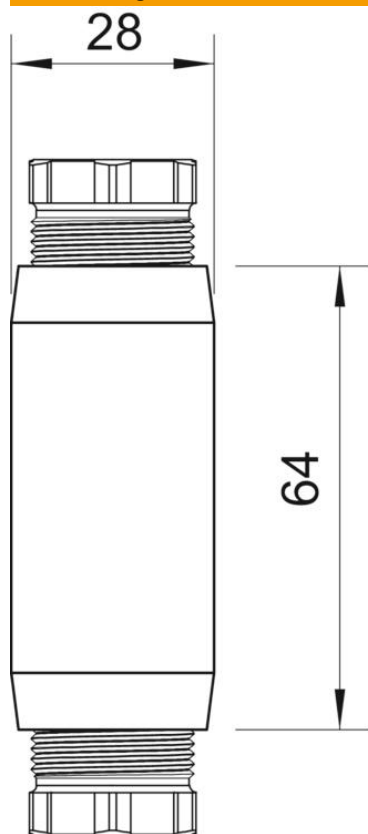
Technisches Datenblatt

Kabelverbindungsmuffe

Artikelnummer: 2022028



Abmessungen



Maß D	28 mm
Maß L	64 mm

Technische Daten

Einführungen	Pg 16
Halogenfrei	ja
Nennspannung	660 V
Schlagfest	ja
Schutzart	IP54