

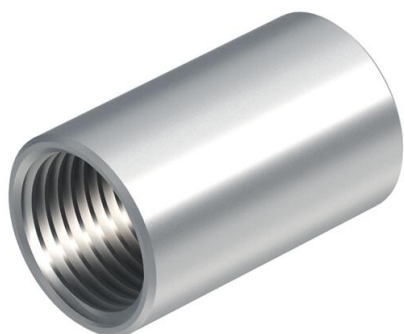
Technisches Datenblatt

Aluminium-Muffe, mit Gewinde

Artikelnummer: 2046056



Zubehörteil: Rohrverbindungsmuffe mit Gewinde nach DIN EN 60423, für die Verbindungen zwischen Elektroinstallationsrohren und 90°-Bögen.



Alu Aluminium

Stammdaten

Artikelnummer	2046056
Typ	SVM40W ALU
Bezeichnung 1	Aluminiumverbindungsmuffe
Bezeichnung 2	mit Gewinde
Hersteller	OBO
Dimension	M40x1,5
Werkstoff	Aluminium
Kleinste VK-Einheit	20
Mengeneinheit	Stück
Gewicht	4,27 kg
Gewichtseinheit	kg/100 St.

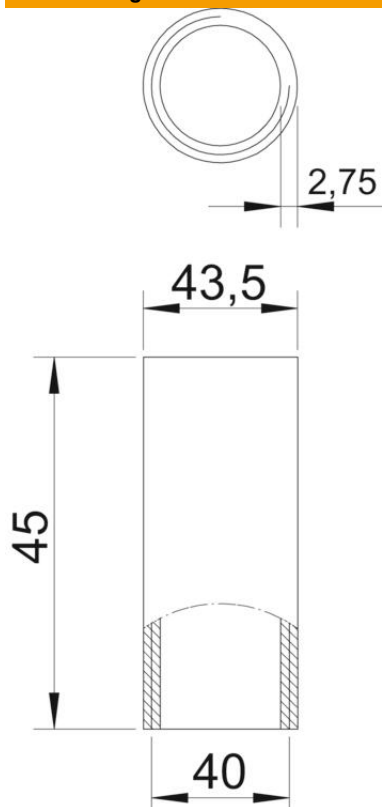
Technisches Datenblatt

Aluminium-Muffe, mit Gewinde

Artikelnummer: 2046056



Abmessungen



Länge	45 mm
Maß D	43,5 mm
Maß d	40 mm
Maß L	45 mm
Maß M	M40
Maß t	2,75 mm

Technische Daten

Ausführung	Gewinde
für Rohrdurchmesser	40 mm
Gewinde	M40x1,5
Größe	40
Halogenfrei	nein
Mit Inspektionsöffnung und Deckel	nein
Oberfläche gebürstet	nein
Oberfläche poliert	nein
Temperatureinsatzbereich max.	250 °C
Temperatureinsatzbereich min.	-45 °C
Zweiteilig	nein