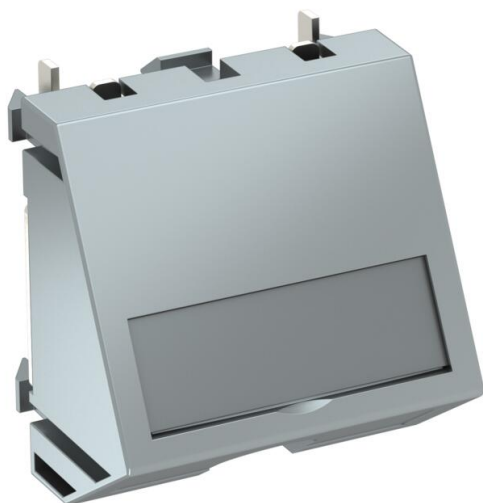


# Technisches Datenblatt

Kabelausslass für 3-11 mm Querschnitt, alu lackiert

Artikelnummer: 6117422



Kabelausslass 2-teilig mit Beschriftungsfeld, bestehend aus einem Kabelträger mit Zugentlastung und einer Abdeckung. Die Zugentlastung ist für Kabeldurchmesser von 3-11 mm ausgelegt. Die Rastbefestigung eignet sich für den waagerechten und senkrechten Einbau in die Systemumgebung.

PC Polycarbonat

## Stammdaten

Artikelnummer	6117422
Typ	KAL-K11 AL1
Bezeichnung 1	Kabelausslass
Bezeichnung 2	mit Zugentlastung
Hersteller	OBO
Dimension	45x45mm
Farbe	alu lackiert
Werkstoff	Polycarbonat
Kleinste VK-Einheit	1
Mengeneinheit	Stück
Gewicht	3,5 kg
Gewichtseinheit	kg/100 St.
CO2 Fußabdruck (GWP) Cradle-to-Gate	0,3928 kg CO2e / 1 Stück

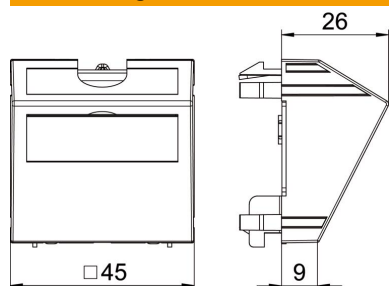
# Technisches Datenblatt

Kabelauslass für 3-11 mm Querschnitt, alu lackiert

Artikelnummer: 6117422



## Abmessungen



Breite	45 mm
Höhe	45 mm

## Technische Daten

Anzahl der Einheiten	1
Ausführung der Oberfläche	matt
Befestigungsart	Klemmbefestigung
Flächenbündige Ausführung	ja
Geeignet für Einbauinstallation	nein
Geeignet für Geräteinbaukanal	ja
Geeignet für Unterflurkanaldose	nein
Geeignet für Unterputz-Installation	nein
Halogenfrei	ja
Klappdeckel	nein
Montagerichtung	horizontal und vertikal
Textfeld/Beschriftungsfeld	ja
Tiefe	26 mm
Transparent	nein