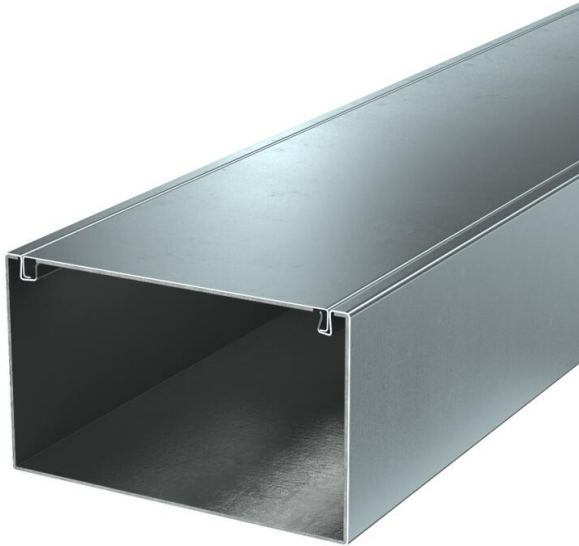


Technisches Datenblatt

Installationskanal mit Brandschutzgewebe PYROLINE® Rapid PLM, Kanalhöhe 120 mm, FS
Artikelnummer: 7218012



Installationskanal aus Metall mit intumeszierendem Brandschutzgewebe zur brandsicheren Verlegung von Kabeln. Klassifiziert als Installationskanal EI30, EI60 und EI90 gemäß EN 13501-2, geprüft nach EN 1366-5. Der Kanal verhindert über den klassifizierten Zeitraum die Brandweiterleitung und schützt vor den Auswirkungen eines Kabelbrandes.

Geeignet für die direkte Wand- und Deckenmontage, Montage unterhalb von Systemböden und auf Tragsystemen. Werkzeuglose Stoßstellenmontage mit Stoßstellenverbinder PLM SI. Es dürfen ausschließlich zugelassene vorkonfektionierte Formteile verwendet werden. Der Deckel wird werkzeuglos aufgerastet und ermöglicht eine schnelle Revision und Nachbelegung. Versetzte Deckelmontage für durchgängigen Potentialausgleich der gesamten Kanalstrecke möglich. Kein elektrischer Funktionserhalt nach DIN 4102 Teil 12!



- St** Stahl
- FS** bandverzinkt

Stammdaten

Artikelnummer	7218012
Typ	PLM D 1220 FS
Bezeichnung 1	Installationskanal Metall
Bezeichnung 2	mit Brandschutzgewebe
Hersteller	OBO
Dimension	120x200x2000
Farbe	zink
Werkstoff	Stahl
Oberfläche	bandverzinkt
Oberflächennorm	DIN EN 10346
Kleinste VK-Einheit	2
Mengeneinheit	Meter
Gewicht	642,5 kg
Gewichtseinheit	kg/100 m
CO2 Fußabdruck (GWP) Cradle-to-Gate	3,1395 kg CO2e / 1 Meter

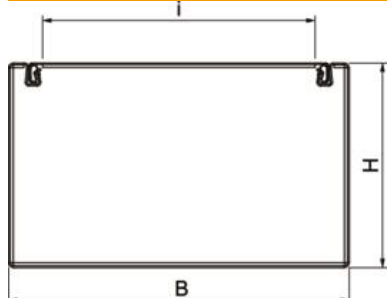
Technisches Datenblatt

Installationskanal mit Brandschutzgewebe PYROLINE® Rapid PLM, Kanalhöhe 120 mm, FS

Artikelnummer: 7218012



Abmessungen



Länge	2.000 mm
Breite	200 mm
Höhe	120 mm
Maß B	200 mm
Maß H	120 mm
Maß i	162 mm

Technische Daten

Anzahl der beflammbaren Seiten	4
Deckelbefestigung	sonstige
Klassifizierung EI - Installationskanal	90
Mit Lochung	ja
Nutzquerschnitt	18500 mm ²
Schutzgrad IK-Code	IK10
Trennwände möglich	ja
Ummantelung	Stahl
Innenhöhe	114 mm
Innenbreite	194 mm
maximale spezifische Impedanz Z1	2 mΩ/m