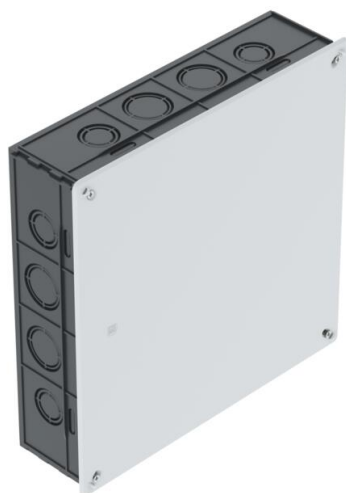


Technisches Datenblatt

Unterputz-Verbindungskasten 250

Artikelnummer: 2003136



Unterputz-Verbindungskasten für das Verkleben von Klemmen, Einsatz in Mauerwerk mit einer Einbautiefe von mindestens 65 mm. Mit Deckel und Deckelschrauben (15 mm). Plan aufliegender Deckelrand, aufgeraute Deckeloberfläche.

- 8 seitliche Kombi-Rohreinleitungen Ø 34,6/28,5 mm
- 8 seitliche Kombi-Rohreinleitungen Ø 28,5/21,5 mm
- 8 seitliche Einführungen für Flachleitungen/Stegleitungen



PS Polystyrol

Stammdaten

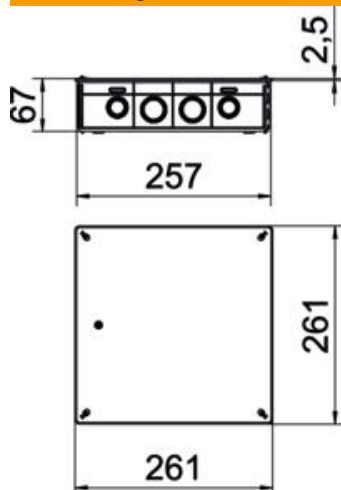
Artikelnummer	2003136
Typ	UV 250 K
Bezeichnung 1	Verbindungskasten
Bezeichnung 2	Unterputz
Hersteller	OBO
Dimension	250x250x65
Farbe	schwarz
Werkstoff	Polystyrol
Kleinste VK-Einheit	10
Mengeneinheit	Stück
Gewicht	52 kg
Gewichtseinheit	kg/100 St.
CO2 Fußabdruck (GWP) Cradle-to-Gate	1,6208 kg CO2e / 1 Stück

Technisches Datenblatt

Unterputz-Verbindungskasten 250

Artikelnummer: 2003136

Abmessungen



Länge	250 mm
Breite	250 mm
Höhe	65 mm
Maß A	328 mm
Maß B	260 mm
Maß H	65 mm

Technische Daten

Anzahl der Einführungen	40
Art der Einführung	NYM-Leitungen, Datenleitungen und Wellrohre
Art der Gehäusedurchführung	Vorprägung
Ausführung	Einzel
Bauform	Verbindungsdose/-kasten
Bestückung	ohne
Deckel	nicht transparent
Deckelbefestigung	geschraubt
Einführung von Hinten	nein
Einführungen	40
flammwidrig	nach VDE 0471/DIN 695 Teil 2-1, Prüftemperatur 650°C
Form	quadratisch
Funktionserhalt	ohne
Fußbodenhöhe min.	67 mm
Halogenfrei	nein
Mit Abschirmung	nein
Mit Nagellasche	nein
Mit Schrauben	nein
Montageart	Unterputz
Nennquerschnitt min.	16 mm ²
Plombierbar	nein
Schlagfest	nein
Schutzart	IP20
Stützen	ohne
Luftdicht	nein
Bemessungsspannung	400 V