

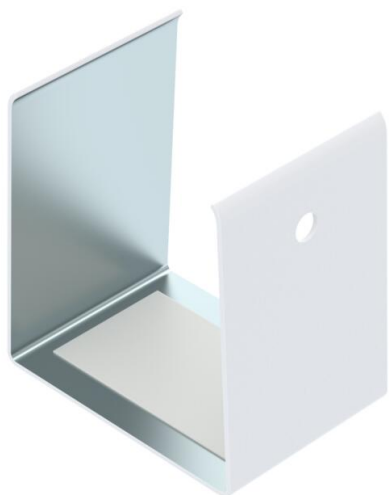
Technisches Datenblatt

Stoßstellenabdeckung, Kanalbreite 40 mm

Artikelnummer: 7218174



Stoßstellenabdeckung zum Kaschieren von gesägten Kanalstoßkanten.



- St** Stahl
- P** pulverbeschichtet

Stammdaten

Artikelnummer	7218174
Typ	PLM SV 0404 RW
Bezeichnung 1	Stoßstellenabdeckung
Bezeichnung 2	für Kanalbreite 40 mm
Hersteller	OBO
Dimension	44,6x30x42,6
Farbe	reinweiß
Werkstoff	Stahl
Oberfläche	pulverbeschichtet
Oberflächennorm	
Kleinste VK-Einheit	1
Mengeneinheit	Stück
Gewicht	2,66 kg
Gewichtseinheit	kg/100 St.
CO2 Fußabdruck (GWP) Cradle-to-Gate	0,0816 kg CO2e / 1 Stück

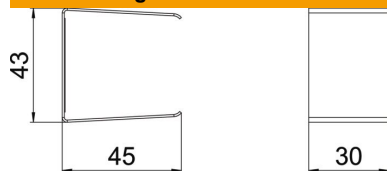
Technisches Datenblatt

Stoßstellenabdeckung, Kanalbreite 40 mm

Artikelnummer: 7218174



Abmessungen



Breite	30 mm
Höhe	45 mm
Maß H	45 mm
Maß W	43 mm

Technische Daten

Art des Zubehörs	sonstige
------------------	----------