

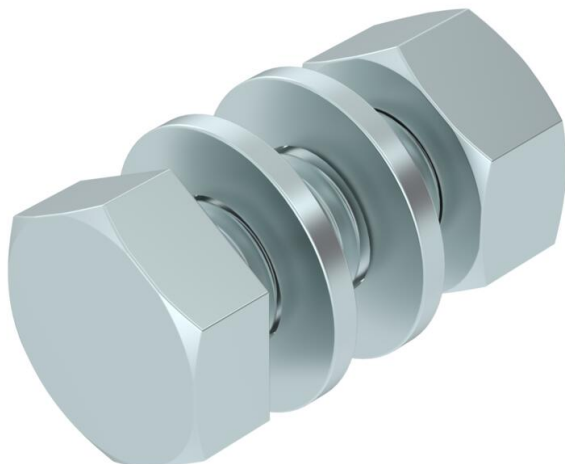
# Technisches Datenblatt

## Sechskantschraube M10 F

Artikelnummer: 3160755



Sechskantschraube zur universellen Befestigung von Konstruktionsbauteilen. Inklusive Sechskantmutter und 2 Unterlegscheiben.



**St** Stahl

**F** feuerverzinkt

### Stammdaten

Artikelnummer	3160755
Typ	SKS 10x25 F
Bezeichnung 1	Sechskantschraube
Bezeichnung 2	mit Mutter und Scheiben
Hersteller	OBO
Dimension	M10x25
Farbe	zink
Werkstoff	Stahl
Oberfläche	feuerverzinkt
Oberflächennorm	DIN 267, Teil 10
Kleinste VK-Einheit	20
Mengeneinheit	Stück
Gewicht	4,2 kg
Gewichtseinheit	kg/100 St.
CO2 Fußabdruck (GWP) Cradle-to-Gate	0,1057 kg COe / 1 Stück

# Technisches Datenblatt

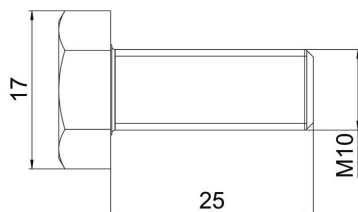
## Sechskantschraube M10 F

Artikelnummer: 3160755



### Abmessungen

Länge	25 mm
Maß d	10 mm
Maß L	25 mm



### Technische Daten

Festigkeitsklasse	8.8
Gewinde	M 10 x 25
Gewinde metrisch	10
Gewindeart	metrisch
Gewindelänge	25 mm
Gewindesteigung	1,5 mm
Kopfform	Sechskant (hexagonal)
Mit Mutter	ja
Mit Unterlegscheibe	ja
Schlüsselweite	17
Schraubensystem	sechskant (hexagonal)
Selbstsichernd	nein
Vollgewinde	ja
Linksgewinde	nein