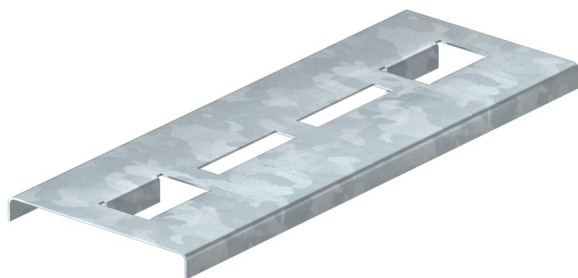


Sprossenauflegebleche zur Vergrößerung der Auflagefläche für die Kabel in den Formteilen für die Verlegearten mit Kabelleitern zum Funktionserhalt nach DIN 4102 Teil 12. Damit die Funktionserhaltskabel im Brandfall eine möglichst große Auflagefläche in den Kabelleiterformteilen haben, sind zusätzlich die Sprossenauflegebleche zu verwenden. Die Sprossenauflegebleche werden nur lose auf die Sprossen der Kabelleiterformteile gelegt. Die nach unten ausgebildeten Nasen verhindern ein Wegrutschen.
Für Kabelleiterbreite 300mm.



St Stahl

FT tauchfeuerverzinkt

Stammdaten

| | |
|-------------------------------------|--------------------------|
| Artikelnummer | 6223036 |
| Typ | SAB30 FT |
| Bezeichnung 1 | Sprossenauflegeblech |
| Bezeichnung 2 | für Funktionserhalt |
| Hersteller | OBO |
| Dimension | 280x140x16,5 |
| Farbe | zink |
| Werkstoff | Stahl |
| Oberfläche | tauchfeuerverzinkt |
| Oberflächennorm | DIN EN ISO 1461 |
| Kleinste VK-Einheit | 25 |
| Mengeneinheit | Stück |
| Gewicht | 52 kg |
| Gewichtseinheit | kg/100 St. |
| CO2 Fußabdruck (GWP) Cradle-to-Gate | 1,3034 kg CO2e / 1 Stück |

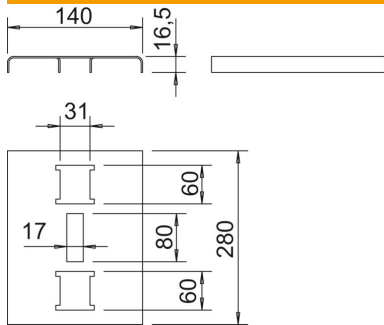
Technisches Datenblatt

Sprossenauflegeblech für Funktionserhalt FT



Artikelnummer: 6223036

Abmessungen



| | |
|--------|---------|
| Breite | 280 mm |
| Höhe | 16,5 mm |
| Maß a | 60 mm |
| Maß B | 280 mm |
| Maß b | 80 mm |

Technische Daten

| | |
|----------------|--------|
| Materialstärke | 1,5 mm |
|----------------|--------|