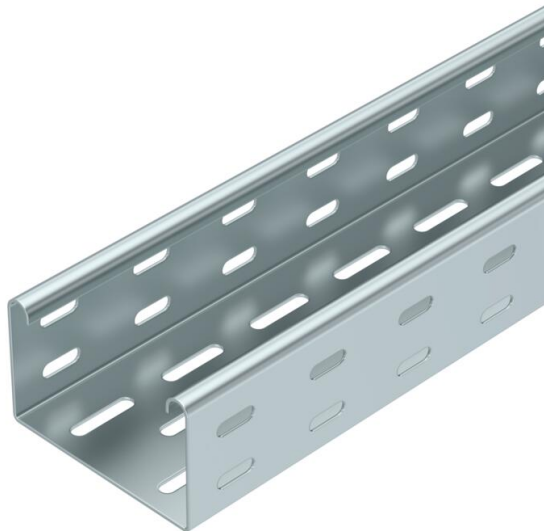


Technisches Datenblatt

Kabelrinne für Fördertechnik 60 FS

Artikelnummer: 6061841



Gelochte Kabelrinne zur Verlegung von Kabeln und Leitungen, speziell geeignet für die Fördertechnik in der Automobilindustrie. Einsetzbar im Innenbereich. Schraubverbindung. Geeignet für direkte und erhöhte Bodenmontage.



St	Stahl
FS	bandverzinkt

Stammdaten

Artikelnummer	6061841
Typ	BKRS F 610 FS
Bezeichnung 1	Kabelrinne
Bezeichnung 2	für Fördertechnik
Hersteller	OBO
Dimension	60x100x3000
Farbe	zink
Werkstoff	Stahl
Oberfläche	bandverzinkt
Oberflächennorm	DIN EN 10346
Kleinste VK-Einheit	3
Mengeneinheit	Meter
Gewicht	258,067 kg
Gewichtseinheit	kg/100 m
CO2 Fußabdruck (GWP) Cradle-to-Gate	6,4539 kg CO2e / 1 Meter

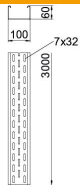
Technisches Datenblatt

Kabelrinne für Fördertechnik 60 FS

Artikelnummer: 6061841



Abmessungen



Abmessung	60x100
Länge	3.000 mm
Breite	100 mm
Höhe	60 mm
Blechstärke	1,5 mm
Maß B	100 mm
Maß H	60 mm

Technische Daten

Ausführung Verbinder	ohne Verbinder
Funktionserhalt	nein
Mit Oberteil	nein
Montagelochung im Boden	ja
NATO Lochbild	nein
Nutzquerschnitt	58 cm ²
Nutzquerschnitt	5800 mm ²
Rostfreier Stahl, gebeizt	nein
Seitenlochung	nein
Weitspann-Ausführung	nein
Nutzlänge	3000 mm
Art des Verbinders Kabeltragsystem	geschraubt